

ATSV



Sonntag, 10.09.2006

1. Damen - Buxtehuder SV II



Alle Infos über die Buxtehu-
der Bundesligareserve



Aktuelle Meldung aus
unserem Team



Handball-News

2

2006/07

Wir machen Dich fit ...

Sonderkonditionen
für ATSV-Mitglieder
schon ab € 39,- mtl.



Unser Angebot auf 4.000 Quadratmetern von 7 bis 23 Uhr

· **Angebot Fitness**

- 100 erstklassige Geräte
- Cardio Angebot
- Cardio-Theatre
- über 40 Kurse/Woche
- 2 Fitness Lofts
- Spinning Loft
- Sport-Reha
- Personal-Training
- Rückenschule
- Ernährungsberatung

· **Angebot Wellness**

- Bio-Sauna
- Finnische Sauna
- Dampfsauna
- Whirlpool
- Regenduschen
- Kübeldusche
- Ruhebereich
- Kosmetik
- Massage
- Solarien

· **Angebot Sport**

- 2 Tennis-Hallenplätze
- Tennisschule
- Squash-Courts
- Golf-Indoor-Training
- Golf-Fitness

· **Weitere Angebote**

- Kinderbetreuung
- Fitbar und Lounge

... für Dich!



PARADOR
Fitness, Sport & Wellness

that's life

www.parador-online.de

Tel. 04102 80 36 -0 · Fax 04102 80 36 20 · Gewerbegebiet Nord · Kornkamp 46 d · 22926 Ahrensburg
E-Mail: info@parador-online.de · Öffnungszeiten: Mo.-Fr. 7-23 Uhr · Sa., So., Feiertage 9-22 Uhr

Hallo und herzlich willkommen zum heutigen Punktspielstart der Regionalligasaison 2006/07 gegen den Buxtehuder SV II.

Heute beginnt also das dritte Unterfangen der 1. Damen, sich in Deutschlands dritthöchster Spielklasse zu etablieren.

Nach wochenlangem Vorbereitungshase mit diversen Test- und Turnierspielen (siehe Pressebericht) beginnt heute nun der Erstfall und es geht in Ahrensburg endlich wieder um Regional-



ligapunkte.

Ein herzliches Willkommen gilt natürlich unseren heutigen Gästen aus Buxtehude, deren hoffentlich zahlreich angereisten Anhängern, sowie dem angesetzten Schiedsrichter-gespann.

Wir wünschen gute Unterhaltung und hoffen, dass mit eurer Unterstützung heute die ersten Punkte verbucht werden können.

Na dann ... Viel Spaß und gute Unterhaltung!

Eure Handball-News-Redaktion

Inhalt:

Der heutige Gegner	6
Aufstellung Buxtehude	7
„Inteam“	10
Spielplan	12
ATSV Handball Supporters	15
Pressespiegel	20
Mannschaftsfoto	24
Aufstellung ATSV	25
Das Team	28
ATSV-Spieltag	30

Nächstes Heimspiel:

ATSV - Reinickend. Füchse

Sonntag, 24.09.2006, 15 Uhr
Heimgartenhalle

RESTAURANT - BIERGARTEN

SANTORINI

Spezialitäten aus Griechenland
Hagener Allee 5 - 22926 Ahrensburg
Tel.: 0 41 02 / 12 19
Montags Ruhetag

Haspaⁱ

Hamburger Sparkasse

PRAXIS KUNTERBUNT



PHYSIOTHERAPIE
FÜR KINDER
UND ERWACHSENE

Rathausstr. 29
22941 Bargtheide

Telefon 0 45 32 - 28 32 32
info@praxis-kunterbunt.de



DIE ÖLHEIZUNG

Modern heizen - Energie sparen

Manfred + Norbert

HAUPT^{OHG}



HEIZÖL - KOHLEN - FUTTER - GARTENBEDARF

TORO

RASENMÄHER - MOTORGERÄTE / SERVICE

Bogenstr. 38 - 22926 Ahrensburg - (0 41 02) 5 25 15 oder 5 24 65

BRESSLER-MENU

Ehksaal 3 (Gewerbegebiet), 23847 Lasbek
(5 min von der A1/B75 Abfahrt Bargteheide)

 **Günstiger Einkauf**
direkt beim Erzeuger!



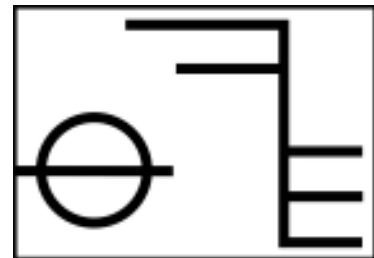
- Beste Qualität und günstige Preise bei unseren Fleisch- und Wurstwaren!
- Alles aus eigener Herstellung!



- Unser Sortiment umfasst auch Tiefkühlgemüse und anderes...

Ladenöffnungszeiten: Fr. 13.00-18.00 Uhr, Sa. 9.00-12.30 Uhr
Vorbestellungen sind möglich: Telefon 04534 / 311

Kapitän H.-J. Möller und Partner



Öffentlich bestellte und vereidigte nautisch/technische Sachverständige und Schiffsbesichtiger

Alter Fährweg 8

27568 Bremerhaven

Tel.: 04 71 / 9 46 09 - 0

Fax: 04 71 / 9 46 09 - 99

Mobil: 01 63 / 5 48 85 80

www.moeller-expert.com

E-Mail: hans-joachim.moeller@moeller-expert.com

Beneiden oder nicht beneiden, diese Frage stellt sich wohl jeder Trainer, der die Aufgabe von BSV-Trainerin Katrin Kock bewerten möchte.

Einerseits die reizvolle Möglichkeit, junge und ehrgeizige Spielerinnen an die 1. Bundesliga heranzuführen. Andererseits wenige Möglichkeiten kontinuierlich zu arbeiten. Jedes Jahr steht Kock vor der zwar reizvollen und spannenden, aber auch zeitraubenden Aufgabe des Teambuildings.

Auch dieses Jahr wechselten wieder einige talentierte Spielerinnen in den Kader. So kam mit Jana Stapelfeldt eine sehr gefährliche Rückraumspielerin aus Bad Schwartau, deren Kreise es heute unbedingt einzuengen gilt. Auch

Maren Lehmhagen, die von der HG Norderstedt kam, wird ihre Regionalliga-Reife

auf der Rechtsaußenposition in diesem Jahr beweisen. Mit Maren Eckert gelang dem BSV

eine exzellente Verpflichtung, die das Vakuum auf der Torhüterposition mehr als kompensieren wird. Gemeinsam mit den üblichen Leistungsträgerinnen wie Julia Lupke, Franziska Hipler oder Svenja Skalnik wird uns diese Mannschaft heute vor allem läuferisch alles abverlangen. Die "Schnelle Mitte" und das Tempogegenstoßspiel sind heute normale Abläufe im modernen Handball und gehören auch beim BSV II zum festen Repertoire.

Zugänge: Madlen Patzler (SG Harburg), Jana Stapelfeldt

(VfL Bad Schwartau - U-23-Bundesliga-Spielerin), Maren Eckert (VfL Oldenburg II), Leonie Kietzmann, Sina Prior (beide eigene Jugend),

BSV

Impressum

Gesamtauflage: 3.500 Stück
 Redaktion: M. Fraikin
 Redaktion Damen S. Thom
 Titelfotos: T. Jaklitsch
 J. Nuppenau
 Druck: MDV Blank, Trittau
 Anzeigen: G. Wollesen
 K.-D. Schmidt
 W. Krickhahn
 W. Wiener

Marleen Hoffmann, Maren Lehmhagen (HGN).

Abgänge: Nicole Schaudinn, Claire Micossé (beide TSV Ellerbek), Tina Schliecker (Karriereende), Stephanie Hans (TV Oyten), Julia Kampmeier (Ziel unbekannt).

Wir fördern den Sport. Gut für die Menschen. Gut für die Region.



 Sparkasse
Holstein

Sport ist ein wichtiges Bindeglied in der Gesellschaft. Er stärkt den Zusammenhalt und schafft Vorbilder. Deshalb unterstützt und fördert die Sparkasse Holstein den Sport und sorgt für die notwendigen finanziellen Rahmenbedingungen. Gut für die Sportler - gut für die Region. **Ihre Ziele – ganz nah.**



Nr.	Name	Position	Geb.
	Maren Eckert	TW	11.06.1982
	Pia von Holten	TW	23.07.1987
	Carina Bauer	RM/KM	22.08.1986
	Franziska Hipler	RL/RM	30.07.1986
	Bettina Kühlcke	LA/RL	15.09.1986
	Maren Lehmhagen	RA	20.05.1987
	Julia Lupke	RM/KM	26.03.1988
	Nina Müller	RL/RR	28.08.1986
	Madlen Patzler	LA/RA	31.07.1980
	Anna-Lena Porepp	LA/KM	14.01.1986
	Jeanette Rade	RL/RR	30.03.1988
	Svenja Skalnik	KM	24.02.1985
	Jana Stapelfeld	RL/RR	21.08.1986
	Anne-Mareike Westermann	RL/RR	13.03.1987
	Marleen Hoffmann	LA/RL	01.12.1988
T	Katrin Kock	Bank	

MARITIME Cargo Logistics GmbH

Weltweite Logistik - Schifffahrtsagentur



Mattentwiete 8 – 20457 Hamburg – Tel.: 040-284058-3 – Fax: 040-28405859

www.maritimegroup.de

fehmann



MATTHIAS DRÄGER **TISCHLERMEISTER**

Lübecker Straße 4 - 22949 Ammersbek

Telefon: 0 41 02 / 82 18 81 oder 0 40 / 2 20 22 04

E-Mail: tischlereidraeger@t-online.de

Wir unterstützen die Handballabteilung des Ahrensburger TSV und sind Ihr kompetenter Ansprechpartner für Veranstaltungen jeder Art.

PARK HOTEL

A H R E N S B U R G

Hamburgs schöne Nachbarin

Tel.: 0 41 02 / 2 30 - 0

Wir bieten Ihnen:

- * 8 großzügige Räumlichkeiten für bis zu 250 Personen
- * Professionellen Rundum-Service durch unser junges, dynamisches Team
- * Wahre Gaumenfreuden im Restaurant „Marron“
- * Besinnliche Kaffestunden in unserem Café

DER TABELLEN- FÜHRER!



Curry
Gewürz
Ketchup
delikat

Mit der besonderen
Hela Würzung
e 800ml



www.hela-ketchup.de

Neuzugang

Kurz nach Bekanntgabe des Kaders für die Saison 2006/2007 konnten wir mit **Anastasia Günter** noch einen weiteren Neuzugang vermelden.



Neuzugang Anastasia „Nasti“ Günter.

„Nasti“ wechselt vom Elmsborner HT, dem letztjährigen Absteiger aus der 2. Bundesliga Nord, nach Ahrensburg. Zuvor spielte sie im Jugend- und Damenbereich

für den TSV Ellerbek.

Immer ein Grinsen auf den Lippen hat sie sich anscheinend schon bestens in Ahrensburg eingelebt. Herzlich willkommen, „Nasti“!

Warten auf „Knud“ !

Täglich hoffen wir, dass sich beim täglichen Kontrollanruf bei Immi niemand meldet und sie auf dem Weg in Krankenhaus ist.

Wir sind also gespannt, ob Immi uns beim heutigen Spiel wie gewohnt anfeuern wird oder evtl. schon auf dem Weg Richtung Volksdorfer Krankenhaus ist.

Natürlich ist „Knud“ nur ein „Insider“ aus der Mannschaft, und der Nachwuchs wird einen anderen Namen tragen.

Liebe Immi, euch beiden alles Gute von der ganzen Mannschaft!

Schwanger Teil 2

Ebenfalls verzichten müssen wir auf längere Zeit auf unseren Rück-

raumbomber Lena. Wobei wir das bei diesem freudigen Ereignis natürlich gerne machen.

In diesem Fall dauert es noch etwas länger, da der Nachwuchs im nächsten Jahr erwartet wird.

Wie gewohnt wird Lena uns weiterhin voll unterstützen und wurde kurzerhand als Betreuerin eingestellt.

Liebe Lena, auch euch beiden alles Gute von der ganzen Mannschaft!

Lazarett

Bis auf kleinere Blessuren haben wir bei Redaktionsschluss keine Ausfälle zu verzeichnen. Dieser Stand sollte sich bis zum heutigen Spiel bitte nicht verändern!

2. Herren

Im Anschluss an unser Spiel bestreiten die ebenfalls aufgestiegenen 2. Herren ihren Saisonauftakt gegen die SG Hamburg-Nord II. Ein etwas längeres Verweilen in der Halle lohnt also!

CONTAINER & TRADING GMBH

Professioneller, weltweiter Handel von gebrauchten und neuen Containern. Besondere Erfahrungen bestehen bei der Belieferung von Großprojekten, für die Initiatoren auf langjährige Kenntnisse zurückgreifen können.

ATLU Container & Trading GmbH, Wacholderweg 2, 22335 Hamburg, Tel.: 040-5009 9283, Fax: 040-59355455
www.atlu.de



Ahrensburger



Stadtbackerei

Qualität
Frische
Vielfalt

Zentrale: Kurt-Fischer-Str.10 - 22926 Ahrensburg

Tel.: 04102 - 471237 Fax: 04102 - 471238

E-Mail: prignitz@aol.com



**Weltweite Linienverkehre
Transport - Logistik**



Ihr Ansprechpartner: Gerd Wollesen

NYK LINE (Deutschland) GmbH
Poseidon Haus / Haus 9
Amsinckstrasse 63, 20097 Hamburg
Tel.: +49 (0) 40 33 40 0-162
Fax: +49 (0) 40 33 40 0-276




**NYK LOGISTICS
& MEGACARRIER**

**Regionalliga Nordost**

So.	10.09.2006	15:00	ATSV - Buxtehuder SV	Heimgarten
So.	17.09.2006	16:00	SC Kisdorf - ATSV	Kisdorf
So.	24.09.2006	15:00	ATSV - BTSV Reinickend. Füchse	Heimgarten
Sa.	30.09.2006	17:00	Berliner TSC - ATSV	Werner-Seelenbinder-Halle, Prenzlauer Berg
So.	08.10.2006	15:00	ATSV - HSG Kropp/Tetenhusen	Heimgarten
So.	15.10.2006	16:00	HSC Potsdam - ATSV	SH Potsdam
So.	22.10.2006	15:00	ATSV - TSV Owschlag	Heimgarten
Sa.	04.11.2006	16:00	SV Fort. Neubrandenburg - ATSV	SH Fachhochschule
So.	12.11.2006	16:00	VfL Bad Schwartau - ATSV	SZ Jahnstraße
So.	26.11.2006	15:00	TSV Ellerbek - ATSV	Rudolf-Harbig Halle
Sa.	09.12.2006	17:00	HSG Tarp/Wanderup - ATSV	Treenehalle I Tarp
So.	17.12.2006	15:00	ATSV - MTV 1860 Altlandsberg	Heimgarten
So.	14.01.2007	15:00	ATSV - SC Kisdorf	Heimgarten
Sa.	20.01.2007	16:30	BTSV Reinickend. Füchse - ATSV	OSZ für Ernährung
So.	28.01.2007	15:00	ATSV - Berliner TSC	Heimgarten
Sa.	10.02.2007	18:45	HSG Kropp/Tetenhusen - ATSV	Geestlandhalle Kropp
So.	18.02.2007	15:00	ATSV - HSC Potsdam	Heimgarten
Sa.	24.02.2007	17:00	TSV Owschlag - ATSV	Sporthalle Owschlag (neu)
So.	04.03.2007	15:00	ATSV - VfL Bad Schwartau	Heimgarten
So.	11.03.2007	15:00	ATSV - SV Fort. Neubrandenburg	Heimgarten
So.	01.04.2007	15:00	ATSV - TSV Ellerbek	Heimgarten
So.	15.04.2007	15:00	Buxtehuder SV - ATSV	SZ Nord Hansestraße
Sa.	21.04.2007	17:00	ATSV - HSG Tarp/Wanderup	Heimgarten
Sa.	28.04.2007	17:00	MTV 1860 Altlandsberg - ATSV	MZH Altlandsberg

Med. Massagepraxis Ahrensburg

Nicolas Stucke
physikalische Therapie

Reeshoop 48
22926 Ahrensburg
Tel.: 0 41 02 / 67 75 66

Mo., Di. + Do. 8 - 12 Uhr
14 - 19 Uhr
Mi. + Fr. 8 - 13 Uhr

stapff.

NATÜRLICH GUT ESSEN

Ahrensburg: 04102/995130 - Bargteheide: 04532/268288

hausgemachte Feinkost-Salate ▲ grevenkoper Putenfleisch
Wurst- u. Schinkenspezialitäten ▲ Galloway aus Holstein
legefrische Land-Eier ▲ leckerer Mittagstisch

Cut & Style

Frisörbetrieb Beate Röhrs

Lohe 2-4 - 22926 Ahrensburg

Gutschein in Höhe
von 2,50 Euro



SCHWARZE & CONSORT. GmbH
Quartiersleute und Lagerungsgeschäft
gegründet 1844

Wir investieren
in maximale Lagerhaltung,
Logistik und Service.



(0 40) 78 09 61-0

ATSV HANDBALL SUPPORTERS e. V.

c/o Gerd Wollesen
Otto-Schumann-Str. 13 a
22926 Ahrensburg

Werden Sie Mitglied bei den **ATSV HANDBALL SUPPORTERS e. V.**

Der Ahrensburger TSV - Handball-Regional- und Oberliga-Teams mit Zukunft!

Junge leistungsfähige Spieler, erfahrene und engagierte Trainer, ein begeisterungsfähiges Umfeld und natürlich

viele ATSV-Fans bei jedem Heimspiel.

Wir wollen auf den bisherigen Erfolgen aufbauen, und es wird intensiv gearbeitet - auf dem Spielfeld und hinter den Kulissen. Wir wollen ein stabiles finanzielles Fundament schaffen, um die 1. Herren-, 1. Damenmannschaft und die Handballabteilung insgesamt zu unterstützen, damit junger, talentierter Nachwuchs in Ahrensburg bleibt, um auch zukünftig Spitzenhandball in dieser Region zu ermöglichen.

Deshalb brauchen wir jetzt Ihre Hilfe.

Ermöglichen Sie uns durch Ihr finanzielles Engagement, in Ahrensburg Spitzenhandball zu etablieren. Unterstützen Sie die ATSV-Teams.

Die Idee:

Privatpersonen und Firmen finden sich in unserem Kreis zusammen

Mitgliedsbeitrag:

monatlich ab 1,- Euro
(+ Ihre Spende)

Der Name:

ATSV Handball
Supporters

Das Ziel:

Die Leistungen unserer Mannschaften noch weiter steigern helfen, damit die Ziele erreicht werden.

Der Dank:

- Spitzenhandball in Ahrensburg
- einer Gemeinschaft von engagierten Personen anzugehören
- mit der Mannschaft zu werben

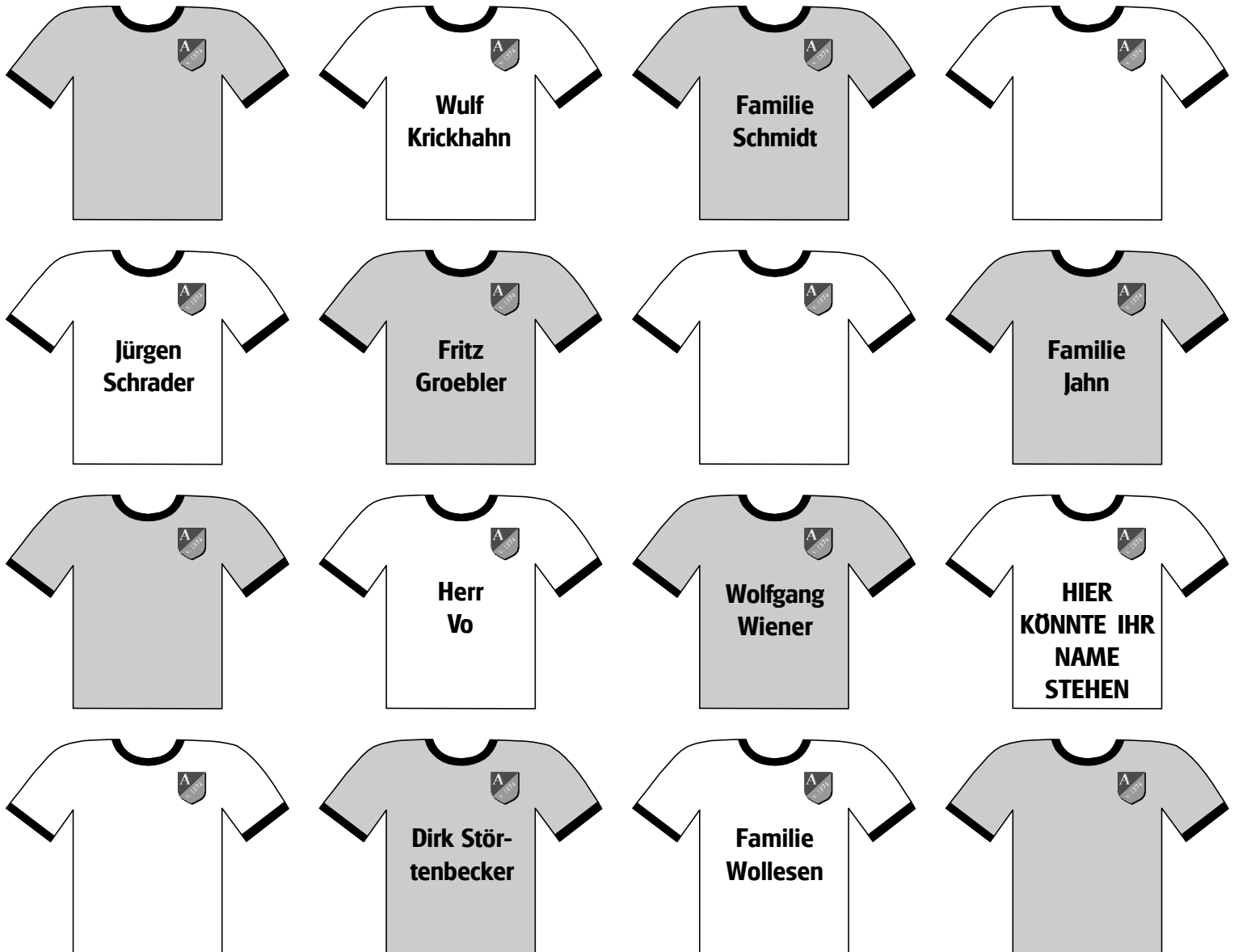
Sind Sie interessiert?

Dann sprechen Sie bitte mit:

Gerd Wollesen	Tel.: 04102 - 43074
Klaus-Dieter Schmidt	Tel.: 04102 - 454832
Wulf Krickhahn	Tel.: 04102 - 43752
Wolfgang Wiener	Tel.: 04102 - 58246
Sönke Thom	Tel.: 04154 - 999461



Wir unterstützen attraktiven Handball in Ahrensburg.



**KÜCHEN
WEGENER
IHR KÜCHENPARTNER**

Große Straße 16 ♦ 22926 Ahrensburg

Tel. 041 02-55392 ♦ Tel. 041 02-32221 ♦ Fax 041 02-57833

Wir unterstützen attraktiven Handball in Ahrensburg.



Jeans Passage

IHR JEANSER

Siegfried Schreyer
Große Straße 18
22926 Ahrensburg
Tel.: (04102) 31369





AHRENSBURGER STADTFORUM

Für Handel, Gewerbe und Tourismus e.V.

www.ahrensburger-stadtforum.de



DIE SPEERSPITZE DES HAMBURGER HAFENS



STUHR Transport- und Sped. GmbH

Tel.: 040 / 75 60 60-0

Fax.: 040 / 75 60 60-15

www.stuhr-hamburg.de



Ihr Partner für spezielle Aufgaben rund um den Container

28237 Bremen - Windhukstraße 20-26

Tel.: 04 21 / 6 94 35-0 - Fax: 04 21 / 6 94 35-10

27580 Bremerhaven - Amerikaring 21

Tel.: 04 71 / 9 83 95-0 - Fax: 04 71 / 9 83 95-19

www.addicks.de

E-Mail: zentrale@addicks.de

Diesmal wollen sie drinbleiben

Handball: Die Hoffnungen ruhen auf drei starken Neuzugängen. Zuletzt pendelten die Frauen des ATSV als Fahrstuhl-Mannschaft zwischen Regional- und Oberliga hin und her.

Manfred Bode
Ahrensburg

Ahrensburg - Gut zwei Monate vor dem ersten Punktspiel in der Regionalliga Nordost hat Tilo Labs, Trainer der Handball-Frauen des Ahrensburger TSV, ein gutes Gefühl. Zwar begann die Vorbereitung der Mannschaft erst vor zwei Wochen. Die ersten Eindrücke, die der Coach gewann, stimmten ihn aber zuversichtlich. "Wenn sich keine Leistungsträgerin verletzt, steigen wir nicht ab", sagte Labs. Daß die bisherigen beiden Gastspiele des ATSV in der Regionalliga schon nach einem Jahr wieder vorbei waren, schreckt ihn nicht.

Gründe für seine Zuversicht sind die drei Neuzugänge

Kerstin Felkel, Kerstin Schmidt und deren Zwillingsschwester Stefanie Krickhahn. "Mit Felkel und Schmidt sind wir im Rückraum kreativer und durchschlagskräftiger und mit Krickhahn endlich auch auf der linken Außenbahn gefährlich", sagte der Coach, der den Kader allerdings zumindest quantitativ noch aufstocken möchte.

Acht Feldspielerinnen, von denen mit Julia Kögel eine wegen ihrer Ausbildung (Modedesign) auch noch zahlreiche Trainingseinheiten versäumen wird, sind eine dünne Basis für eine siebeneinhalb Monate dauernde Saison.

Handlungsbedarf entstand vor allem wegen des Ausfalls von Lena David, die im Dezember ihr erstes Kind erwartet und Anfang der Woche ihr vorläufiges Abschiedstraining absolvierte. Allerdings: Mit Nadine Grunwald und Cathrin Buchholz stehen Labs auch Akteurinnen zur Verfügung, die zwar zum Oberligakader der zweiten Mannschaft gehören, aber als U-23-Spielerinnen ein Doppelspielrecht für beide Teams haben. "Wenn ich höre, welche personellen Probleme andere Klubs in der Liga haben, geht es uns noch gut", sagte Labs. "Wir können uns immerhin noch aus der zweiten Mannschaft und aus der A-Jugend bedienen."

Die ins Oberligateam gewechselten Marion Nomen-

sen und Simona Stahl haben ebenfalls signalisiert, in ihrer alten Mannschaft auszuhelfen. Aus der A-Jugend werden Maja Grunwald und Kortine Kleinheinz regelmäßig am Training der Regionalligamannschaft teilnehmen. Neu im teamübergreifenden Frauen-Konzept ist das positionsbezogene Montagstraining, das wechselseitig Labs, Jörg Senger (Trainer der zweiten Mannschaft) und Carsten Meyer (Trainer der A-Jugend) leiten. "Dort lernen die Spielerinnen der drei Mannschaften sich und alle Trainer kennen und erhalten die Chance, sich individuell zu verbessern", so Labs.

Im Mittelpunkt der Saisonvorbereitung des Aufstiegers stehen zwei Trainingslager. Das erste ist vom 21. bis 23. Juli in Ahrensburg vorgesehen. Anschließend wird das Wochenpensum von jetzt zwei auf drei Trainingseinheiten erhöht. Dem zweiten Trainingslager (11. bis 13. August in Wismar) schließt sich eine Standortbestimmung beim Septana-Cup (19. und 20. August in Henstedt-Ulzburg) an. "Grundsätzlich werden wir mehr Testspiele als vor Beginn der vergangenen Saison absolvieren", sagte Labs. Er will für das vorgezogene erste Spiel gegen den Buxtehuder SV II am 10. September (15 Uhr, Heimgartenhalle) optimal vorbereitet sein.

aus: Ahrensburger Zeitung v. 07.07.2006

Ahrensburgerinnen siegen locker

Handball: Turnier des ATSV. 16:7 im Endspiel gegen den Bramfelder SV. Im Männer-B-Pokal triumphiert die zweite Mannschaft der Gastgeber.

Manfred Bode
Ahrensburg

Ahrensburg - Die Mehrheit der Teilnehmer an einer Internet-Umfrage sieht die Handball-Frauen des Ahrensburger TSV als einen der heißesten Abstiegs Kandidaten der Regionalliga Nordost. Trainer Tilo Labs macht sich hingegen keine Sorgen um den Klassenverbleib des Aufstiegers. Kurz vor dem ersten Punktspiel gegen den Buxtehuder SV II (Sonntag, 15 Uhr, Heimgartenhalle) präsentierte sich sein Team in guter Verfassung und gewann das eigene Vorbereitungsturnier gegen Oberligamannschaften souverän.

"Wir bewerten den Erfolg nicht über, registrieren aber, dass die Mannschaft im Angriff harmoniert und in der Abwehr in beiden Deckungssystemen zusammenwächst",

sagte Labs, der das Coaching in Ahrensburg seinem Co-Trainer Michael Hein überließ und selbst Gegnerstudien bei Turnieren in Altlandsberg (Brandenburg) und Berlin betrieb.

Labs' Beobachtungen waren aufschlussreich. Aufsteiger Altlandsberg imponierte ihm ebenso wie der Berliner TSC. Der vermeintliche Staffelfavorit Reinickendorfer Füchse jagte dem Schweriner hingegen keinen Schrecken ein, Neubrandenburg enttäuschte ihn gar.

Mit dem Job in Ahrensburg hatte Vertreter Hein keine Probleme. Die Mannschaft beherrschte ihre Gegner sowohl in der Vorrunde als auch in Halbfinale und Finale. Bis auf das Auftaktspiel gegen die SG Hamburg-Nord (15:13) gaben die Ergebnisse die Überlegenheit der Gastgeberinnen wieder. "Unser Fitnesszustand ist schon sehr gut", sagte Hein und verwies auf das kompromisslose Tempospiel, dem auch der ambitionierte Oberligaklub Bramfelder SV beim 16:7 im Endspiel zum Opfer fiel. Die Ausgeglichenheit und spielerische Aufwertung des Kaders mit vier Neuzugängen war unverkennbar. "Es gab beim Wechseln keinen Leistungsabfall", sagte Hein, der die am Knöchel verletzte Bettina Winterberg nur doziert einsetzte.

Auch bei Jörg Senger, dem Trainer der zweiten ATSV-Frauen (Oberliga), überwogen die positiven Eindrücke - trotz des 8:22 im Halbfinale gegen die eigene erste Mannschaft. "Mir standen in den letzten beiden Spielen nur noch acht Spielerinnen zur Verfügung, so dass am Ende die Kraft fehlte", erklärte der Coach. So gab es auch im Spiel um Platz drei gegen die SG Hamburg-Nord eine Niederlage. Senger ist optimistisch für die Punkt-runde: "Wir können einen Mittelplatz erreichen und werden mit dem Abstieg nichts zu tun bekommen."

Auch im B-Pokal der Männer kam der Sieger aus Ahrensburg: Die zweite Mannschaft der Gastgeber setzte sich trotz des Fehlens von Rückraum-Ass Heiko Woltmann (Urlaub) durch. Dank der Mithilfe der HSG Kaltenkirchen/Lentföhren, die in der Endrunde die SG Hamburg-Nord II bezwang, reichte dem ATSV II ein 12:12 gegen die Hamburger, um sich mit 3:1 Punkten durchzusetzen. "Ich war überrascht, wie gut wir nach zwei Wochen Training schon gespielt haben", sagte ATSV-Sprecher Lars Kiesbye.

Am Sonntag (17 Uhr, Heimgartenhalle) gibt es zum Saisonauftakt der Zweiten Hamburger Liga ein Wiedersehen mit der SG Hamburg-Nord II.

aus: Ahrensburger Zeitung v. 07.09.2006

sin...

Bistro +++ Lounge +++ Bar

Klaus-Groth-Straße 37, 22926 Ahrensburg, Telefon 04102-55221

Sie brauchen Unterstützung?

Büroorganisation • vorbereitende Buchführung •
Korrespondenz (auch medizinisch / wissenschaftlich)
• Mailing-Organisation • Buch- & Fachbeiträge •
Literaturverwaltung • Datenpflege



Schreib- und Büroservice Susann Störtenbecker

Tel: 04532-282904 Fax: 04532-284776

www.bueroservice-stoertenbecker.de E-Mail: info@bueroservice-stoertenbecker.de



KARL GROSS
GmbH & Co. Kommanditgesellschaft
Gegründet 1876

INTERNATIONALE SPEDITION



Zimmerei Volker Bringmann



Meisterbetrieb



Gorch-Fock-Str. 9
22926 Ahrensburg
Tel: 04102/30466
Fax: 04102/8249255

Dachstühle - Innenausbau - und
Carports nach ihren Plänen

Flora-
Apotheke

Peter Niehaus

über 25 Jahre im Namen Ihrer Gesundheit



APOTHEKE
am RONDEEL

Apotheker Frank Niehaus e. Kfm.
Rondeel 9
22926 Ahrensburg
Telefon 0 41 02 / 82 37 50
Telefax 0 41 02 / 82 37 51

22926 Ahrensburg · Hamburger Straße 11 · Telefon 0 41 02 / 88 53 -0
Telefax 0 41 02 / 88 53 53



Die 1. Damen des ATSV in der Saison 2006/2007. Hintere Reihe von links: Kortine Kleinheinz, Maja Grunwald, Julia Kögel, Kim Schmidhuber, Katja Voigt, Kerstin Wichmann, Bettina Winterberg, Cathrin Buchholz, Trainer Tilo Labs. Vordere Reihe von links: Stefanie Krickhahn, Kerstin Felkel, Daniela Laupichler, Josefine Cordes, Stefanie Hundertmark, Silke Schöning, Lena David. Es fehlen: Julia Carl, Nadine Grunwald, Anastasia Günter.

G.C.T.



GÜVEN CONTAINER TRANSPORT HAMBURG

Tel: 040-78102652

Fax: 040-78102664

Nr.	Name	Position	Alter	Tore	7m
1	Stefanie Hundertmark	TW	20	0	0
12	Daniela Laupichler	TW	25	0	0
16	Josefine Cordes	TW		0	0
2	Cathrin Buchholz	RM	19	0	0
3	Katja Voigt	RR	29	0	0
4	Stefanie Krickhahn	LA	31	0	0
5	Julia Carl	RA	29	0	0
6	Nadine Grunwald	KM	19	0	0
7	Julia Kögel	RM	23	0	0
8	Silke Schöning	KM	28	0	0
9	Kerstin Felkel	RL	28	0	0
10	Anastasia Günter	RL	21	0	0
11	Kerstin Schmidt	RM/RR	31	0	0
13	Bettina Winterberg	RL/RM/RR	25	0	0
18	Kim Schmidhuber	RA/RR	20	0	0
T	Tilo Labs	Bank	37	0	0
CoT	Michael Hein	Bank	39	0	0



Marketing, Druck & Vertrieb

Inh. Sandra Alsdorf

Kirchenstraße 20

22946 Trittau

Tel.: 04154 - 841451

Fax: 04154 - 841452

Rathausstraße 5

22941 Bargtheide

Tel.: 04532 - 287791

Fax: 04532 - 287792

E-Mail : Info@MDV-Blank.de

Öffnungszeiten :

Mo.-Fr. 9-18 Uhr

Sa. 9-12.30 Uhr

Plakate
Stempel
Briefpapier
Visitenkarten
Handzettel
Tintenpatronen
T-Shirt-Druck
Digitaldruck
sw-Kopien A4-A0
Farbkopien A4-A3
sortieren, binden, heften
und vieles mehr

translog

we do logistics

**Sicherheit für ein
aktives Freizeitleben.**

Haben Sie schon mal darüber nachgedacht, was passiert wenn Sie einen Sport- oder Freizeitunfall haben? Unsere Unfallversicherung bietet Ihnen einen umfangreichen Risikoschutz vor den finanziellen Folgen eines Unfalls beim Sport oder in der Freizeit. Rund um die Uhr und weltweit.

SIGNAL IDUNA. Genau das, was ich brauche.

SIGNAL IDUNA 
Versicherungen und Finanzen

HAUPTVERTRETUNG WOLFGANG WIENER
Hamburger Straße 3-5 • 22926 Ahrensburg
Telefon (04102) 60 44 40 • Telefax (04102) 60 44 41
Mobil 0177 / 6 98 11 55

www.signal-iduna.de



A • H • R • E • N • S • B • U • R • G

DIPLOMKAUFMANN

**HARTMUT
WIESKE**

STEUERBERATER

DIPL. KFM. HARTMUT WIESKE · MANHAGENER ALLEE 13 · 22926 AHRENSBURG

Moderne Beratung: Familien/Unternehmen/Vermögen/
Planung/Gestaltung/Umstrukturierung

Informieren Sie sich bitte direkt oder: hartmutwieske.de

Manhagener Allee 13
22926 Ahrensburg
Tel. 04102 - 51133
Fax 04102 - 821004
E-Mail: hartmut.wieske@t-online.de
Internet: hartmutwieske.de

Bankverbindungen:
Sparkasse Stormarn
BLZ 230 516 10 · Kto.Nr. 90029523
Raiffeisenbank Südstormarn eG
BLZ 200691 77 · Kto.Nr. 414832

HANDBALL! Kempa



*Modernes
Design*



*Privates
Ambiente*



*Exquisite
Lage*



**Ringhotel
Ahrensburg**



Ahrensfelder Weg 48-50
D-22926 Ahrensburg
Tel.: (0 41 02) 51 56-0

info@ringhotel-ahrensburg.de
www.ringhotel-ahrensburg.de



**H Autoteile
Hansen**
- Inh. Konrad Post -

...die richtige Wahl!

- Dachkoffer-Verleih • Schneeketten-Verleih • Werkzeug
- Autolack-Mischanlage • Dieseltuning • Bootsteile

Schulstraße 1a (am Ahrensburger Schloß)
Tel. (0 41 02) 47 14 77 · Fax (0 41 02) 47 14 79
Service@Autoteile-Hansen.de



Name: Stefanie „Steffi“ Hundertmark
Nr.: 1
Position: Torwart
Geb.: 12.11.1985
Beruf: Schülerin



Name: Katja Voigt
Nr.: 3
Position: Rückraum links/rechts
Geb.: 17.09.1976
Beruf: Bankkauffrau

Name: Daniela „Dani“ Laupichler
Nr.: 12
Position: Torwart
Geb.: 18.10.1980
Beruf: Studentin



Name: Stefanie Krickhahn
Nr.: 4
Position: Linksaußen
Geb.: 25.11.1974
Beruf: Apothekerin



Name: Josefine Cordes
Nr.: 16
Position: Torwart
Geb.: 10.02.1987
Beruf: Schülerin



Name: Julia Carl
Nr.: 5
Position: Rechtsaußen
Geb.: 28.01.1977
Beruf: Physiotherapeutin

Name: Cathrin „Caese“ Buchholz
Nr.: 2
Position: Rückraum links/Linksaußen
Geb.: 01.12.1986
Beruf: Schülerin



Name: Nadine Grunwald
Nr.: 6
Position: Kreis
Geb.: 08.10.1986
Beruf: Schülerin



Ihre Nr.1 für Osteuropa

Land- und Seeverkehre

Zentrale:

Jacobsrade 1

22962 Siek

Tel.: 04107/877-0

E-mail: Info@dls-Deutschland.de

<http://www.dls-Deutschland.de>



Land und See Spedition



Name: Julia „Jojo“ Kögel
Nr.: 7
Position: Rückraum Mitte
Geb.: 14.09.1982
Beruf: Studentin

Name: Kerstin Schmidt
Nr.: 11
Position: Rückraum Mitte
Geb.: 25.11.1974
Beruf: Lehrerin



Name: Silke Schöning
Nr.: 8
Position: Kreis
Geb.: 06.02.1978
Beruf: Goldschmiedin



Name: Bettina
„Betti“ Winterberg
Nr.: 13
Position: Rückraum
links/rechts
Geb.: 15.03.1981
Beruf: Referendarin

Name: Kim
Schmidhuber
Nr.: 18
Position: Rechtsaußen
Geb.: 05.11.1985
Beruf: Schülerin

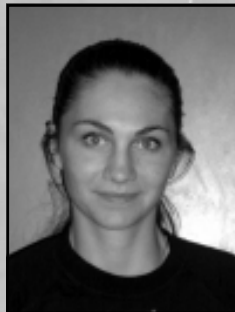


Name: Kerstin Felkel
Nr.: 9
Position: Rückraum links
Geb.: 04.12.1977
Beruf: Groß- und Außenhandelskauffrau



Name: Tilo Labs
Position: Trainer
Geb.: 20.06.1969
Beruf: Kundenberater

Name: Anastasia Günter
Nr.: 10
Position: Rückraum links
Geb.: 13.06.1985
Beruf: Schülerin



Name: Michael
„Michi“ Hein
Position: Co-Trainer
Geb.: 02.10.1966



la *die Boutique*
JOLIETTE



Samstag, 9. September 2006

männl. F	-	HG Norderstedt III	14:00
weibl. F	-	TSV Uetersen	15:00
männl. C	-	THB Hamburg 03	16:15
männl. A	-	HSG Rissen/Wedel	17:45
4. Damen	-	SG Hamburg-Nord V	19:10

Sonntag, 10. September 2006

männl. D	-	HT16/TH Eilbeck	9:45
weibl. C	-	TSV Hohenhorst	10:45
4. Herren	-	Meiendorfer SV II	11:55
3. Damen	-	THB Hamburg 03	13:15
1. Damen	-	Buxtehuder SV	15:00
2. Herren	-	SG Hamburg-Nord II	17:00
Senioren	-	SG Harburg	18:25
3. Herren	-	HG Hamburg-Barmbek V	19:45

Alle Spiele Heimgartenhalle

trinxx

Handels- und Betriebsgesellschaft mbH - Kornkamp 40 - 22926 Ahrensburg
 fon : +49 (0) 4102 - 47 24 18 - fax : +49 (0) 4102 - 47 24 19 - www.trinxx.de



OELLERKING

- **Lkw-Planen für jeden Fahrzeugtyp**
vom Kleintransporter bis zum 13,60-m-Trailor
- **Containerplanen**
- **Werbetransparente**
- **Schutzplanen und Abdeckplanen**
- **Bulk-Liner Bags für Container**
- **Zoll-Seile nach TIR-Vorschrift**
- **Spanngurte für Container und Lkw**
- **Patentierete Zollflicken**
- **Reparatur-Service**

Werner-Siemens-Straße 99 - 22113 Hamburg
Telefon: 0 40 / 41 49 - 36 68
Telefax: 0 40 / 41 49 - 36 69

KROHN-HEIZUNG^{G M B H}

IHR SERVICEPARTNER FÜR HEIZUNG, BAD, ENERGIESPARSYSTEME
BÜLTBEK 26 - 22926 SIEK - TEL.: 0 41 07 / 76 54

PWW

Planen
Vermitteln
Verwalten

Individuelle
Architektenhäuser in
konventioneller Bauweise
zu Pauschalpreisen



Baumanagement
Schmidt &
Söhne GmbH

BSS

Blücherallee 2 a - 22926 Ahrensburg - Tel.: 0 41 02 / 45 48 32