

ATSV



Sa./So. 22./30.01.2005

- 1. Herren - HG Hamburg-Barmbek
- 1. Damen - TSV Nord Harrislee

Aktuelle Meldungen
auf Seite 6

Ausführlicher Rückblick mit
Fotos ab Seite 10

Handball-News

7

2004/05



Wir machen Dich fit ...



Unser Angebot auf 4.000 Quadratmetern von 7 bis 23 Uhr

• Angebot Fitness

- 100 erstklassige Geräte
- Cardio Angebot
- Cardio-Theatre
- über 40 Kurse/Woche
- 2 Fitness Lofts
- Spinning Loft
- Sport-Reha
- Personal-Training
- Rückenschule
- Ernährungsberatung

• Angebot Wellness

- Bio-Sauna
- Finnische Sauna
- Dampfsauna
- Whirlpool
- Regenduschen
- Kübeldusche
- Ruhebereich
- Kosmetik
- Massage
- Solarien

• Angebot Sport

- 2 Tennis-Hallenplätze
- Tennisschule
- Squash-Courts
- Golf-Indoor-Training
- Golf-Fitness

• Weitere Angebote

- Kinderbetreuung
- Fitbar und Lounge

... für Dich!



PARADOR
Fitness, Sport & Wellness

that's life

www.parador-online.de

Tel. 04102 80 36 -0 · Fax 04102 80 36 20 · Gewerbegebiet Nord · Kornkamp 46 d · 22926 Ahrensburg
E-Mail: info@parador-online.de · Öffnungszeiten: Mo.-Fr. 7-23 Uhr · Sa., So., Feiertage 9-22 Uhr



Hallo und herzlich willkommen zu unserem ersten Heimspiel in diesem Jahr. Wir hoffen, ihr seid alle gut reingerutscht und habt die Feiertage gut überstanden.

Heute erwartet euch bereits zu einem sehr frühen Zeitpunkt der Rückrunde ein ganz besonderes Schmankekl. Mit der HG Hamburg-Barmbek kommt der Tabellenzweite, der uns mit nur einem Minuspunkt Abstand auf den Fersen ist. Das heutige Spiel könnte also bereits für eine kleine Vorentscheidung um Meister-



schaft und Aufstieg sorgen. Wir haben für euch diesmal wieder jede Menge aktuelle Meldungen und einen umfangreichen Rückblick auf die vergangenen Partien mit jeder Menge Fotos. Dazu gibt's wie immer alle nötigen und unnötigen Infos über den Gegner, das heutige Spiel und die Lage der Liga. Ganz am Ende schließlich findet ihr natürlich auch wieder den aktuellen ATSV-Heimspielplan und die aktuellen Tabellen aller ATSV-Mannschaften. Na dann ... Viel Spaß und gute Unterhaltung!
Eure Handball-News-Redaktion

Inhalt:

| | |
|-----------------------------------|----|
| Der heutige Gegner | 4 |
| Mannschaftsfoto HGHB | 5 |
| Aktuelles | 6 |
| Spielplan 1. Herren | 8 |
| Rückblick | 10 |
| Pressespiegel | 15 |
| Mannschaftsfoto | 18 |
| Oberliga-Karte | 19 |
| Ewige ATSV-Torschützenliste | 20 |
| Tabelle | 22 |
| Kreuztabelle | 23 |
| ATSV-Team | 24 |
| Aufstellungen | 26 |
| ATSV Handball Supporters | 29 |
| Damen | 32 |
| Damen-Team | 34 |
| Damen-Mannschaftsfoto | 36 |
| ATSV-Spieltag | 37 |
| Tabellen | 38 |

Nächstes Heimspiel:

ATSV - Buxtehuder SV
Samstag, 12.02.2005, 17 Uhr
Heimgartenhalle

RESTAURANT - BIERGARTEN

SANTORINI

Spezialitäten aus Griechenland
Hagener Allee 5 - 22926 Ahrensburg
Tel.: 0 41 02 / 12 19
Montags Ruhetag



... kommt aus Barmbek, und der Blick auf die Tabelle verrät, dass es in der heutigen Partie um die Wurst geht. Der Tabellenzweite ist mit dem klaren Ziel in die Punktrunde gegangen, endlich nach vielen Jahren Oberligazugehörigkeit in die Regionalliga aufzusteigen, nachdem es im vergangenen Jahr nur zu einem etwas enttäuschenden dritten Platz gereicht hatte.

Der Start in die Saison lief jedoch nicht ganz so, wie man sich das vorgestellt hatte. Nach einem mühsamen 26:25 Erfolg in Poppenbüttel setzte es gleich im zweiten Spiel eine Heimniederlage gegen uns (16:19). Zwei Wochen später folgte bereits die nächste 21:23-Heimpleite gegen den Norderstedter SV. Daraufhin jedoch fing sich das Team von Trainer **Martin Hafke** und holte aus den folgenden fünf Begegnungen neun Punkte. Nachdem die HGHB die beiden Punkte aus dem verlorenen Spiel gegen den NSV am grünen Tisch wieder zurück erhalten hatte (der NSV hatte einen Jugendlichen ohne Doppelspielrecht eingesetzt), über-



nahm sie sogar von uns die Tabellenführung, die sie jedoch nach der 20:17-Niederlage bei der HG Norderstedt wieder an uns abtreten musste. Ins neue Jahr startete Barmbek mit einem deutlichen 34:25 gegen den SC Poppenbüttel.

Bei noch einem ausstehenden Nachholspiel gegen den Buxtehuder SV sind die Barmbeker nur einen Minuspunkt von uns entfernt. Damit dürfte klar sein, welche Bedeutung dieses Spiel heute hat. Gewinnt die HGHB, ist im Kampf um Meisterschaft und Aufstieg wieder absolut alles offen, behalten wir die beiden Punkte in der Heimgardenhalle, dann haben wir schon ein kleines Polster für den Rest der Saison.

Gefährlichster Torschütze der Barmbeker ist Rückraumspieler **Tobias Stößer**. Als Spielmacher gefällt **Henning Baller**, und auch der Schwede **Björn Werner** am Kreis ist eine große Stütze des Teams. Als starker Rückhalt zwischen den Pfosten glänzte ein ums andere Mal Torhüter **Sven Hendrik Alt**. Der zweite torhungrige

Rückraumschütze **Helge Otto** steht der HGHB heute wegen eines Handbruchs leider nicht zur Verfügung.

In der Abwehr werden die Barmbeker sicherlich wieder auf ihre kompakte, defensive 6:0-Deckung vertrauen, die uns schon im Hinspiel fast den Zahn gezogen hätte. Lediglich 19 Treffer ließ sie damals zu. Da wir jedoch noch einen Tick besser in der Abwehr standen (und unter anderem das starke Duo Stößer/Otto nur zu einem einzigen Feldtor kommen ließen), behielten wir knapp mit 19:16 die Oberhand.

Es könnte also auch heute wieder eine „Abwehrschlacht“ geben, deren Ausgang völlig offen ist. Trotzdem wollen wir natürlich alles geben, um am Ende die Nase vorn zu haben.

Impressum

Gesamtauflage: 3.500 Stück
 Redaktion: M. Fraikin
 Redaktion Damen: S. Schöning
 Titelfotos: T. Jaklitsch
 J. Nuppenau
 Druck: MDV Blank, Trittau
 Anzeigen: G. Wollesen
 K.-D. Schmidt
 W. Krickhahn
 W. Wiener

De Ce Te

Duisburger Container-Terminalgesellschaft
 Multimodal Container Network



Die Mannschaft der HGHB: Obere Reihe (von l. nach r.): Christian Schabbel, Aimo Heinrich, Henning Baller, Tobias Stößer, Kai Völpel, Trainer Martin Hafke. Mittlere Reihe: Björn Werner, Benjamin Bürger, Patrick Tutaj, Jan Schönberg, Betreuer/Obmann Jürgen Hitsch. Untere Reihe: Axel Binnenbruck, Patrick Grauert, Marko Rahn, Tobias Lökenhoff, Physiotherapeut Matthias Vogt, Michael Bauer. Es fehlen: Sven Hendrik Alt, Jan Freitag, Helge Otto, Marcel Stäker.

Weltweite Linienverkehre Transport - Logistik

Ihr Ansprechpartner: Gerd Wollesen

NYK LINE (Deutschland) GmbH
Poseidon Haus / Haus 9
Amsinckstrasse 63, 20097 Hamburg
Tel.: +49 (0) 40 33 40 0-162
Fax: +49 (0) 40 33 40 0-276

**NYK LOGISTICS
& MEGACARRIER**



Schiedsrichter

... der heutigen Begegnung sind die Herren **Thorsten Heinkel** und **Carsten Schmidt** (TSV Uetersen/Moorreger SV), die beide dem NOHV-A-Kader angehören.

Spinning

Da die Heimgartenhalle Anfang Januar noch nicht für das Training zur Verfügung stand, nahmen wir bei unserem Partner, dem Fitnessstudio **Parador**, an einem Spinning-Kurs teil (siehe Foto) und gerieten ordentlich ins Schwitzen. Fortsetzung nicht ausgeschlossen.



Schule in der Kiste

Nach dem heutigen Spiel werden die ATSV-Supporters einen Scheck an Frau Assmann von der Unicef übergeben. Mehrere Wochen haben die Supporters unter anderem auch bei den Heimspielen der 1. Damen und 1. Herren für die Unicef-Aktion „Schule in der Kiste“ gesammelt. Das Geld soll den Flutopfern in Asien zugute kommen. Eine Kiste kostet 300 Euro, und davon können 80 Kinder in den Flüchtlingslagern unterrichtet werden.

Verletzte

Die Liste unserer angeschlagenen Spieler ist lang. Jens „Leiche“ Lechnitz hat immer noch Leistenprobleme, Kapitän Robert „Heino“ Heinrich plagt sich weiterhin mit einer lädierten Schulter, Rechtsaußen Said Evora zog sich im Spiel gegen Sasel eine schmerzhaft Fersenprellung zu und Kreisläufer Sebastian Witt klemmte sich im Training am Dienstag einen Nerv im Rücken ein. Alle konnten unter der Woche nur eingeschränkt trainieren. Wir hoffen jedoch, dass

unser Physiotherapeut Thomas Polzin sie bis heute wieder einigermaßen fit bekommt.

Oberligatoto

In unserem Online-Gewinnspiel „Oberligatoto“ führt nach 12 Spieltagen Ex-1.-Herren-Rückraumbomber **Marc „Penny“ Monich** (70 Punkte) vor **Sönke Thom** und **Dennis Westphal** (je 64). Ein Einstieg ist natürlich weiterhin möglich, also meldet euch schnell an: www.atsv.de/handball/



Zimmerei Volker Bringmann Meisterbetrieb

Gorch-Fock-Str. 9
22926 Ahrensburg
Tel: 04102/30466
Fax: 04102/8249255

Dachstühle - Innenausbau - und
Carports nach ihren Plänen



Ihr Partner für spezielle Aufgaben rund um den Container

28237 Bremen - Windhukstraße 20-26

Tel.: 04 21 / 6 94 35-0 - Fax: 04 21 / 6 94 35-10

27580 Bremerhaven - Amerikaring 21

Tel.: 04 71 / 9 83 95-0 - Fax: 04 71 / 9 83 95-19

www.addicks.de

E-Mail: zentrale@addicks.de



| | | | |
|----------------|-------|---------------------------------------------|---------------|
| Sa. 11.09.2004 | 17:00 | Ahrensburger TSV - HSG Sasel/DUWO | 24:20 (12:8) |
| So. 19.09.2004 | 18:30 | HG Hamburg-Barmbek - Ahrensburger TSV | 16:19 (7:7) |
| Sa. 25.09.2004 | 17:00 | Ahrensburger TSV - TV Fischbek | 29:36 (13:18) |
| Sa. 09.10.2004 | 18:30 | Buxtehuder SV - Ahrensburger TSV | 23:31 (13:16) |
| Sa. 16.10.2004 | 17:00 | Ahrensburger TSV - AMTV II | 34:21 (16:12) |
| Sa. 23.10.2004 | 17:00 | TSV Ellerbek II - Ahrensburger TSV | 31:30 (16:12) |
| So. 07.11.2004 | 17:00 | HG Norderstedt - Ahrensburger TSV | 21:28 (11:16) |
| Sa. 13.11.2004 | 17:00 | Ahrensburger TSV - Norderstedter SV | 27:24 (10:14) |
| So. 21.11.2004 | 17:00 | SC Alstertal-Langenhorn - Ahrensburger TSV | 31:38 (15:18) |
| Sa. 04.12.2004 | 17:00 | Ahrensburger TSV - SG Bergedorf/Kirchwerder | 37:21 (20:9) |
| Sa. 18.12.2004 | 16:30 | SC Poppenbüttel - Ahrensburger TSV | 24:38 (11:19) |

| | | | |
|----------------|-------|---------------------------------------------|--------------------|
| Sa. 15.01.2004 | 16:30 | HSG Sasel/DUWO - Ahrensburger TSV | 23:25 (10:15) |
| Sa. 22.01.2004 | 17:00 | Ahrensburger TSV - HG Hamburg-Barmbek | Heimgarten |
| Sa. 05.02.2004 | 19:30 | TV Fischbek - Ahrensburger TSV | Süderelbe |
| Sa. 12.02.2004 | 17:00 | Ahrensburger TSV - Buxtehuder SV | Heimgarten |
| Sa. 19.02.2004 | 17:00 | AMTV II - Ahrensburger TSV | Hermelinweg |
| Sa. 26.02.2004 | 18:00 | Norderstedter SV - Ahrensburger TSV | Schulzentrum Süd 2 |
| Sa. 05.03.2004 | 17:00 | Ahrensburger TSV - TSV Ellerbek II | Heimgarten |
| Sa. 12.03.2004 | 17:00 | Ahrensburger TSV - HG Norderstedt | Heimgarten |
| Sa. 09.04.2004 | 17:00 | Ahrensburger TSV - SC Alstertal-Langenhorn | Heimgarten |
| So. 17.04.2004 | 18:45 | SG Bergedorf/Kirchwerder - Ahrensburger TSV | Aumühle |
| Sa. 23.04.2004 | 17:00 | Ahrensburger TSV - SC Poppenbüttel | Heimgarten |

IHR
RINGHOTEL

IN DER
SCHLOSSSTADT AHRENSBURG



*Tagungen im individuellen Rahmen
inkl. Tagungspauschale bis 13 Pers.*



*eine Oase im Grünen,
direkt am U-Bahnhof Ahrensburg-Ost*



*aktive Erholung, gepflegtes Ambiente,
ruhiges Wohnen*

DER TABELLEN- FÜHRER!



www.hela-ketchup.de



Mit Kantersieg Tabellenführung zurück erobert

ATSV - SG Bergedorf/Kirchwerder 37:21 (20:9)

Mit einem deutlichen, aber auch in der Höhe verdienten 37:21 (20:9)-Erfolg gegen den Tabellenfünften SG Bergedorf/Kirchwerder haben die Oberliga-Handballer des Ahrensburger TSV sich einen weiteren Konkurrenten um den Aufstieg vorerst vom Hals geschaffen und gleichzeitig aufgrund der 17:20-Niederlage der HG Hamburg-Barmbek bei der HG Norderstedt die Tabellenführung zurück erobert. Der überraschend hohe Sieg stand nach einer konzentrierten Leistung von Anfang an schon zur Halbzeit nahezu fest. So konnte sich Trainer Jörg Schröder bereits früh zurücklehnen und ab der 45. Spielminute allen Spielern Spielanteile gewähren.

"60 Minuten Vollgas geben", hatte Schröder vor dem Spiel als Devise ausgegeben, und daran hielten sich seine Schützlinge auch. Zu keinem Zeitpunkt geriet der Erfolg in Gefahr. Aus einer sicheren Abwehr mit einem starken Florian Schmidt im Tor kam



der ATSV vor allem über die erste und zweite Welle zu "einfachen" Toren. Und im Positionsangriff lockten die Rückraumspieler immer wieder die gegnerische Abwehr heraus, so dass über den freien Mann am Kreis erfolgreich abgeschlossen werden konnte. Bereits nach 22 Minuten hatten sich die Ahrensburger den ersten Zehntorevorsprung erarbeitet und konnten diesen bis zum Seitenwechsel sogar noch um einen Trefler ausbauen.

In den zweiten 30 Minuten knüpfte der ATSV dort an, wo er vor der Pause aufgehört hatte, ließ niemals locker und erhöhte weiter Tor um Tor. Am Ende sprang der bislang höchste Sieg der Saison heraus.

Aufstellung ATSV (Tore/Siebenmeter): Florian Schmidt (1.-60., 19 Paraden), Torsten Wild (für einen Siebenmeter) - Said Evora (8/1), Robert Heinrich (6), Mathias Behncke (6/6), Sebastian Witt (5), Markus Fraikin, André Peter (je 4), Jens Lechnitz (3), Marcel Schloricke (1), Henning Wollesen.

Bergedorf/Kirchwerder: Thore Groth, Christoph Böhm - Jan Rautmann (6/4), Frank Schreiber (5), Jan Rostenthal (4), Mathias Schröder, René Dambel, Philipp Korinth (je 2), Frank Peemöller, Thomas Ingram.

Schiedsrichter: Manuel Colpo, Tho-

mas Klock (Niendorfer TSV/SC Conдор).

Siebenmeter: 7/6 : 4/4 (Behncke scheitert an Böhm).

Zeitstrafen: 2:2 (Lechnitz 8., Peter 23. - Felix Schreiber 4., Rosenthal 11.).

Spielverlauf: 2:0 (3. Minute), 3:1 (4.), 3:3 (6.), 8:3 (12.), 8:4 (13.), 11:4 (17.), 11:5 (18.), 15:5 (22.), 16:6 (23.), 16:8 (24.), 18:8 (28.), 20:9 (30.) - 23:11 (33.), 27:14 (42.), 29:15 (44.), 31:16 (48.), 34:18 (54.), 37:21 (60.).

ATSV feiert Herbstmeisterschaft

SC Poppenbüttel - ATSV 24:38 (11:19)

Mit einem zu keiner Zeit gefährdeten 38:24 (19:11)-Erfolg beim SC Poppenbüttel festigten die Oberliga-Handballer des Ahrensburger TSV ihre Tabellenführung und können sich nun außerdem mit dem inoffiziellen Titel des "Herbstmeisters" schmücken.

Die taktische Variante des Poppenbüttler Trainers André Karkhof, Linkshänder Jens Lechnitz von der ersten Minute an in Manndeckung zu nehmen, erwies sich dabei als wenig hilfreich. Lechnitz wechselte sofort die Position mit Rechtsaußen Said Evora, und bereits nach elf Minuten war das Spiel beim Stand von 7:1 für die



KARL GROSS
GmbH & Co. Kommanditgesellschaft
Gegründet 1876

INTERNATIONALE SPEDITION



Ahrensburger quasi entschieden. Trotz vier verworfener Siebenmeter (Behncke, Evora, Heinrich und Lechnitz) konnte sich der ATSV in der Halle am Tegelsberg schon bis zur Halbzeit bis auf acht Tore absetzen. Eine starke Deckung und ein gut aufgelegter



Spielmacher André Peter erzielte gegen Poppenbüttel vier Tore.



Nutzte die Lücken in der Poppenbütteler Abwehr zu sechs Treffern: Kreisläufer Sebastian Witt.

Torsten Wild im Tor, der insgesamt 20 Bälle parierte, waren die Garanten für den deutlichen Auswärtserfolg. Auch Florian Schmidt überzeugte bei seinen Kurzeinsätzen und hielt zwei von drei Siebenmetern.

In den zweiten dreißig Minuten versuchte es Poppenbüttel mit einer kurzen Deckung gegen ATSV-Spielmacher André Peter. Doch auch das brachte nicht den gewünschten Er-

folg. Tor um Tor erhöhten die Schützlinge von Trainer Jörg Schröder und gingen am Ende hochverdient als Sieger vom Platz.

Aufstellung ATSV (Tore/Siebenmeter): Torsten Wild (1.-6o., 20 Paraden),



Kapitän Robert „Heino“ Heinrich steuerte drei Tore zum Sieg bei.

Florian Schmidt (für 3 7m, davon 2 gehalten) - Markus Fraikin (10/4), Sebastian Witt (6), Said Evora (5), André Peter (4), Mathias Behncke (4/1), Jens Lechnitz, Robert Heinrich, Marcel Schlöricke (je 3).



Deutsche Vermögensberatung

*Früher an
Später denken!*

Repräsentanz
Uwe Rehder
Schloßgartenallee 3
19061 Schwerin
Telefon (0385) 2 00 07 98



Poppenbüttel: Daniel Hempel, Ingo Neitsch - Hauke Hansen (7/1), Cle-

Marc Holzhaus, Stephan Finnberg, Jan-Peter Härtel (je 1), Tobias Meyer.

Schiedsrichter: Frank Schankin, Jürgen Urban (TuS Esingen/TH Eilbeck).

Siebenmeter: 4/2 : 9/5 (Behncke, Evora, Heinrich und Lechnitz scheitern an Hempel - Schmidt pariert gegen Meyer und Harnisch).

Zeitstrafen: 5:7 (Schmidt 12., 23., 43., Hauke 22., A. Finnberg 40. - Lechnitz 6., 20., Evora 22., Behncke 25., 49., Heinrich 39., Schlöricke 44.).

Spielverlauf: 0:2 (4. Minute), 1:2 (4.), 1:7 (11.), 6:12 (20.), 7:12 (20.), 7:15 (21.), 8:16 (24.), 9:16 (26.), 9:19 (27.), 10:19 (28.), 11:19 (29.) - 11:20 (32.), 12:20 (33.), 12:24 (37.), 13:25 (39.), 14:25 (40.), 14:29 (45.), 18:33 (52.), 18:35 (54.), 22:35 (57.), 22:36 (58.), 24:38 (60.).



Insgesamt zehnmal erfolgreich: Linksaußen Markus Fraikin.

mens Jehnichen (4), Michael Hennings, Andreas Finnberg (je 3), Henrik Schmidt, Lennart Harnischfeger (je 2),

Zittersieg in Sasel

HSG Sasel/DUWO - ATSV 23:25 (10:15)

Linkshänder Jens Lechnitz zeigte sich nach dem Schlusspfiff sichtlich erleichtert: "Ich habe in meiner ganzen Laufbahn überhaupt erst dreimal eine Rote Karte bekommen, aber das war die schnellste!" Bereits nach 25 Spielminuten musste er nach seiner dritten Zweiminutenstrafe auf der Tribüne Platz nehmen. 15 Minuten später folgte ihm Abwehrchef Sebastian Witt. Da auch Rechtsaußen Said Evora schon nach fünf Spielminuten mit einer Fersenprellung ausgefallen war, mühten sich die Oberliga-Handballer des ATSV am Ende zu einem 25:23 (15:10)-Zittersieg bei der HSG Sasel/DUWO, obwohl sie die Partie bis zum 22:15 in der 47. Minute klar beherrscht hatten.

Denn lange Zeit sah es nach einem

BRESSLER-MENU

Ehksaal 3 (Gewerbegebiet), 23847 Lasbek
(5 min von der A1/B75 Abfahrt Bargteheide)

 **Günstiger Einkaufen**
direkt beim Erzeuger!



- Beste Qualität und günstige Preise bei unseren Fleisch- und Wurstwaren!
- Alles aus eigener Herstellung!



- Unser Sortiment umfasst auch Tiefkühlgemüse und anderes...

Ladenöffnungszeiten: Fr. 13.00-18.00 Uhr, Sa. 9.00-12.30 Uhr
Vorbestellungen sind möglich: Telefon 04534 / 311

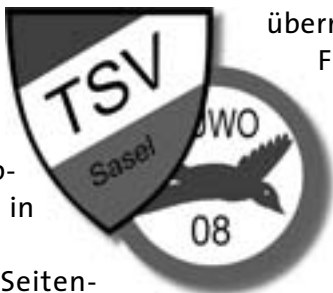
deutlichen Erfolg der Ahrensburger aus. Auch von vielen fragwürdigen Entscheidungen des Schiedsrichtergespansns Schmidt/Schulz (HG Norderstedt) auf beiden Seiten ließen sie sich nicht aus dem Rhythmus bringen. Nachdem Sasel in der Anfangsphase



Energisch: Spielmacher André Peter setzt sich gegen Matthias Schücking durch und erzielt einen seiner sechs Treffer.

zunächst mit 3:1 und 4:2 vorne lag, gleichen die Schützlinge von Trainer Jörg Schröder nach neun Minuten zum 4:4 aus, gingen mit 8:7 erstmals in Führung (18.) und bauten diese bis auf 11:7 (22.) aus. Bis zur Pause erhöhten sie noch um ein weiteres Tor und gingen mit einem beruhigenden Halbzeitstand von 15:10 in die Kabinen.

Auch nach dem Seitenwechsel spulte der Tabellenführer weiter sein Programm herunter. Die Saseler konnten zunächst wieder mithalten und das Spiel offen gestalten. Drei Tore in Folge ließen die Ahrensburger dann von 19:15 auf 22:15 davonziehen. Doch wer gedacht hat-



Kein Durchkommen: Mathias „Behne“ Behncke bleibt an Arne Stuhrk und Stefan Schnakenberg hängen..

te, dies sei bereits die Vorentscheidung, sah sich getäuscht. Jetzt machten sich die frühen Ausfälle bemerkbar, und Sasel kämpfte sich Tor um Tor heran. Verdient kam das Team von Trainer Stephan Stop sechs Minuten vor dem Abpfiff zum 23:22-Anschluss-treffer. Kreisläufer Marcel Schlöricke erhöhte den Abstand wieder auf zwei Tore. Doch noch einmal kam Sasel drei Minuten vor Spielende auf 24:23 heran, bevor Mathias Behncke den Endstand herstellte.

Bedanken konnten sich die Ahrensburger vor allem bei ihrem überragenden Torhüter Florian Schmidt, der insgesamt 21 Bälle parierte und sich bei allen sechs Saseler Siebenmetern nicht überwinden ließ.

"Ohne ihn hätten wir das Spiel heute verloren", resümierte darum am Ende auch Trainer Schröder.

Aufstellung ATSV (Tore/Siebenmeter): Torsten Wild, Florian Schmidt (21 Paraden) - Mathias Behncke (7/2),

André Peter (6), Robert Heinrich (5), Markus Fraikin (3), Jens Lechnitz (2), Sebastian Witt, Marcel Schlöricke (je 1), Said Evora, Henning Wollesen.

Sasel/DUWO: Nils Frenzel, Jan Plambeck - Matthias Schücking, David Caballero (je 5), Shagel Butt, Arne Schramm (je 4), Stefan Schnakenberg, Tobias Heimer (je 2), Arne Stuhrk (1), Julian Lathwesen, Benjamin Tetzlaff.

Schiedsrichter: Klaus-Peter Schmidt, Harald Schulz (HG Norderstedt).

Siebenmeter: 6/0 : 2/2 (Schmidt hält zweimal gegen Lathwesen, zweimal gegen Butt sowie gegen Schramm, Caballero an den Pfosten).

Zeitstrafen: 5:7 (Butt 17., Schücking 25., 50., Tetzlaff 44., 46. - Witt 11., 15., 40., Behncke 37.).

Rote Karte: Lathwesen (Sasel/DUWO, 33.).

Spielverlauf: 1:0 (1. Minute), 1:1 (1., 3:1 (3.), 3:2 (4.), 4:2 (4.), 4:4 (6.), 5:4 (9.),



Für ihn war nach der dritten Zeitstrafe schon nach 25 Minuten Schluss: Linkshänder Jens „Leiche“ Lechnitz.

7:6 (15.), 7:11 (22.), 9:13 (27.), 10:13 (27.), 10:15 (28.) - 10:17 (32.), 14:17 (40.), 14:19 (42.), 15:19 (43.), 15:22 (46.), 19:22 (51.), 19:23 (51.), 22:23 (54.), 22:24 (55.), 23:24 (56.), 23:25 (58.).

Schiffsmeldedienst GmbH

SMD

Bubendeyweg 33 - 21129 Hamburg
Tel.: 0 40 / 7 40 24 58 - Fax: 0 40 / 7 40 24 92



Ahrensburger zeigen ihre beste Saisonleistung

HANDBALL ATSV-Männer siegen im Topspiel gegen die SG Bergedorf/Kirchwerder 37:21.

Manfred Bode
Ahrensburg

„Die Mannschaft steigert sich kontinuierlich von Spiel zu Spiel, und die heutige erste Halbzeit war das bislang beste, was ich in dieser Saison gesehen habe.“ Klaus-Dieter Schmidt von den Supporters brachte die Sonnabend-Nachmittag-Unterhaltung in der Heimgartenhalle auf den Punkt, den die meisten der Ahrensburger Handballfreunde versäumt hatten. Das 37:21 (20:9) des Oberliga-Tabellenzweiten Ahrensburger TSV gegen die viertplatzierte SG Bergedorf/Kirchwerder sahen nämlich gerade einmal 30 Zuschauer.

Daß die Stormarner trotz der emotionslosen Atmosphäre zum höchsten Heimsieg kamen, dabei in der ersten Halbzeit eine souveräne Abwehrleistung zeigten und im Angriff vor Spielfreude sprühten, spricht für die Entwicklung des Teams.

Eine zentrale Rolle im Aufwärtstrend spielt sicher Neuzugang Jens Lechnitz. Zwar war dem Linkshänder gerade in der Anfangsphase anzumerken, daß er wegen seiner Leistenprobleme noch nicht mit vollem Einsatz spielte, auf Grund seiner Bundesliga-Erfahrung und immensen Übersicht sorgte er aber immer wieder für Überraschungsmomente. Allein seine Treffer aus dem Stemmschritt waren schon sehenswert. Noch wirkungsvoller waren aber die Aktionen, mit denen er seine Mitspieler in Szene setzte. Vor allem Kreisläufer Sebastian Witt profitierte von Lechnitz' Anspielen.

„Wir haben jetzt einen richtigen Linkshänder im Rückraum und sind noch schwieriger auszurechnen“, sagte Trainer Jörg Schröder, der sich nach dem 8:3 entspannt zurücklehnen konnte.



Ahrensburgs Spielmacher André Peter gefiel erneut als umsichtiger Ballverteiler und Vollstrecker bei Durchbrüchen zum Kreis. Der 23jährige steuerte vier Treffer zum 37:21-Erfolg über die SG Bergedorf/Kirchwerder bei.

FOTO: NUPPENAU

Das lag auch an der abermaligen Steigerung von Regisseur André Peter. Der Mittelmann glänzte als effektiver Ballverteiler und Vollstrecker bei Durchbrüchen zum Kreis. An seiner linken Seite überzeugte auch Robert Heinrich, so daß Mathias Behncke nur zu wenigen Einsätzen im Angriff kam und diesmal lediglich vom Siebenmeterpunkt erfolgreich war.

Herzstück des achten Ahrensburger Saisonsiegs war die Abwehrleistung im 6:0-Verband. Bis auf wenige Abstimmungsprobleme beim Decken des Kreisläufers stand der Mittelblock mit Witt und Peter stabil, auf den Halbpositionen brannte nichts an, und auch Florian Schmidt im Tor gab sich kaum eine Blöße. Da sich die ambitionierten Gäste an diesem Defensiv-Bollwerk schon früh die Zähne aubissen und ihre Angriffe fortan überhastet abschlossen, konnten sich die Hausherrn

auch im Tempogegenstoß entfalten.

Hierbei zeichnete sich vor allem Said Evora aus, der so seine Fehlwürfe von der Rechtsaußenposition kompensieren. „Es lief noch nicht alles rund“, sagte Schröder, „aber es hat mir gefallen, wie die Jungs bei Chancen immer noch den besser postierten Nebenmann angespielt haben.“ Bezeichnend für die Überlegenheit seiner Mannschaft war, daß es sich der Coach leisten konnte, beim Stand von 29:16 (45. Minute) Lechnitz, Peter und Witt auszuwechseln, um auch Henning Wollesen und Marcel Schloricke Spielpraxis zu geben.

Spielverlauf: 2:0, 3:1, 3:3, 8:3, 11:4 (18. Minute), 15:5, 16:8, 18:8, 20:9 - 20:10, 23:11, 25:13, 27:14, 31:16 (48.), 34:18, 37:19, 37:21

Die Tore für den Ahrensburger TSV erzielten: Said Evora (8/davon 1 Siebenmeter), Robert Heinrich (6), Mathias Behncke (6/6), Sebastian Witt (5), Markus Fräkin (4), André Peter (4), Jens Lechnitz (3) und Marcel Schloricke (1).

aus: Ahrensburger Zeitung v. 06.12.2004



Ahrensburg schont den Gegner

HANDBALL Auch mit angezogener Handbremse siegen die Männer des ATSV beim SC Poppenbüttel mit 38:24 und bleiben auf Aufstiegskurs.

Manfred Bode
Ahrensburg

Die Handball-Männer des Ahrensburger TSV sind das Maß der Dinge in der Hamburger Oberliga und auf dem direkten Weg zurück in die Regionalliga. Dabei zeigte der Tabellenführer zum Abschluß der Hinrunde beim SC Poppenbüttel nur zeitweise, was in ihm steckt. Dennoch deklassierten die Stormarner den Klassenneunten mit 38:24 (19:11).

"In der Schlußphase hätte ich mir zwar etwas mehr Konzentration von meiner Mannschaft gewünscht", sagte Jörg Schröder. "Aber wenn man so überlegen ist und so deutlich führt, geht schon mal das eine oder andere daneben", zeigte sich der Coach verständnisvoll.

Ohne die Ballverluste und das Nachlassen in der Deckungsarbeit nach dem 35:18 (54. Minuten) hätten die Ahrensburger sicherlich die 40-Tore-Marke knacken können.

So aber begnügten sich die Gäste mit der Einstellung des Saison-Torrekords aus dem Spiel beim SC Alstertal-Langenhorn (38:31). "Wenn man schon nach fünf Minuten mit 7:1 führt, ist es schwierig, immer konzentriert zu bleiben", sagte Robert Heinrich, der vor der Pause wie auch Mathias Behncke, Said Evora und Jens Lechnitz einen Siebenmeter ungenutzt ließ.

Aber selbst das großzügige Umgehen Evoras mit klaren Torchancen half den Gastgebern nicht, um sich halbwegs glimpflich aus der Affäre zu ziehen. Sie fanden ihren Meister in der über weite Strecken starken Ahrensburger 6:0-Deckung und in Torwart Torsten Wild, der 20 Bälle abwehrte, darunter ein halbes Dutzend sogenannter "hundertprozentiger Chancen". Da zudem Florian Schmidt bei Kurzeinsätzen zwei Siebenmeter parierte, war den im Rückraum schwach besetzten Poppenbüttelern schnell der Zahn gezogen.

Wenig Spaß an der Partie hatte ATSV-Spielmacher André Peter, der schon Ende der ersten Halbzeit in Manndeckung genommen wurde. Doch die Maßnahme von Poppenbüttels Coach André Karkhof erwies sich als kontraproduktiv. Evora nutzte seine Wendigkeit und Durchsetzungskraft zu Durchbrüchen mit Tor- oder Siebenmeterfolge, und die Kreisläufer

Sebastian Witt und Marcel Schlöricke profitierten von herrlichen Anspielen ihrer Kameraden.

Da sich Linksaußen und Gegenstoßspezialist Markus Fraikin auch beim Verwandeln von Strafwürfen bewährte, war er mit zehn Treffern erfolgreichster Werfer seiner Mannschaft. Sein Rückraum-As Lechnitz schonte Schröder im zweiten Spielabschnitt. Daß Poppenbüttel letztlich noch Ergebniskosmetik betreiben durfte, grämte beim ATSV jedoch niemanden mehr. "Die Jungs haben sich die Weihnachtspause verdient", sagte Schröder, bat aber im gleichen Atemzug, das letzte Training vor den Festtagen am Dienstag nicht zu versäumen.

"Da werden wir es aber betont lokaler angehen lassen", versprach der Trainer. "Bis zum ersten Rückrundenspiel am 15. Januar haben wir genug Zeit, uns den Weihnachtsspeck abzulaufen." Spielort wird dann wieder die Halle Tegelsberg sein, Gegner die als Tabellendrittletzte ebenfalls abstiegsgefährdete HSG Sasel/DUWO.

Spielverlauf: 2:0, 7:1, 11:5, 12:7, 15:7, 18:9, 19:11 - 20:11, 24:12, 29:14, 32:16, 35:18, 35:22, 38:23, 38:24.

Die weiteren Treffer für den Ahrensburger TSV erzielten: Sebastian Witt (6), Said Evora (5), André Peter (4), Mathias Behncke (4/davon 1 Siebenmeter), Jens Lechnitz, Robert Heinrich und Marcel Schlöricke (je 3).

aus: Ahrensburger Zeitung v. 20.12.2004

Ahrensburger zittern sich in Sasel zum 25:23-Sieg

HANDBALL Torwart Florian Schmidt ist beim Erfolg des Oberliga-Spitzenreiters der herausragende Spieler.

Manfred Bode
Ahrensburg

Die Handballer des Ahrensburger TSV gingen bestens vorbereitet in das erste Oberliga-Rückrundenspiel bei der HSG Sasel/DUWO. Die neun Trainingsseinheiten, die sie seit dem Jahreswechsel absolviert hatten, schienen sich auszuzahlen. Mit 17:10 führte der Tabellenführer zu Beginn der zweiten Halbzeit. Doch am Ende mußte der Aufstiegsfavorit froh sein, die Partie noch mit 25:23 (15:10) nach Hause geschaukelt zu haben.

„Ohne die erstklassige Leistung von Florian Schmidt im Tor hätten wir dieses Spiel wohl verloren“, sagte der sichtlich unzufriedene Trainer Jörg Schröder. „Es lag doch auf der Hand, daß der Gegner besonders motiviert zu Werke gehen würde, und dennoch haben wir uns in der letzten Viertelstunde von der hektischen Atmosphäre anstecken lassen“, so der Coach.

Bis zum 22:15 (47. Minute) hatten die Ahrensburger die Disqualifikationen jeweils nach drei Zwei-Minuten-Strafen von Rückraummann Jens Lechnitz und Kreisläufer Sebastian Witt kompensieren können. Dann jedoch machte sich bemerkbar, daß mit Said Evora ein dritter Stammspieler bereits nach zwei Minuten verletzt ausgefallen war, womit Schröder in der Schlußphase jeg-

liche Wechselalternative genommen war.

Es folgten überhastete Aktionen von Mathias Behncke und André Peter im Rückraum sowie zahlreiche technische Fehler und immer wieder unentschlossene Aktionen in der Deckung, in der

Marcel Schloricke trotz gerade überstandener Grippe im Zentrum für Witt aushelfen mußte. Die Gastgeber, deren zweiter Torwart Jan Plambeck sich steigerte, witterten nun ihre Chance. Mit enormem Einsatz verkürzten sie den Rückstand Tor um Tor. Zwar

profitierten die Saseler in dieser Phase auch von einigen zweifelhaften Entscheidungen des Schiedsrichtergespanns Schmidt/Schulz (HG Norderstedt), der Treffer von David Caballero brachte sie aber verdient bis auf 23:24 heran.

Daß es nicht mehr zur Wende reichte, obwohl Robert Heinrich den folgenden Angriff der Ahrensburger zu früh abschloß, war einzig und allein der Verdienst von Torwart Schmidt. Er ließ sich auch beim sechsten Siebenmeter zwei Minuten vor dem Abpfiff nicht vom Ex-Ahrensburger Shagel Butt bezwingen, parierte nach dem 25:23 per Kreisdurchbruch von Behncke noch zwei weitere Würfe und sicherte mit insgesamt 21 abgewehrten Bällen seiner Mannschaft den Sieg.

„Wir haben in wichtigen Situationen die Cleverness vermissen lassen und uns damit das Leben selbst schwer gemacht“, sagte Schröder und kritisierte vor allem die Abwehrarbeit von Witt und Lechnitz sowie die sechs Stürmerfouls von Spielmacher Peter. „Daraus müssen wir unbedingt lernen. Gegen die HG Barmbek dürfen sich solche Dinge nicht wiederholen“, sagte der Coach mit Blick auf das Spitzenspiel am kommenden Sonntagabend (18 Uhr, Heimgardenhalle) gegen den Tabellenzweiten, der im Vergleich zu den Stormarnern nur einen Minuspunkt mehr auf dem Konto hat.

Spielverlauf: 0:1, 2:4, 4:4, 6:7, 11:7, 12:9, 15:10 – 17:10, 17:14 (41. Minute), 19:14, 22:15 (47.), 22:19, 23:22, 24:22, 24:23, 25:23

Die Tore für den Ahrensburger TSV erzielten: Mathias Behncke (7/davon 2 Siebenmeter), André Peter (6), Robert Heinrich (5), Markus Fraikin (3), Jens Lechnitz (2), Sebastian Witt und Marcel Schloricke (je 1).

Weitere Ergebnisse: HG Barmbek – SC Popperbüttel 34:25, Badshuder SV – SC Alster/Langenhorn 47:25, TSV Ellerbek II – HG Norderstedt 23:22.



Ahrensburgs Spielmacher André Peter (23, r.) setzt sich gegen den Saseler Matthias Schücking (31) durch. FOTO: JAKLITSCH



Die 1. Herrenmannschaft des ATSV. Hintere Reihe von links: Trainer Jörg Schröder, Physiotherapeut Thomas Polzin, Mathias Behncke, Sebastian Witt, Henning Wollesen, Jens Lechnitz, Robert Heinrich, Manager Gerd Wollesen. Vordere Reihe von links: André Peter, Said Evora, Florian Schmidt, Torsten Wild, Marcel Schlöricke, Markus Fraikin. Es fehlt: Waldemar Arndt.



MATTHIAS DRÄGER

TISCHLERMEISTER

Lübecker Straße 4 - 22949 Ammersbek

Telefon: 0 41 02 / 82 18 81 oder 0 40 / 2 20 22 04

E-Mail: tischlereidraeger@t-online.de



Die Spielorte der Oberliga Hamburg





| Platz | Name | Tore | 7m | Feldtore | Spiele | Ø ohne 7m | Ø mit 7m |
|-------|-------------------------|------------|-----------|------------|------------|------------|------------|
| 1. | Marc Monich | 806 | 171 | 635 | 210 | 3,0 | 3,8 |
| 2. | Markus Fraikin | 745 | 4 | 741 | 232 | 3,2 | 3,2 |
| 3. | Kai Stolze | 695 | 151 | 544 | 105 | 5,2 | 6,6 |
| 4. | Norbert Schrader | 395 | 10 | 385 | 197 | 2,0 | 2,0 |
| 5. | Robert Heinrich | 290 | 48 | 242 | 60 | 4,0 | 4,8 |
| 6. | Henning Wollesen | 288 | 14 | 274 | 116 | 2,4 | 2,5 |
| 7. | Carsten Warenycia | 261 | 77 | 184 | 42 | 4,4 | 6,2 |
| 8. | Heiko Woltmann | 231 | 27 | 204 | 74 | 2,8 | 3,1 |
| 9. | Gerald Schuster | 204 | 54 | 150 | 132 | 1,1 | 1,5 |
| 10. | Stefan Anders | 201 | 0 | 201 | 91 | 2,2 | 2,2 |
| 11. | Mathias Behncke | 175 | 19 | 156 | 42 | 3,7 | 4,2 |
| 12. | Torben Höhn | 145 | 25 | 120 | 21 | 5,7 | 6,9 |
| 13. | Christoph Palder | 134 | 1 | 133 | 27 | 4,9 | 5,0 |
| 14. | Dirk Schimmler | 119 | 14 | 105 | 46 | 2,3 | 2,6 |
| 15. | Andreas Frank | 112 | 4 | 108 | 115 | 0,9 | 1,0 |
| 16. | Jens Hauke | 98 | 2 | 96 | 70 | 1,4 | 1,4 |
| 17. | Christoph Mecker | 97 | 1 | 96 | 37 | 2,6 | 2,6 |
| 18. | Heiko Schwidrogitz | 78 | 4 | 74 | 21 | 3,5 | 3,7 |
| 19. | Jörg Senger | 73 | 9 | 64 | 56 | 1,1 | 1,3 |
| 20. | Franz Kuhagen | 71 | 0 | 71 | 28 | 2,5 | 2,5 |
| 21. | André Peter | 67 | 0 | 67 | 26 | 2,6 | 2,6 |
| 22. | Sascha Burmeister | 46 | 1 | 45 | 20 | 2,3 | 2,3 |
| 23. | Jörg Schröder | 45 | 0 | 45 | 43 | 1,0 | 1,0 |
| | Said Evora | 45 | 3 | 42 | 12 | 3,5 | 3,8 |
| 25. | Christian Nasner | 43 | 0 | 43 | 44 | 1,0 | 1,0 |
| 26. | Flemming Schacht | 41 | 2 | 39 | 19 | 2,1 | 2,2 |
| 27. | Marco Kohut | 36 | 2 | 34 | 39 | 0,9 | 0,9 |
| 28. | Michael Degenhard | 33 | 0 | 33 | 34 | 1,0 | 1,0 |
| 29. | Ghennadii Solomon | 31 | 0 | 31 | 7 | 4,4 | 4,4 |
| 30. | Rafael Nakashima | 28 | 2 | 26 | 44 | 0,6 | 0,6 |
| 31. | Karsten Willers | 27 | 0 | 27 | 15 | 1,8 | 1,8 |
| 32. | Sebastian Witt | 25 | 0 | 25 | 11 | 2,3 | 2,3 |
| 33. | Matthias Philipps | 23 | 1 | 22 | 31 | 0,7 | 0,7 |



EWIGE ATSV-TORSCHÜTZENLISTE

21

| Platz | Name | Tore | 7m | Feldtore | Spiele | Ø ohne 7m | Ø mit 7m |
|------------|--------------------------|-----------|----------|-----------|------------|------------|------------|
| 34. | Sascha Liebel | 22 | 0 | 22 | 11 | 2,0 | 2,0 |
| | Dominik Kohlhof | 22 | 9 | 13 | 19 | 0,7 | 1,2 |
| 36. | Lars Marquardt | 21 | 0 | 21 | 9 | 2,3 | 2,3 |
| 37. | Frank Peemöller | 20 | 0 | 20 | 18 | 1,1 | 1,1 |
| | Jörn Kreuzfeld | 20 | 0 | 20 | 19 | 1,1 | 1,1 |
| 39. | Carlos Voekt | 19 | 0 | 19 | 24 | 0,8 | 0,8 |
| | Marcel Schlöricke | 19 | 1 | 18 | 23 | 0,8 | 0,8 |
| | Fabian Jäger | 19 | 8 | 11 | 10 | 1,1 | 1,9 |
| 42. | Jens Lechnitz | 15 | 0 | 15 | 5 | 3,0 | 3,0 |
| 43. | Anil Ilyas | 14 | 0 | 14 | 7 | 2,0 | 2,0 |
| 44. | Shagel Butt | 10 | 0 | 10 | 21 | 0,5 | 0,5 |
| 45. | Marek Kordowiecki | 9 | 0 | 9 | 4 | 2,3 | 2,3 |
| | Arne Dohren | 9 | 1 | 8 | 9 | 0,9 | 1,0 |
| 47. | Einar Lück | 8 | 0 | 8 | 20 | 0,4 | 0,4 |
| 48. | Markus Demmert | 7 | 0 | 7 | 7 | 1,0 | 1,0 |
| 49. | Nils-Oliver Himborn | 6 | 0 | 6 | 12 | 0,5 | 0,5 |
| 50. | Marco Lüders | 3 | 0 | 3 | 2 | 1,5 | 1,5 |
| | Frank Hoffmann | 3 | 0 | 3 | 28 | 0,1 | 0,1 |
| 52. | Holger Witthohn | 2 | 1 | 1 | 54 | 0,0 | 0,0 |
| 53. | Christian Meinßen | 1 | 1 | 0 | 1 | 0,0 | 1,0 |
| | Lukasz Silezin | 1 | 1 | 0 | 4 | 0,0 | 0,3 |
| | Kai Altrichter | 1 | 1 | 0 | 36 | 0,0 | 0,0 |
| | Florian Schmidt | 1 | 1 | 0 | 164 | 0,0 | 0,0 |
| 57. | Thomas Holle | 0 | 0 | 0 | 1 | 0,0 | 0,0 |
| | Holger Pruß | 0 | 0 | 0 | 1 | 0,0 | 0,0 |
| | Jörg Schepers | 0 | 0 | 0 | 1 | 0,0 | 0,0 |
| | Ingo Schepers | 0 | 0 | 0 | 2 | 0,0 | 0,0 |
| | Waldemar Arndt | 0 | 0 | 0 | 6 | 0,0 | 0,0 |
| | Thomas Jüde | 0 | 0 | 0 | 21 | 0,0 | 0,0 |
| | Rainer Janßen | 0 | 0 | 0 | 23 | 0,0 | 0,0 |
| | Volker Magunna | 0 | 0 | 0 | 28 | 0,0 | 0,0 |
| | Christian Nuß | 0 | 0 | 0 | 48 | 0,0 | 0,0 |
| | Torsten Wild | 0 | 0 | 0 | 59 | 0,0 | 0,0 |

Geführt seit 1994

22./30.01.2005



Tabelle Oberliga Hamburg

| Platz | Mannschaft | Sp | G | U | V | Tore | | Punkte |
|-------|--------------------------|----|----|---|----|-----------|-----|---------|
| ● 1. | ATSV | 12 | 10 | 0 | 2 | 360 : 291 | +69 | 20 : 4 |
| ● 2. | HG Hamburg-Barmbek | 11 | 8 | 1 | 2 | 270 : 226 | +44 | 17 : 5 |
| ● 3. | TSV Ellerbek II | 12 | 8 | 0 | 4 | 321 : 303 | +18 | 16 : 8 |
| ↑ 4. | Buxtehuder SV | 11 | 6 | 1 | 4 | 366 : 324 | +42 | 13 : 9 |
| ↑ 5. | TV Fischbek | 12 | 5 | 2 | 5 | 355 : 353 | +2 | 12 : 12 |
| ↓ 6. | SG Bergedorf/Kirchwerder | 12 | 5 | 2 | 5 | 314 : 339 | -25 | 12 : 12 |
| ↓ 7. | SC Alstertal-Langenhorn | 12 | 6 | 0 | 6 | 336 : 363 | -27 | 12 : 12 |
| ↓ 8. | HG Norderstedt | 12 | 5 | 1 | 6 | 294 : 271 | +23 | 11 : 13 |
| ● 9. | HSG Sasel/DUWO | 12 | 4 | 1 | 7 | 324 : 329 | -5 | 9 : 15 |
| ● 10. | SC Poppenbüttel | 12 | 4 | 1 | 7 | 303 : 343 | -40 | 9 : 15 |
| ● 11. | Norderstedter SV | 12 | 4 | 0 | 8 | 204 : 210 | -6 | 8 : 16 |
| ● 12. | AMTV II | 12 | 1 | 1 | 10 | 258 : 353 | -95 | 3 : 21 |



20539 Hamburg, Hovestraße 63 - 65, Tel. 040/ 75 60 60-50

| | Ahrensburg | Alstertal-L. | AMTV II | Barmbek | Bergedorf/K. | Buxtehude | Ellerbek II | Fischbek | HGN | NSV | Poppenbüttel | Sasel/DUWO |
|--------------|-------------------------------------------------------------------|--------------|---------|---------|--------------|-----------|-------------|----------|-----|-----|--------------|------------|
| Ahrensburg | 9.4. 34:21 22.1. 37:21 12.2. 5.3. 29:36 12.3. 27:24 23.4. 24:20 | | | | | | | | | | | |
| Alstertal-L. | 31:38 33:26 23.4. 13.2. 26:24 22.1. 6.3. 3.4. 0:0* | | | | | | | | | | | |
| AMTV II | 19.2. 12.3. 10.4. 23.1. 31:37 24.4. 13.2. 17:17 7:27 30:35 24:28 | | | | | | | | | | | |
| Barmbek | 16:19 42:24 36:22 5.3. 7.4. 29.1. 2.4. 16.4. 0:0* 34:25 27:25 | | | | | | | | | | | |
| Bergedorf/K. | 17.4. 3.10. 33:21 18:18 20.3. 30:29 30:36 6.2. 10.4. 20.2. 27:26 | | | | | | | | | | | |
| Buxtehude | 23:31 47:26 16.4. 27.2. 38:25 35:38 30:30 30:28 5.3. 30:29 2.4. | | | | | | | | | | | |
| Ellerbek II | 31:30 30:32 33:23 23:28 2.4. 19.2. 16.4. 23:22 23:21 5.2. 31:30 | | | | | | | | | | | |
| Fischbek | 5.2. 38:36 32:21 25:26 29:26 9.4. 27:33 26.2. 23.4. 12.3. 22.1. | | | | | | | | | | | |
| HGN | 21:28 30:34 6.3. 20:17 26:27 24.4. 0:0* 31:17 23.1. 10.4. 13.2. | | | | | | | | | | | |
| NSV | 26.2. 5.2. 15.1. 19.2. 25:21 25:38 12.3. 29:25 20:30 0:0* 16.4. | | | | | | | | | | | |
| Poppenbüttel | 18.12. 17.4. 2.4. 25:26 26:26 29.1. 25:27 30:28 28:41 12.2. 5.3. | | | | | | | | | | | |
| Sasel/DUWO | 23:25 19.2. 5.2. 12.3. 23.4. 35:34 9.4. 32:32 30:28 24:25 23:26 | | | | | | | | | | | |

- 23.4. Spieltermin
- 5.12. Aktueller Spieltag
- 29:26 Ergebnis
- 23:22 Letzter Spieltag

* Wegen des Einsatzes eines nicht spielberechtigten Spielers mit 0:2 Punkten gegen Ellerbek bzw. NSV gewertet.

DIE SPEERSPITZE DES HAMBURGER HAFENS



STUHR Transport- und Sped. GmbH

Tel.: 040 / 75 60 60-0

Fax.: 040 / 75 60 60-15

www.stuhr-hamburg.de



Name: Florian „Flo“ Schmidt
Nr.: 1
Position: Torwart
Geb.: 04.01.1973
Beruf: Student
Größe: 1,88
Im Verein seit: 2003
Stationen: TSV Ellerbek, ATSV, HG Hamburg-Barmbek, ATSV, eigene Jugend



Name: Markus Fraikin
Nr.: 7
Position: Linksaußen
Geb.: 30.03.1972
Beruf: Volljurist
Größe: 1,83
Im Verein seit: 1994
Stationen: DJK Hamburg

Name: Torsten „Totti“ Wild
Nr.: 16
Position: Torwart
Geb.: 21.09.1978
Beruf: Diplom-Kaufmann
Größe: 1,87
Im Verein seit: 2002
Stationen: SV Post Schwerin II



Name: Waldemar „Waldi“ Arndt
Nr.: 8
Position: Rechtsaußen
Geb.: 12.05.1986
Beruf: Auszubildender
Größe: 1,80
Im Verein seit: 1997
Stationen: eigene Jugend



Name: Henning „HeWo“ Wollesen
Nr.: 2
Position: Rückraum
Geb.: 06.05.1977
Beruf: Student
Größe: 1,98
Im Verein seit: 1980
Stationen: ATSV Stockelsdorf, ATSV, TuS Aumühle/Wohltorf, eigene Jugend

Name: Jens „Leiche“ Leichnitz
Nr.: 5
Position: Rückraum rechts
Geb.: 01.07.1974
Beruf: Diplom-Kaufmann
Größe: 1,88
Im Verein seit: 2004
Stationen: SV Post Schwerin, HC Empor Rostock



Name: Robert „Heino“ Heinrich
Nr.: 9
Position: Rückraum, Kreis
Geb.: 26.07.1981
Beruf: Polizeikommissaranwärter
Größe: 1,87
Im Verein seit: 2002
Stationen: SV Post Schwerin II, HC Empor Rostock

stapff.

NATÜRLICH GUT ESSEN

Ahrensburg: 04102/995130 - Bargtheide: 04532/268288

- | | |
|---------------------------------|----------------------------|
| hausgemachte Feinkost-Salate | ▲ grevenkoper Putenfleisch |
| Wurst- u. Schinkenspezialitäten | ▲ Galloway aus Holstein |
| legefrische Land-Eier | ▲ leckerer Mittagstisch |

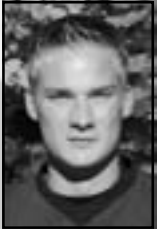


Name: Sebastian „Basti“ Witt
Nr.: 11
Position: Kreis
Geb.: 22.03.1980
Beruf: Kfm. Angestellter
Größe: 1,97
Im Verein seit: 2004
Stationen: HC Empor Rostock, ATSV Stockelsdorf, SV Post Schwerin



Name: André Peter
Nr.: 15
Position: Rückraum
Geb.: 24.10.1981
Beruf: Auszubildender
Größe: 1,85
Im Verein seit: 2004
Stationen: VfL Potsdam, Post Potsdam, BFC Preußen Dessau

Name: Mathias „Behne“ Behncke
Nr.: 18
Position: Linksaußen, Rückraum Mitte
Geb.: 28.08.1981
Beruf: Student
Größe: 1,85
Im Verein seit: 2003
Stationen: SV Post Schwerin II



Name: Said Evora
Nr.: 13
Position: Rückraum, Rechtsaußen
Geb.: 18.08.1983
Beruf: Student
Größe: 1,81
Im Verein seit: 2004
Stationen: SV Post Schwerin II



Name: Jörg Schröder
Position: Trainer
Geb.: 04.03.1966
Beruf: Immobilien-Kaufmann
Größe: 1,85
Im Verein seit: 2004
Stationen (als Spieler): ATSV, SV Post Schwerin, LTV Wuppertal, SV Post Schwerin



Name: Marcel „Marshall“ Schlöricke
Nr.: 14
Position: Kreis
Geb.: 20.05.1978
Beruf: Student/Soldat
Größe: 1,84
Im Verein seit: 2002
Stationen: SSV PCK 90 Schwedt

Name: Thomas Polzin
Position: Physiotherapeut



Marketing, Druck & Vertrieb

Inh. Sandra Alsdorf
 Kirchenstraße 20
 22946 Trittau
 Tel.: 04154 - 841451
 Fax: 04154 - 841452

Rathausstraße 5
 22941 Bargtheide
 Tel.: 04532 - 287791
 Fax: 04532 - 287792

E-Mail : Info@MDV-Blank.de

Öffnungszeiten :
 Mo.-Fr. 9-18 Uhr
 Sa. 9-12.30 Uhr

Plakate
 Stempel
 Briefpapier
 Visitenkarten
 Handzettel
 Tintenpatronen
 T-Shirt-Druck
 Digitaldruck
 sw-Kopien A4-A0
 Farbkopien A4-A3
 sortieren, binden, heften
 und vieles mehr



| Nr. | Name | Position | Spiele | Tore gesamt | Feldtore | 7m | Tore-Ø | 7m- Quote |
|-----|-------------------|----------|--------|----------------|-------------|------------|--------------|--------------|
| 1 | Florian Schmidt | TW | 12 | 0 | 0 | 0 | 0,0 | - |
| 16 | Torsten Wild | TW | 12 | 0 | 0 | 0 | 0,0 | - |
| 2 | Henning Wollesen | RM, RR | 11 | 12 | 12 | 0 | 1,1 | - |
| 4 | Kai Stolze | RA | 3 | 12 | 7 | 5 | 4,0 | 100% |
| 5 | Jens Lechnitz | RR | 5 | 15 | 15 | 0 | 3,0 | 0% |
| 7 | Markus Fraikin | LA | 12 | 72 | 68 | 4 | 6,0 | 100% |
| 8 | Waldemar Arndt | RA | 5 | 0 | 0 | 0 | 0,0 | - |
| 9 | Robert Heinrich | RM, KM | 10 | 57 | 47 | 10 | 5,7 | 71% |
| 10 | Jörg Schröder | RL | 3 | 0 | 0 | 0 | 0,0 | - |
| 11 | Sebastian Witt | KM | 11 | 25 | 25 | 0 | 2,3 | - |
| 13 | Said Evora | RA, RR | 12 | 44 | 41 | 3 | 3,7 | 75% |
| 14 | Marcel Schlöricke | KM | 11 | 8 | 8 | 0 | 0,7 | - |
| 15 | André Peter | RM, RR | 12 | 47 | 47 | 0 | 3,9 | - |
| 18 | Mathias Behncke | RL | 12 | 68 | 43 | 25 | 5,7 | 86% |
| | | | | 360 | 313 | 47 | 30,0 | 82% |
| | | | | -291 | -256 | -35 | -24,3 | 40% |

| | |
|---------------------------|-----------------------------------------------------------|
| Trainer: | Jörg Schröder |
| Management: | Gerd Wollesen |
| Marketing: | Klaus-Dieter Schmidt Wolfgang Wiener Wulf Krickhahn |
| Physiotherapeuten: | Thomas Polzin |

| Siebenmeterkiller | 7m | davon gehalten | Quote |
|-------------------|----|-------------------|-------|
| Florian Schmidt | 40 | 19 | 48% |
| Torsten Wild | 18 | 4 | 22% |
| Summe | 58 | 23 | 40% |

Wir unterstützen die Handballabteilung des Ahrensburger TSV und sind Ihr kompetenter Ansprechpartner für Veranstaltungen jeder Art.

PARK HOTEL

AHRENSBURG

Hamburgs schöne Nachbarin

Tel.: 0 41 02 / 2 30 - 0

Wir bieten Ihnen:

- * 8 großzügige Räumlichkeiten für bis zu 250 Personen
- * Professionellen Rundum-Service durch unser junges, dynamisches Team
- * Wahre Gaumenfreuden im Restaurant „Marron“
- * Besinnliche Kaffestunden in unserem Café

Aufstellung HG Hamburg-Barmbek

| Nr. | Name | Position | Tore im Hinspiel |
|-----|------------------|---------------------|------------------|
| 12 | Sven Hendrik Alt | Torwart | - |
| 16 | Jan Schönberg | Torwart | - |
| 2 | Ulf Schilke | Rechtsaußen | - |
| 3 | Benjamin Bürger | Linksaußen | 2 |
| 4 | Patrick Tutaj | Linksaußen | 0 |
| 5 | Axel Binnenbruck | Rückraum | - |
| 6 | Patrik Grauert | Linksaußen | 0 |
| 7 | Jan Freitag | Linksaußen | - |
| 8 | Aimo Heinrich | Rückraum | 0 |
| 9 | Henning Baller | Rückraum | 5/3 |
| 10 | Björn Werner | Kreisläufer | 6/1 |
| 11 | Tobias Stößer | Rückraum | 1/1 |
| 13 | Helge Otto | Rückraum | 1 |
| 14 | Michael Bauer | Rechtsaußen | 1 |
| 18 | Kai Völpel | Rückraum | 0 |
| | Martin Hafke | Trainer | 16 |
| | Jürgen Hitsch | Obmann und Betreuer | -19 |
| | Matthias Vogt | Tape & Co | |

**Sicherheit für ein
aktives Freizeitleben.**

Haben Sie schon mal darüber nachgedacht, was passiert wenn Sie einen Sport- oder Freizeitunfall haben? Unsere Unfallversicherung bietet Ihnen einen umfangreichen Risikoschutz vor den finanziellen Folgen eines Unfalls beim Sport oder in der Freizeit. Rund um die Uhr und weltweit.

SIGNAL IDUNA. Genau das, was ich brauche.

SIGNAL IDUNA 
Versicherungen und Finanzen

HAUPTVERTRETUNG WOLFGANG WIENER
Hamburger Straße 3-5 ● 22926 Ahrensburg
Telefon (04102) 60 44 40 ● Telefax (04102) 60 44 41
Mobil 0177 / 6 98 11 55



SCHWARZE & CONSORT. GmbH
Quartiersleute und Lagerungsgeschäft
gegründet 1844

Wir investieren
in maximale Lagerhaltung,
Logistik und Service.



(0 40) 78 09 61-0

ATSV HANDBALL SUPPORTERS e. V.

c/o Gerd Wollesen
Otto-Schumann-Str. 13 a
22926 Ahrensburg

Werden Sie Mitglied bei den **ATSV HANDBALL SUPPORTERS e. V.**

Der Ahrensburger TSV - Handball-Regional- und Oberliga-Teams mit Zukunft!

Junge leistungsfähige Spieler, erfahrene und engagierte Trainer, ein begeisterungsfähiges Umfeld und natürlich

viele ATSV-Fans bei jedem Heimspiel.

Wir wollen auf den bisherigen Erfolgen aufbauen, und es wird intensiv gearbeitet - auf dem Spielfeld und hinter den Kulissen. Wir wollen ein stabiles finanzielles Fundament schaffen, um die 1. Herren-, 1. Damenmannschaft und die Handballabteilung insgesamt zu unterstützen, damit junger, talentierter Nachwuchs in Ahrensburg bleibt, um auch zukünftig Spitzenhandball in dieser Region zu ermöglichen.

Deshalb brauchen wir jetzt Ihre Hilfe.

Ermöglichen Sie uns durch Ihr finanzielles Engagement, in Ahrensburg Spitzenhandball zu etablieren. Unterstützen Sie die ATSV-Teams.

Die Idee:

Privatpersonen und Firmen finden sich in unserem Kreis zusammen

Mitgliedsbeitrag:

monatlich ab 1,- Euro
(+ Ihre Spende)

Der Name:

ATSV Handball
Supporters

Das Ziel:

Die Leistungen unserer Mannschaften noch weiter steigern helfen, damit die Ziele erreicht werden.

Der Dank:

- Spitzenhandball in Ahrensburg
- einer Gemeinschaft von engagierten Personen anzugehören
- mit der Mannschaft zu werben

Sind Sie interessiert?

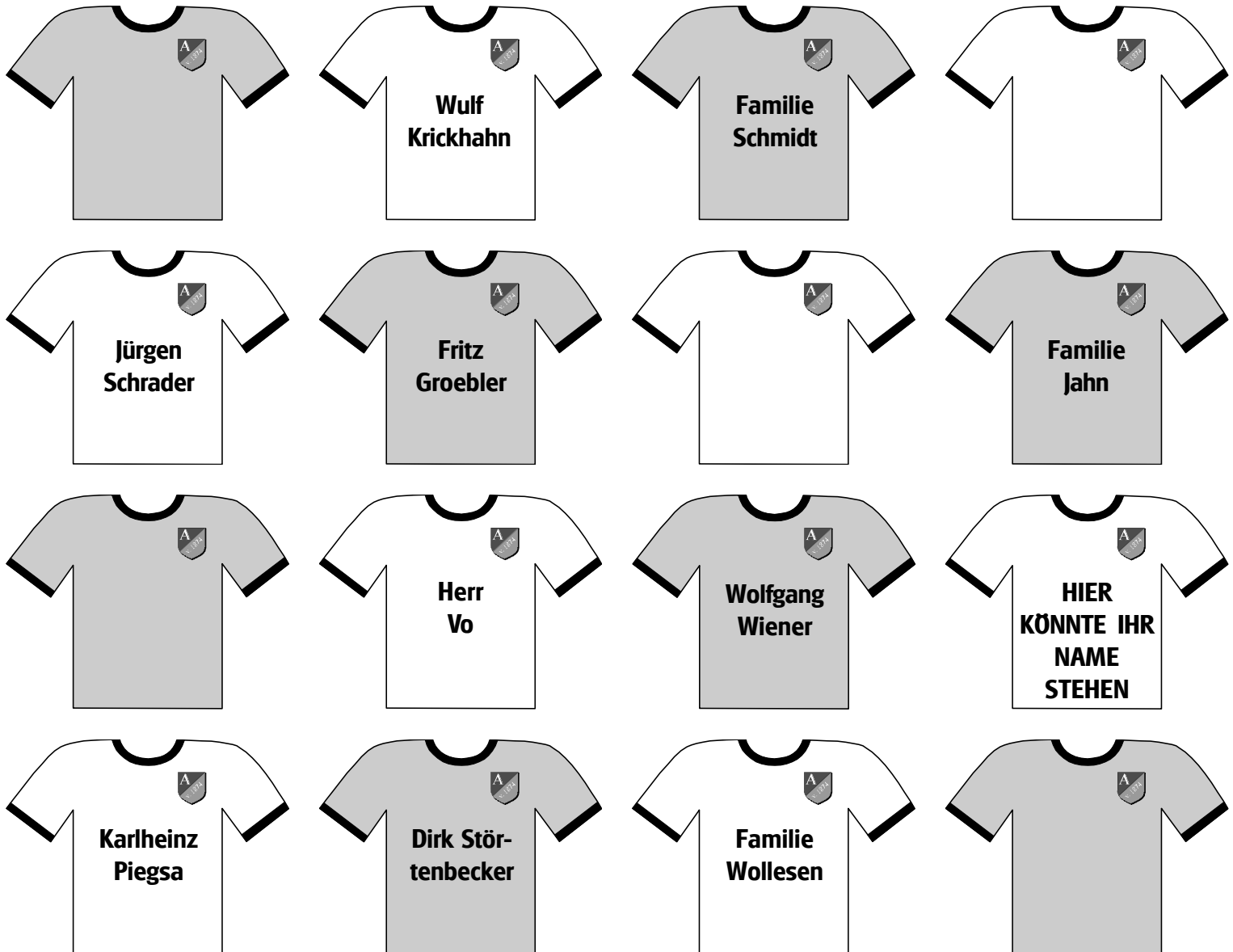
Dann sprechen Sie bitte mit:

| | |
|----------------------|----------------------|
| Gerd Wollesen | Tel.: 04102 - 43074 |
| Klaus-Dieter Schmidt | Tel.: 04102 - 58626 |
| Wulf Krickhahn | Tel.: 04102 - 43752 |
| Wolfgang Wiener | Tel.: 04102 - 58246 |
| Tobias Engel | Tel.: 04102 - 460812 |





Wir unterstützen attraktiven Handball in Ahrensburg.



**KÜCHEN
WEGENER
IHR KÜCHENPARTNER**

Große Straße 16 ♦ 22926 Ahrensburg

Tel. 041 02-55392 ♦ Tel. 041 02-32221 ♦ Fax 041 02-57833



Wir unterstützen attraktiven Handball in Ahrensburg.



Jeans Passage

IHR JEANSER

Siegfried Schreyer
Große Straße 18
22926 Ahrensburg
Tel.: (04102) 31369





Tabelle Regionalliga Nordost Frauen

| Platz | Mannschaft | Spiele | Tore | Punkte | |
|-------|------------------------------|--------|-----------|--------|---------|
| 1. | SV Eidelstedt | 14 | 409 : 342 | 67 | 22 : 6 |
| 2. | Elmshorner HT | 14 | 387 : 301 | 86 | 21 : 7 |
| 3. | Buxtehuder SV II | 14 | 382 : 348 | 34 | 20 : 8 |
| 4. | VfL Bad Schwartau | 13 | 301 : 263 | 38 | 19 : 7 |
| 5. | Wandsbek 72 | 14 | 320 : 296 | 24 | 17 : 11 |
| 6. | TSV Ellerbek | 14 | 346 : 317 | 29 | 16 : 12 |
| 7. | SG Kisdorf-Leezen | 14 | 325 : 341 | -16 | 14 : 14 |
| 8. | HSG Kropp/Tetenhusen | 14 | 342 : 348 | -6 | 12 : 16 |
| 9. | TSV Nord Harrislee | 14 | 304 : 303 | 1 | 11 : 15 |
| 10. | SV Pädagogik Rostock | 14 | 342 : 377 | -35 | 9 : 19 |
| 11. | HSG Holstein Kiel/Kronshagen | 14 | 306 : 349 | -43 | 9 : 19 |
| 12. | DGF Flensburg | 14 | 317 : 364 | -47 | 6 : 22 |
| 13. | Ahrensburger TSV | 14 | 258 : 390 | -132 | 4 : 24 |

Aufstellung TSV Nord-Harrislee

| Nr. | Name | Alter | Position |
|-----|--------------------|-------|----------|
| 1 | Astrid Schultner | 30 | TW |
| 12 | Steffi Petersen | 18 | TW |
| 2 | Kathrin Clausen | 22 | RA |
| 3 | Silke Abrosat | 26 | RL |
| 5 | Marline Müller | 19 | RA |
| 7 | Melanie Warr | 21 | LA |
| 8 | Miriam Diedrichsen | 28 | RR |
| 10 | Maria Schibrath | 29 | RA |
| 11 | Sybille Malow | 24 | LA |
| 14 | Nina Scholte | 25 | RR |
| 15 | Svenja Vogeler | 18 | KM |
| 21 | Christina Kirste | 19 | RL |
| 22 | Bente Bülau | 24 | RM |
| | Synje Gosch | 24 | RL |
| T | Olaf Rogge | 38 | Bank |



Aufstellung 1. Damen

| Nr. | Name | Alter | Position | Tore | 7m |
|-----|--------------------|-------|----------|------|----|
| 12 | Manuela Pacher | 35 | TW | 0 | 0 |
| 31 | Tatjana Cornehl | 23 | TW | 0 | 0 |
| 3 | Imke Stoetzer | 35 | RR/RL | 36 | 0 |
| 4 | Marion Nommensen | 31 | LA/KM | 21 | 1 |
| 5 | Julia Carl | 28 | RA | 5 | 5 |
| 6 | Nadine Siemsen | 29 | RA/RR | 10 | 0 |
| 7 | Julia Kögel | 22 | RM | 48 | 18 |
| 8 | Silke Schöning | 26 | KM | 24 | 2 |
| 9 | Simona Stahl | 20 | LA/RA | 12 | 0 |
| 10 | Lena Radlof | 22 | RL/RM | 52 | 10 |
| 11 | Carolin Fischer | 20 | KM/LA | 12 | 0 |
| 13 | Bettina Winterberg | 23 | RL/RR | 16 | 0 |
| 18 | Kim Schmidhuber | 19 | RA | 21 | 2 |
| T | Tilo Labs | 35 | Bank | 258 | 38 |
| CoT | Michael Hein | 38 | Bank | | |

Die nächsten Spiele der 1. Damen

| Datum | Zeit | Gegner | Halle |
|------------|-----------|-----------------|---------------|
| 10.02.2005 | 20.20 Uhr | Wandstal | Turnierstieg |
| 13.02.2005 | 16.00 Uhr | Kisdorf | Kisdorf |
| 20.02.2005 | 17.00 Uhr | Elmshorn | Heimgarten |
| 26.02.2005 | 19.00 Uhe | Kiel/Kronshagen | SH Kronshagen |

Der Frauen-Regionalliga-Spieltag

| | |
|-----------|------------------------------------------------|
| 29.1.2005 | HSG Kropp/Tetenhusen - Wandsbek 72 |
| | DGF Flensburg - HSG Holstein Kiel / Kronshagen |
| 30.1.2005 | TSV Ellerbek - Rostock |
| | Eidelstedter SV - SG Kisdorf-Leezen |
| | Ahrensburger TSV - TSV Nord Harrislee |
| | Buxtehude 2 - VfL Bad Schwartau |



Name: Manuela „Manu“ Pacher
Nr.: 12
Position: Torwart
Geb.: 22.03.1969
Beruf: Schneidermeisterin



Name: Julia Carl
Nr.: 5
Position: Rechtsaußen
Geb.: 28.01.1977
Beruf: Physiotherapeutin

Name: Tatjana „Tatti“ Cornehl
Nr.: 31
Position: Torwart
Geb.: 31.05.1981
Beruf: Studentin



Name: Nadine Siemsen
Nr.: 6
Position: RR/RA
Geb.: 07.03.1975
Beruf: Lehrerin



Name: Imke „Immi“ Stoetzer
Nr.: 3
Position: Rückraum rechts/links
Geb.: 21.04.1969
Beruf: Arzthelferin

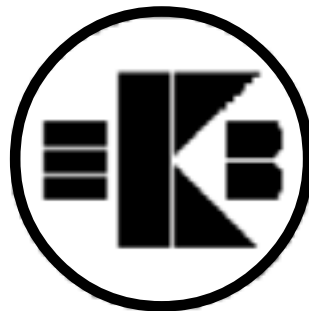


Name: Julia „Jojo“ Kögel
Nr.: 7
Position: Rückraum Mitte
Geb.: 14.09.1982
Beruf: Studentin

Name: Marion Nommensen
Nr.: 4
Position: Linksaußen, Kreis
Geb.: 25.07.1973
Beruf: Groß- und Außenhandelskauffrau



Name: Silke Schöning
Nr.: 8
Position: Kreis
Geb.: 06.02.1978
Beruf: Goldschmiedin



EKB CONTAINER LOGISTIK
 GmbH & Co. KG



Name: Simona „Moni“ Stahl
Nr.: 9
Position: Rechtsaußen
Geb.: 19.11.1984
Beruf: Schülerin



Name: Kim Schmidhuber
Nr.: 18
Position: Rechtsaußen
Geb.: 05.11.1985

Name: Lena Radlof
Nr.: 10
Position: Rückraum links
Geb.: 08.08.1982
Beruf: Studentin (Lehramt)



Name: Tilo Labs
Position: Trainer
Geb.: 20.06.1969
Beruf: Kundenberater



Name: Carolin „Caro“ Fischer
Nr.: 11
Position: Kreis
Geb.: 03.08.1984
Beruf: Schülerin



Name: Michael „Michi“ Hein
Position: Co-Trainer
Geb.: 02.10.1966

Name: Bettina „Betti“ Winterberg
Nr.: 13
Position: Rückraum links/rechts
Geb.: 15.03.1981
Beruf: Studentin (Lehramt)



la *die Boutique*
JOLiette
Hamburger Str. 2 · 22926 Ahrensburg
Tel.: 0 41 02/5 60 00 · www.lajoliette.de

Wir wünschen all' unseren Kunden eine Adventszeit ohne Hektik, ein harmonisches Weihnachtsfest und ein gesundes neues Jahr.
Ihre Silke Dahlmann und Team



Die 1. Damenmannschaft des ATSV. Hintere Reihe von links: Trainer Tilo Labs, Tatjana Cornehl, Nadine Siemsen, Silke Schöning, Julia Kögel, Julia Carl, Kim Schmidhuber, Bettina Winterberg, Co-Trainer Michael Hein. Vordere Reihe von links: Simona Stahl, Manuela Pacher, Lena Radloff, Imke Stoetzer, Marion Nommensen, Carolin Fischer.



AHRENSBURGER
STADTFORUM

Für Handel, Gewerbe und Tourismus e.V.

www.ahrensburger-stadtforum.de





Samstag, 22. Januar 2005

1. Herren - HG Hamburg-Barmbek 17:00

Sonntag, 23. Januar 2005

2. weibl. D - HSG Sasel/DUWO III 10:15
männl. B - SG Harburg 11:15
1. weibl. D - HG Norderstedt 12:30
weibl. E - SG B/K 13:30
weibl. A - TSV Ellerbek 15:00

Samstag, 29. Januar 2005

weibl. A - Buxtehuder SV 15:00
2. Damen - SG Wilhelmsburg 17:00
Senioren - SC Eilbek 18:35
2. Herren - SG B/K III 19:55

Sonntag, 30. Januar 2005

männl. D - Bramfelder SV 9:30
männl. E - Buxtehuder SV 10:30
2. männl. C - SG Hamburg-Nord II 11:30
weibl. B - TSV Ellerbek 13:00
2. weibl. D - ETV 14:15
1. männl. C - HT16 15:15
1. Damen - TSV Nord Harrislee 17:00
3. Herren - TSV Ellerbek VII 18:25

Alle Spiele Heimgartenhalle



DIE ÖLHEIZUNG

Modern heizen - Energie sparen

Manfred + Norbert



HAUPT^{OHG}

HEIZÖL - KOHLEN - FUTTER - GARTENBEDARF



RASENMÄHER - MOTORGERÄTE / SERVICE

Ladestraße - 22926 Ahrensburg - (0 41 02) 5 25 15 oder 5 24 65



1. Herren - Oberliga

| | | | | | | |
|----|----------------------------|---------|--------|-----------|-----|---------|
| 1 | Ahrensburger TSV 1 | 12 / 22 | 10 0 2 | 360 : 291 | +69 | 20 : 4 |
| 2 | HG Hamburg-Barmbek 1 | 11 / 22 | 8 1 2 | 270 : 226 | +44 | 17 : 5 |
| 3 | TSV Ellerbek 2 | 12 / 22 | 8 0 4 | 321 : 303 | +18 | 16 : 8 |
| 4 | Buxtehuder SV 1 | 11 / 22 | 6 1 4 | 366 : 324 | +42 | 13 : 9 |
| 5 | TV Fischbek 1 | 12 / 22 | 5 2 5 | 355 : 353 | +2 | 12 : 12 |
| 6 | SG Bergedorf/Kirchwerder 1 | 12 / 22 | 5 2 5 | 314 : 339 | -25 | 12 : 12 |
| 7 | SC Alstertal-L'horn 1 | 12 / 22 | 6 0 6 | 336 : 363 | -27 | 12 : 12 |
| 8 | HG Norderstedt 1 | 12 / 22 | 5 1 6 | 294 : 271 | +23 | 11 : 13 |
| 9 | HSG Sasel/Duwo 1 | 12 / 22 | 4 1 7 | 324 : 329 | -5 | 9 : 15 |
| 10 | SC Poppenbüttel 1 | 12 / 22 | 4 1 7 | 303 : 343 | -40 | 9 : 15 |
| 11 | Norderstedter SV 1 | 12 / 22 | 4 0 8 | 202 : 210 | -8 | 8 : 16 |
| 12 | AMTV 2 | 12 / 22 | 1 1 10 | 258 : 351 | -93 | 3 : 21 |

2. Herren - III. Liga Männer Gruppe 4

| | | | | | | |
|---|----------------------------|----------------|--------------|------------------|------------|---------------|
| 1 | SG Bergedorf/Kirchwerder 3 | 10 / 16 | 9 0 1 | 230 : 191 | +39 | 18 : 2 |
| 2 | Ahrensburger TSV 2 | 10 / 16 | 7 0 3 | 248 : 204 | +44 | 14 : 6 |
| 3 | HT 16 Hamburg 2 | 10 / 16 | 5 2 3 | 209 : 209 | +0 | 12 : 8 |
| 4 | SG Wilhelmsburg 3 | 9 / 16 | 5 1 3 | 190 : 184 | +6 | 11 : 7 |
| 5 | TV Fischbek 2 | 10 / 16 | 5 0 5 | 202 : 215 | -13 | 10 : 10 |
| 6 | TuS Finkenwerder 1 | 9 / 16 | 3 1 5 | 178 : 180 | -2 | 7 : 11 |
| 7 | TH Eilbeck 1 | 9 / 16 | 3 0 6 | 194 : 206 | -12 | 6 : 12 |
| 8 | TSG Bergedorf 1 | 10 / 16 | 1 3 6 | 231 : 245 | -14 | 5 : 15 |
| 9 | SG Harburg 1 | 9 / 16 | 1 1 7 | 152 : 200 | -48 | 3 : 15 |

3. Herren (ehem. 4. Herren) - IV. Liga Männer Gruppe 3

| | | | | | | |
|----|----------------------------|----------------|--------------|------------------|------------|---------------|
| 1 | THB Hamburg 03 2 | 11 / 18 | 8 2 1 | 286 : 244 | +42 | 18 : 4 |
| 2 | SC Condor 1 | 10 / 18 | 8 0 2 | 262 : 226 | +36 | 16 : 4 |
| 3 | Niendorfer TSV 2 | 9 / 18 | 7 0 2 | 227 : 176 | +51 | 14 : 4 |
| 4 | AMTV 6 | 10 / 18 | 7 0 3 | 247 : 218 | +29 | 14 : 6 |
| 5 | Buxtehuder SV 2 | 10 / 18 | 3 3 4 | 237 : 260 | -23 | 9 : 11 |
| 6 | SG Bergedorf/Kirchwerder 4 | 9 / 18 | 4 0 5 | 162 : 166 | -4 | 8 : 10 |
| 7 | Ahrensburger TSV 4 | 10 / 18 | 4 0 6 | 202 : 230 | -28 | 8 : 12 |
| 8 | TVB Hamburg 2 | 10 / 18 | 2 1 7 | 180 : 204 | -24 | 5 : 15 |
| 9 | HG Hamburg-Barmbek 4 | 10 / 18 | 2 1 7 | 186 : 217 | -31 | 5 : 15 |
| 10 | TSV Ellerbek 7 | 11 / 18 | 1 1 9 | 235 : 283 | -48 | 3 : 19 |

Quelle: www.sis-handball.de

Stand: 20.01.2005



Senioren - III. Liga Senioren Gruppe 1

| | | | | | | |
|----|---------------------------|----------------|--------------|------------------|-----------|---------------|
| 1 | HG Norderstedt 2 | 11 / 18 | 8 0 3 | 187 : 149 | +38 | 16 : 6 |
| 2 | Ahrensburger TSV 1 | 11 / 18 | 7 1 3 | 180 : 176 | +4 | 15 : 7 |
| 3 | Walddorfer SV 1 | 10 / 18 | 7 0 3 | 174 : 133 | +41 | 14 : 6 |
| 4 | Niendorfer TSV 1 | 11 / 18 | 7 0 4 | 187 : 173 | +14 | 14 : 8 |
| 5 | TVB Hamburg 1 | 10 / 18 | 6 0 4 | 167 : 162 | +5 | 12 : 8 |
| 6 | Rellinger TV 2 | 10 / 18 | 6 0 4 | 135 : 133 | +2 | 12 : 8 |
| 7 | SC Eilbek 1 | 10 / 18 | 3 0 7 | 123 : 135 | -12 | 6 : 14 |
| 8 | TH Quickborn 1 | 10 / 18 | 3 0 7 | 136 : 176 | -40 | 6 : 14 |
| 9 | TSV Buchholz 08 1 | 10 / 18 | 2 1 7 | 142 : 166 | -24 | 5 : 15 |
| 10 | Meiendorfer SV 1 | 11 / 18 | 2 0 9 | 139 : 167 | -28 | 4 : 18 |

Med. Massagepraxis Ahrensburg

Nicolas Stucke
physikalische Therapie

Reeshoop 48
22926 Ahrensburg
Tel.: 0 41 02 / 67 75 66

Mo., Di. + Do. 8 - 12 Uhr
14 - 19 Uhr
Mi. + Fr. 8 - 13 Uhr

Cut&Style

Frisörbetrieb Beate Röhrs

Lohe 2-4 - 22926 Ahrensburg

Gutschein in Höhe
von 2,50 Euro



1. Damen - Regionalliga Nordost

| | | | | | | |
|-----------|-------------------------------|----------------|---------------|------------------|-------------|---------------|
| 1 | Eidelstedter SV | 14 / 24 | 11 0 3 | 409 : 342 | +67 | 22 : 6 |
| 2 | Elmshorner HT | 14 / 24 | 10 1 3 | 387 : 301 | +86 | 21 : 7 |
| 3 | Buxtehuder SV 2 | 14 / 24 | 10 0 4 | 382 : 348 | +34 | 20 : 8 |
| 4 | VfL Bad Schwartau | 13 / 24 | 9 1 3 | 301 : 263 | +38 | 19 : 7 |
| 5 | Wandsbek 72 | 14 / 24 | 8 1 5 | 320 : 296 | +24 | 17 : 11 |
| 6 | TSV Ellerbek | 14 / 24 | 8 0 6 | 346 : 317 | +29 | 16 : 12 |
| 7 | SG Kisdorf-Leezen | 14 / 24 | 7 0 7 | 325 : 341 | -16 | 14 : 14 |
| 8 | HSG Kropp / Tetenhusen | 14 / 24 | 5 2 7 | 342 : 348 | -6 | 12 : 16 |
| 9 | TSV Nord Harrislee | 13 / 24 | 5 1 7 | 304 : 303 | +1 | 11 : 15 |
| 10 | SV Pädagogik Rostock | 14 / 24 | 4 1 9 | 342 : 377 | -35 | 9 : 19 |
| 11 | HSG Holstein Kiel / Kronshage | 14 / 24 | 3 3 8 | 306 : 349 | -43 | 9 : 19 |
| 12 | DGF Flensburg | 14 / 24 | 3 0 11 | 317 : 364 | -47 | 6 : 22 |
| 13 | Ahrensburger TSV | 14 / 24 | 2 0 12 | 258 : 390 | -132 | 4 : 24 |

2. Damen - II. Liga Frauen Gruppe 1

| | | | | | | |
|----------|----------------------------|----------------|--------------|------------------|------------|----------------|
| 1 | HSG Sasel/Duwo 2 | 12 / 22 | 11 0 1 | 270 : 165 | +105 | 22 : 2 |
| 2 | TV Fischbek 1 | 12 / 22 | 10 2 0 | 216 : 161 | +55 | 22 : 2 |
| 3 | TH Eilbeck 2 | 12 / 22 | 8 2 2 | 187 : 139 | +48 | 18 : 6 |
| 4 | HG Norderstedt 2 | 13 / 22 | 8 1 4 | 249 : 215 | +34 | 17 : 9 |
| 5 | Ahrensburger TSV 2 | 12 / 22 | 6 2 4 | 209 : 194 | +15 | 14 : 10 |
| 6 | Wandsbek 72 2 | 13 / 22 | 6 1 6 | 212 : 214 | -2 | 13 : 13 |
| 7 | Wandsbek-Jenfeld 81 1 | 12 / 22 | 5 1 6 | 175 : 193 | -18 | 11 : 13 |
| 8 | HT 16 Hamburg 2 | 12 / 22 | 3 2 7 | 158 : 174 | -16 | 8 : 16 |
| 9 | TSG Bergedorf 1 | 12 / 22 | 4 0 8 | 177 : 220 | -43 | 8 : 16 |
| 10 | SG Wilhelmsburg 1 | 12 / 22 | 3 0 9 | 122 : 162 | -40 | 6 : 18 |
| 11 | SC Alstertal-L'horn 3 | 12 / 22 | 2 0 10 | 176 : 217 | -41 | 4 : 20 |
| 12 | SG Bergedorf/Kirchwerder 1 | 12 / 22 | 1 1 10 | 140 : 237 | -97 | 3 : 21 |

3. Damen - V. Liga Frauen Gruppe 2

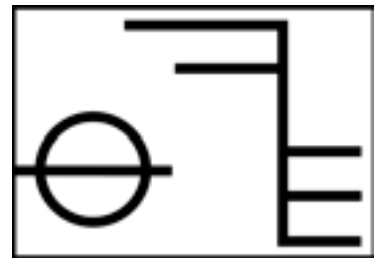
| | | | | | | |
|----------|----------------------------|----------------|--------------|-----------------|------------|---------------|
| 1 | TSC Wellingsbüttel 2 | 12 / 20 | 12 0 0 | 203 : 85 | +118 | 24 : 0 |
| 2 | Ahrensburger TSV 3 | 12 / 20 | 9 0 3 | 174 : 99 | +75 | 18 : 6 |
| 3 | HG Norderstedt 5 | 11 / 20 | 8 0 3 | 146 : 99 | +47 | 16 : 6 |
| 4 | Hamburger SV 2 | 11 / 20 | 7 0 4 | 130 : 95 | +35 | 14 : 8 |
| 5 | SC Alstertal-L'horn 6 | 12 / 20 | 6 0 6 | 124 : 135 | -11 | 12 : 12 |
| 6 | TSG Bergedorf 3 | 11 / 20 | 5 0 6 | 99 : 134 | -35 | 10 : 12 |
| 7 | SC Condor 2 | 11 / 20 | 4 0 7 | 81 : 104 | -23 | 8 : 14 |
| 8 | Meiendorfer SV 2 | 12 / 20 | 4 0 8 | 109 : 139 | -30 | 8 : 16 |
| 9 | HG Hamburg-Barmbek 3 | 11 / 20 | 3 0 8 | 77 : 123 | -46 | 6 : 16 |
| 10 | SG Bergedorf/Kirchwerder 5 | 9 / 20 | 2 0 7 | 43 : 69 | -26 | 4 : 14 |
| 11 | TSV Hohenhorst 3 | 12 / 20 | 2 0 10 | 59 : 163 | -104 | 4 : 20 |



Männliche A-Jugend - Oberliga

| | | | | | | | | |
|----------|----------------------------|----------------|----------|----------|----------|------------------|------------|---------------|
| 1 | TSV Ellerbek 2 | 13 / 22 | 12 | 0 | 1 | 363 : 279 | +84 | 24 : 2 |
| 2 | TV Fischbek 1 | 12 / 22 | 10 | 1 | 1 | 451 : 343 | +108 | 21 : 3 |
| 3 | Norderstedter SV 1 | 13 / 22 | 10 | 1 | 2 | 380 : 308 | +72 | 21 : 5 |
| 4 | Niendorfer TSV 1 | 13 / 22 | 10 | 0 | 3 | 379 : 321 | +58 | 20 : 6 |
| 5 | SG Bergedorf/Kirchwerder 1 | 11 / 22 | 7 | 1 | 3 | 363 : 298 | +65 | 15 : 7 |
| 6 | THB Hamburg 03 | 12 / 22 | 7 | 0 | 5 | 324 : 272 | +52 | 14 : 10 |
| 7 | TuS Esingen 1 | 12 / 22 | 6 | 1 | 5 | 312 : 323 | -11 | 13 : 11 |
| 8 | TH Eilbeck 1 | 12 / 22 | 3 | 2 | 7 | 286 : 331 | -45 | 8 : 16 |
| 9 | Ahrensburger TSV 1 | 13 / 22 | 3 | 1 | 9 | 300 : 316 | -16 | 7 : 19 |
| 10 | Elmshorner HT 1 | 13 / 22 | 1 | 2 | 10 | 330 : 412 | -82 | 4 : 22 |
| 11 | SC Alstertal-L'horn 1 | 13 / 22 | 1 | 0 | 12 | 285 : 426 | -141 | 2 : 24 |
| 12 | HSG Rissen/Wedel 1 | 13 / 22 | 0 | 1 | 12 | 303 : 447 | -144 | 1 : 25 |

Kapitän H.-J. Möller und Partner



Öffentlich bestellte und vereidigte nautisch/technische Sachverständige und Schiffsbesichtiger

Alter Fährweg 8

27568 Bremerhaven

Tel.: 04 71 / 9 46 09 - 0

Fax: 04 71 / 9 46 09 - 99

Mobil: 01 63 / 5 48 85 80

www.moeller-expert.com

E-Mail: hans-joachim.moeller@moeller-expert.com



Männliche B-Jugend - II. Liga Gruppe 2

| | | | | | | |
|----------|---------------------------|---------------|--------------|------------------|------------|---------------|
| 1 | SG Harburg 1 | 8 / 14 | 7 0 1 | 220 : 159 | +61 | 14 : 2 |
| 2 | TVB Hamburg 1 | 9 / 14 | 6 1 2 | 246 : 227 | +19 | 13 : 5 |
| 3 | SG Wilhelmsburg 1 | 8 / 14 | 6 0 2 | 246 : 179 | +67 | 12 : 4 |
| 4 | Ahrensburger TSV 1 | 8 / 14 | 5 1 2 | 215 : 191 | +24 | 11 : 5 |
| 5 | THB Hamburg 03 2 | 9 / 14 | 3 0 6 | 214 : 208 | +6 | 6 : 12 |
| 6 | SG Hamburg Nord 1 | 9 / 14 | 3 0 6 | 198 : 270 | -72 | 6 : 12 |
| 7 | HG Wandsbek 1 | 8 / 14 | 2 1 5 | 193 : 218 | -25 | 5 : 11 |
| 8 | HT 16 Hamburg 1 | 9 / 14 | 0 1 8 | 226 : 306 | -80 | 1 : 17 |

1. männliche C-Jugend - II. Liga Gruppe 2

| | | | | | | |
|----------|---------------------------|---------------|--------------|------------------|------------|--------------|
| 1 | HT 16 Hamburg 1 | 10 / 16 | 8 0 2 | 300 : 226 | +74 | 16 : 4 |
| 2 | TuS Berne 1 | 9 / 16 | 6 1 2 | 200 : 161 | +39 | 13 : 5 |
| 3 | TV Fischbek 1 | 9 / 16 | 5 1 3 | 204 : 168 | +36 | 11 : 7 |
| 4 | SG Hamburg Nord 1 | 10 / 16 | 5 1 4 | 229 : 248 | -19 | 11 : 9 |
| 5 | TSV Ellerbek 3 | 10 / 16 | 5 1 4 | 215 : 235 | -20 | 11 : 9 |
| 6 | Ahrensburger TSV 1 | 8 / 16 | 4 1 3 | 212 : 183 | +29 | 9 : 7 |
| 7 | TH Eilbeck 1 | 9 / 16 | 3 0 6 | 171 : 202 | -31 | 6 : 12 |
| 8 | THB Hamburg 03 2 | 10 / 16 | 2 0 8 | 186 : 244 | -58 | 4 : 16 |
| 9 | Wandsbek 72 1 | 9 / 16 | 1 1 7 | 134 : 184 | -50 | 3 : 15 |

2. männliche C-Jugend - III. Liga Gruppe 2

| | | | | | | |
|----------|---------------------------|----------------|--------------|------------------|------------|---------------|
| 1 | Norderstedter SV 2 | 10 / 18 | 9 0 1 | 281 : 170 | +111 | 18 : 2 |
| 2 | Walddorfer SV 1 | 11 / 18 | 8 0 3 | 268 : 167 | +101 | 16 : 6 |
| 3 | Niendorfer TSV 2 | 9 / 18 | 7 0 2 | 181 : 125 | +56 | 14 : 4 |
| 4 | AMTV 2 | 10 / 18 | 7 0 3 | 247 : 134 | +113 | 14 : 6 |
| 5 | SV Großhansdorf 1 | 10 / 18 | 7 0 3 | 190 : 137 | +53 | 14 : 6 |
| 6 | Ahrensburger TSV 2 | 10 / 18 | 4 0 6 | 160 : 184 | -24 | 8 : 12 |
| 7 | TSV Hohenhorst 1 | 10 / 18 | 3 1 6 | 150 : 199 | -49 | 7 : 13 |
| 8 | HG Norderstedt 3 | 10 / 18 | 2 1 7 | 167 : 252 | -85 | 5 : 15 |
| 9 | SG Hamburg Nord 2 | 10 / 18 | 2 0 8 | 143 : 216 | -73 | 4 : 16 |
| 10 | Wandsbek 72 2 | 10 / 18 | 0 0 10 | 95 : 298 | -203 | 0 : 20 |



Männliche D-Jugend - II. Liga Gruppe 2

| | | | | | | |
|----------|----------------------------|---------------|--------------|------------------|------------|---------------|
| 1 | SG Hamburg Nord 1 | 9 / 16 | 9 0 0 | 193 : 120 | +73 | 18 : 0 |
| 2 | SG Hamburg Nord 3 | 9 / 16 | 8 0 1 | 193 : 126 | +67 | 16 : 2 |
| 3 | TH Eilbeck 1 | 10 / 16 | 5 1 4 | 187 : 187 | +0 | 11 : 9 |
| 4 | HG Norderstedt 2 | 9 / 16 | 5 0 4 | 172 : 152 | +20 | 10 : 8 |
| 5 | SG Harburg 1 | 9 / 16 | 5 0 4 | 130 : 126 | +4 | 10 : 8 |
| 6 | SG Bergedorf/Kirchwerder 1 | 10 / 16 | 5 0 5 | 128 : 139 | -11 | 10 : 10 |
| 7 | Ahrensburger TSV 1 | 9 / 16 | 2 1 6 | 144 : 170 | -26 | 5 : 13 |
| 8 | Bramfelder SV 1 | 9 / 16 | 1 0 8 | 120 : 166 | -46 | 2 : 16 |
| 9 | TuS Berne 1 | 8 / 16 | 0 0 8 | 65 : 146 | -81 | 0 : 16 |

Männliche E-Jugend - Gruppe 1

| | | | | | | |
|----------|---------------------------|---------------|--------------|------------------|------------|--------------|
| 1 | Norderstedter SV 1 | 7 / 16 | 7 0 0 | 197 : 122 | +75 | 14 : 0 |
| 2 | Buxtehuder SV 1 | 8 / 16 | 7 0 1 | 189 : 156 | +33 | 14 : 2 |
| 3 | SC Alstertal-L'horn 1 | 8 / 16 | 5 0 3 | 154 : 121 | +33 | 10 : 6 |
| 4 | TSV Hohenhorst 1 | 8 / 16 | 5 0 3 | 170 : 178 | -8 | 10 : 6 |
| 5 | Ahrensburger TSV 1 | 9 / 16 | 4 1 4 | 136 : 152 | -16 | 9 : 9 |
| 6 | HG Norderstedt 1 | 9 / 16 | 3 1 5 | 167 : 182 | -15 | 7 : 11 |
| 7 | TSV Uetersen 1 | 8 / 16 | 1 1 6 | 133 : 178 | -45 | 3 : 13 |
| 8 | SG Hamburg Nord 1 | 9 / 16 | 0 1 8 | 169 : 220 | -51 | 1 : 17 |
| 9 | VfL Pinneberg 1 | 2 / 16 | 0 0 2 | 27 : 33 | -6 | 0 : 4 |

Flora- Apotheke

Peter Niehaus

über 25 Jahre im Namen Ihrer Gesundheit



APOTHEKE am RONDEEL

Apotheker Frank Niehaus e. Kfm.
Rondeel 9
22926 Ahrensburg
Telefon 0 41 02 / 82 37 50
Telefax 0 41 02 / 82 37 51

Weibliche A-Jugend - Regionalliga Nordost Staffel Nord

| | | | | | | | | |
|----------|-------------------------|----------------|----------|----------|----------|------------------|------------|---------------|
| 1 | SG Kisdorf-Leezen | 11 / 18 | 9 | 1 | 1 | 301 : 247 | +54 | 19 : 3 |
| 2 | TSV Ellerbek | 10 / 18 | 9 | 0 | 1 | 293 : 196 | +97 | 18 : 2 |
| 3 | HSG Henstedt-Ulzburg | 12 / 18 | 8 | 0 | 4 | 340 : 256 | +84 | 16 : 8 |
| 4 | TSV Owschlag | 9 / 18 | 6 | 0 | 3 | 285 : 253 | +32 | 12 : 6 |
| 5 | VfL Bad Schwartau | 12 / 18 | 6 | 0 | 6 | 297 : 295 | +2 | 12 : 12 |
| 6 | SC Buntekuh Lübeck | 10 / 18 | 5 | 0 | 5 | 230 : 263 | -33 | 10 : 10 |
| 7 | Buxtehuder SV | 11 / 18 | 5 | 0 | 6 | 247 : 271 | -24 | 10 : 12 |
| 8 | MTV Herzhorn | 11 / 18 | 2 | 0 | 9 | 231 : 276 | -45 | 4 : 18 |
| 9 | Ahrensburger TSV | 11 / 18 | 2 | 0 | 9 | 240 : 297 | -57 | 4 : 18 |
| 10 | HSG Tarp/Wanderup | 11 / 18 | 1 | 1 | 9 | 236 : 346 | -110 | 3 : 19 |

Weibliche B-Jugend - Oberliga

| | | | | | | | | |
|----------|---------------------------|----------------|----------|----------|----------|------------------|------------|---------------|
| 1 | Buxtehuder SV 1 | 10 / 18 | 10 | 0 | 0 | 233 : 124 | +109 | 20 : 0 |
| 2 | TSV Ellerbek 1 | 10 / 18 | 9 | 0 | 1 | 227 : 143 | +84 | 18 : 2 |
| 3 | Ahrensburger TSV 1 | 10 / 18 | 8 | 0 | 2 | 218 : 153 | +65 | 16 : 4 |
| 4 | SG Wilhelmsburg 1 | 10 / 18 | 7 | 0 | 3 | 187 : 124 | +63 | 14 : 6 |
| 5 | TuS Esingen 1 | 10 / 18 | 4 | 0 | 6 | 180 : 188 | -8 | 8 : 12 |
| 6 | AMTV 1 | 10 / 18 | 4 | 0 | 6 | 165 : 210 | -45 | 8 : 12 |
| 7 | HG Norderstedt 1 | 10 / 18 | 4 | 0 | 6 | 131 : 184 | -53 | 8 : 12 |
| 8 | SC Poppenbüttel 1 | 10 / 18 | 3 | 0 | 7 | 131 : 182 | -51 | 6 : 14 |
| 9 | Elmshorner HT 1 | 10 / 18 | 0 | 1 | 9 | 104 : 184 | -80 | 1 : 19 |
| 10 | TH Eilbeck 1 | 10 / 18 | 0 | 1 | 9 | 120 : 204 | -84 | 1 : 19 |

Weibliche C-Jugend - II. Liga Gruppe 1

| | | | | | | | | |
|----------|---------------------------|---------------|----------|----------|----------|------------------|------------|---------------|
| 1 | VfL Pinneberg 1 | 9 / 14 | 8 | 1 | 0 | 121 : 78 | +43 | 17 : 1 |
| 2 | HSG Sasel/Duwo 1 | 9 / 14 | 6 | 1 | 2 | 158 : 103 | +55 | 13 : 5 |
| 3 | Ahrensburger TSV 1 | 9 / 14 | 6 | 1 | 2 | 150 : 138 | +12 | 13 : 5 |
| 4 | TuS Esingen 2 | 8 / 14 | 3 | 1 | 4 | 93 : 96 | -3 | 7 : 9 |
| 5 | SC Poppenbüttel 1 | 8 / 14 | 2 | 1 | 5 | 92 : 127 | -35 | 5 : 11 |
| 6 | Elmshorner HT 2 | 9 / 14 | 2 | 1 | 6 | 114 : 141 | -27 | 5 : 13 |
| 7 | SC Alstertal-L'horn 1 | 6 / 14 | 2 | 0 | 4 | 76 : 91 | -15 | 4 : 8 |
| 8 | AMTV 2 | 8 / 14 | 1 | 0 | 7 | 103 : 133 | -30 | 2 : 14 |

1. weibliche D-Jugend - II. Liga Gruppe 2 Rückrunde

| | | | | | | |
|----------|---------------------------|---------------|--------------|----------------|------------|--------------|
| 1 | AMTV 1 | 3 / 16 | 3 0 0 | 57 : 21 | +36 | 6 : 0 |
| 2 | Bramfelder SV 1 | 3 / 16 | 3 0 0 | 33 : 24 | +9 | 6 : 0 |
| 3 | SC Alstertal-Langenhorn 1 | 3 / 16 | 2 0 1 | 44 : 36 | +8 | 4 : 2 |
| 4 | HT 16 1 | 1 / 16 | 1 0 0 | 23 : 12 | +11 | 2 : 0 |
| 5 | SC Poppenbüttel | 4 / 16 | 1 0 3 | 31 : 43 | -12 | 2 : 6 |
| 6 | Ahrensburger TSV 1 | 2 / 16 | 0 0 2 | 19 : 32 | -13 | 0 : 4 |
| 7 | HG Norderstedt 2 | 2 / 16 | 0 0 2 | 20 : 34 | -14 | 0 : 4 |
| 8 | HSG Sasel/DuWo 2 | 2 / 16 | 0 0 2 | 9 : 34 | -25 | 0 : 4 |
| 9 | Wandsbek 72 1 | 0 / 16 | 0 0 0 | 0 : 0 | +0 | 0 : 0 |





2. weibliche D-Jugend - III. Liga Gruppe 2 Rückrunde

| | | | | | | |
|---|---------------------------|---------------|--------------|--------------|-----------|--------------|
| 1 | TH Eilbek 1 | 2 / 16 | 2 0 0 | 32 : 19 | +13 | 4 : 0 |
| 2 | ETV 1 | 1 / 16 | 1 0 0 | 19 : 5 | +14 | 2 : 0 |
| 3 | TSV Wandsetal 1 | 1 / 16 | 1 0 0 | 18 : 5 | +13 | 2 : 0 |
| 4 | SG B/K 1 | 1 / 16 | 1 0 0 | 11 : 8 | +3 | 2 : 0 |
| 5 | Norderstedter SV 1 | 2 / 16 | 1 0 1 | 26 : 24 | +2 | 2 : 2 |
| 6 | HSG Sasel/DuWo 3 | 1 / 16 | 0 0 1 | 5 : 18 | -13 | 0 : 2 |
| 7 | TSV Hohenhorst 1 | 2 / 16 | 0 0 2 | 21 : 27 | -6 | 0 : 4 |
| 8 | SC Alstertal/Langenhorn 2 | 2 / 16 | 0 0 2 | 11 : 37 | -26 | 0 : 4 |
| 9 | Ahrensburger TSV 2 | 0 / 16 | 0 0 0 | 0 : 0 | +0 | 0 : 0 |

Weibliche E-Jugend - Gruppe 4

| | | | | | | |
|---|----------------------------|---------------|--------------|----------------|------------|---------------|
| 1 | SG Bergedorf/Kirchwerder 1 | 7 / 12 | 7 0 0 | 110 : 44 | +66 | 14 : 0 |
| 2 | Ahrensburger TSV 1 | 7 / 12 | 5 1 1 | 69 : 37 | +32 | 11 : 3 |
| 3 | THB Hamburg 03 1 | 7 / 12 | 5 1 1 | 74 : 46 | +28 | 11 : 3 |
| 4 | HSG Sasel/Duwo 2 | 7 / 12 | 4 0 3 | 36 : 34 | +2 | 8 : 6 |
| 5 | SC Teutonia 1 | 7 / 12 | 2 0 5 | 41 : 65 | -24 | 4 : 10 |
| 6 | TVB Hamburg 1 | 8 / 12 | 1 0 7 | 39 : 97 | -58 | 2 : 14 |
| 7 | Walddörfer SV 1 | 7 / 12 | 0 0 7 | 19 : 65 | -46 | 0 : 14 |



Ahrensburger



Stadtbackerei

Qualität
Frische
Vielfalt

Zentrale: Kurt-Fischer-Str.10 - 22926 Ahrensburg

Tel.: 04102 - 471237 Fax: 04102 - 471238

E-Mail: prignitz@aol.com



OELLERKING

- **Lkw-Planen für jeden Fahrzeugtyp**
vom Kleintransporter bis zum 13,60-m-Trailer
- **Containerplanen**
- **Werbetransparente**
- **Schutzplanen und Abdeckplanen**
- **Bulk-Liner Bags für Container**
- **Zoll-Seile nach TIR-Vorschrift**
- **Spanngurte für Container und Lkw**
- **Patentierete Zollflicken**
- **Reparatur-Service**

Werner-Siemens-Straße 99 - 22113 Hamburg
Telefon: 0 40 / 41 49 - 36 68
Telefax: 0 40 / 41 49 - 36 69

KROHN-HEIZUNG^{GMBSH}

IHR SERVICEPARTNER FÜR HEIZUNG, BAD, ENERGIESPARSYSTEME
BÜLTBEK 26 - 22926 SIEK - TEL.: 0 41 07 / 76 54

PW

Planen
Vermitteln
Verwalten

Individuelle
Architektenhäuser in
konventioneller Bauweise
zu Pauschalpreisen



Baumanagement
Schmidt &
Söhne GmbH

BSS

Blücherallee 2 a - 22926 Ahrensburg - Tel.: 0 41 02 / 45 48 32