

ATSV



Sa., 03./So., 18.04.2004

1. Herren - SV Post T. Schwerin II
1. Damen - Bramfelder SV

Aktuelle News
auf Seite 6

Rückblick auf
Seite 10



Handball-News

13

2003/04

Internet: www.atsv.de/handball

E-Mail: handball@atsv.de

Dan-Art[®]

Bansche Gebrauchskunst und Mode

Große Straße 13
22926 Ahrensburg
Telefon 04102 - 59119
Telefax 04551 -955904



H₂O

Sportswear

EC-KARTE

Öffnungszeiten Mo. - Fr.: 10 - 18 Uhr, Sa.: 10 - 13 Uhr



H₂O[®]



Ein herzliches Willkommen zu unserem 12. Heimspiel gegen die zweite Vertretung des SV Post Telekom Schwerin. Neben unseren Fans begrüßen wir natürlich auch unseren Gegner, die Schlachtenbummler aus Mecklenburg-Vorpommern, sowie Schiedsrichter und Kampfgericht ganz herzlich in der Heimgartenhölle.

Nach unserer letzten Heimschlappe im Lokald Derby gegen die SG Wilhelmsburg standen wir mit dem Rücken zur Wand. Geradezu sensationell mutete vor diesem Hintergrund unser knapper Auswärtssieg in Ellerbek vor einer Woche an. Das Bett ist also gemacht, wir müssen uns nur noch hineinlegen. Wenn wir heute gegen Schwerin nicht nachlegen, könnte der Erfolg in Ellerbek umsonst gewesen sein.

Für viele von uns ist es natürlich heute ein besonderes Spiel. Inge-

samt fünf (Ex-)Schweriner stehen in unseren Reihen, die es - wie wir alle - besser machen wollen als im Hinspiel, als wir trotz Dreitoreführung zwölf Minuten vor Schluss am Ende noch mit drei Toren verloren.



In der heutigen Ausgabe gibt es natürlich wieder alle wichtigen Infos zum Spiel. Auch die Damen sind wieder mit ein paar Zeilen im Heft vertreten.

Zwar können sie Meisterschaft und Aufstieg nicht mehr aus eigener Kraft schaffen, aber gegen den Bramfelder SV wollen sie zumindest ihren Teil dazu beitragen, dass es am Ende vielleicht doch noch reicht.

Ganz hinten findet ihr wie gewohnt die aktuellen Tabellen aller ATSV-Teams.

Na dann ... Viel Spaß und gute Unterhaltung!
Eure Handball-News-Redaktion

Inhalt:

| | |
|--|----|
| Der heutige Gegner | 4 |
| Mannschaftsfoto Post Schwerin II | 5 |
| Aktuelles | 6 |
| ATSV Online | 7 |
| Spielplan 1. Herren | 8 |
| Rückblick | 10 |
| Pressespiegel | 14 |
| Mannschaftsfoto | 16 |
| Regionalliga-Karte | 17 |
| Torschützenliste Regionalliga | 18 |
| Tabelle | 20 |
| Kreuztabelle | 21 |
| ATSV-Team | 22 |
| Aufstellungen | 24 |
| ATSV Handball Supporters | 27 |
| Damen | 30 |
| Damen-Team | 34 |
| Damen-Mannschaftsfoto | 36 |
| Tabellen | 38 |
| ATSV-Spieltag | 48 |
| ATSV-Trainingsplan | 50 |

Nächstes Heimspiel:

ATSV - MTV Herzhorn

Samstag, 24.04.2003, 18.00 Uhr
Heimgartenhalle

Tuddl's® GETRÄNKEMARKT

Lieferservice: 04102 - 47 24 18

Lieferung ab 3 Kisten

Alles für Ihre Feier

Zapfanlagen, Tresen, Tische + Bänke,
Gläser (gratis), Kommissionsware!



Kornkamp 40
22926 Ahrensburg

Mo.-Mi. 9.00-18.30
Do.-Fr. 9.00-20.00
Sa. 9.00-16.00



... kommt aus Schwerin und steht als Reserve klar im Schatten der ersten Mannschaft aus der 2. Bundesliga. Nachdem das Team in der Saison 2002/03 schon mit einer sehr jungen Mannschaft den Klassenerhalt geschafft hatte, ging man in dieser Saison noch einen Schritt weiter.

Mit einem Altersdurchschnitt von nur 20,2 Jahren war das „Junior-Team Antenne Mecklenburg-Vorpommern“ zu Saisonbeginn die jüngste Truppe der Regionalliga. Gleich neun A-Jugend-Spieler wurden mit einem Doppelspielrecht ausgestattet. So sollten Talente noch besser gefördert und der Klassenerhalt eingefahren werden. „Wir wissen, dass dies eine sehr schwere Aufgabe wird“, betonte Post-Trainer Frank Fittkau.

Wenn die Mannschaft ohne Spieler aus dem Bundesligakader auskommen musste, war es immer schwer für das Team. Vor allem Alexander Rauch und Sven Thormann sind wichtige Stützen der Mannschaft, doch beide konnten jeweils nur neun Partien für die Zweite absolvieren. Die gesamte Problematik verdeutlicht auch die Aufstellung der Schweriner: Insgesamt 25 (!) Akteure sind bislang in den Spielberichtsbögen aufgetaucht, das ist einsame Spitze in der Regionalliga Nordost. Auch wer heute auflaufen wird, steht völlig in den Sternen. Wir sind jedenfalls gespannt.

Mitte Februar wurde nach 1:15 Punkten in Folge und der herben

22:43-Heimschlappe gegen den Tabellenletzten aus Sasel die Notbremse gezogen: Trainer Frank Fittkau wurde von Ex-Post-Handballer Jan Birkhof (36) beerbt, der bis dahin den Verbandsligisten Grün-Weiß Schwerin trainiert hatte. Als Grund für den Trainerwechsel wurde die



„schwierige Tabellensituation“ genannt. Der Wechsel „spreche aber keineswegs gegen die Arbeit des bislang verantwortlichen Trainers Frank Fittkau“, betonte Abteilungsleiter Manfred Strauß: „Frank Fittkau kann sich da-

durch mehr auf seine Arbeit mit der Regionalliga-A-Jugend und mit der Landesliga-B-Jugend konzentrieren und wird nur noch im Bedarfsfall bei den Männern einspringen“.

Birkhof (36) kann jedoch aus beruflichen Gründen sein neues Amt nur bis zum Saisonende bekleiden. Nach Absprache zwischen den Verantwortlichen von Post Telekom und Grün-Weiß wechselten auch noch die Rückraumspieler Ronald Mann und Erik Müller sowie Torwart Olaf Crölle zu Post.

Anfang März dann eine weitere Hiobsbotschaft für die Postler: Weil in den beiden Begegnungen gegen die Bramstedter TS (34:34) und beim VfL Bad Schwartau (27:27) mit Carsten Kommoß und Alexander Rauch zwei nicht spielberechtigte Akteure gespielt hatten, wurden den Schwerinern die beiden in diesen Begegnungen gewonnen Punkte wieder aberkannt. Somit steht Post II nach

SV Post Telekom Schwerin II

Gründung: 1950

Zahl der Mitglieder: 600

Regionalliga-Zugehörigkeit: seit 2001

Internet-Adresse: www.sv-post-telekom-schwerin.de

Zugänge: Michael Haß (SV Grün-Weiß Schwerin), Thomas Klotzki (SG Lützwow), Robert Delinac, Marius Seider, Manuel Evora, Mathias Schwarzer, Robert Frahm, Tim Schneidewind, Christian Woito, Jens Rose, Sebastian Prothmann (alle eigene Jugend), Ronald Mann, Erik Müller, Olaf Crölle (alle SV Grün-Weiß Schwerin).

Abgänge: Stefan Seibig (Laufbahn beendet), Mathias Behncke (Ahrensburger TSV), Andreas Katzur, Dennis Goldenbow, Daniel Wach.

dem Trainerwechsel weiter ohne Punkt da und wird sicherlich alles geben, um heute hier bei uns erfolgreich zu sein.

An das Hinspiel erinnern wir uns nur sehr ungerne. Offenbar allzu siegessicher hatten wir und natürlich vor allem unsere ehemaligen Schweriner Schimmi, Jörg, Torsten, Heino und Behne die Fahrt gen Osten angetreten und das Spiel auch über 50 Minuten klar dominiert. Was dann passierte, erscheint auch im Nachhinein immer noch völlig unerklärlich. Nach drei peinlich verschossenen Tempogegenstößen verspielten wir noch eine 20:17-Führung 12 Minuten vor Schluss durch fünf Gegentore in Folge und verloren am Ende mit 21:24. Wir hoffen, diese offene Rechnung heute begleichen zu können.



Der SV Post Telekom Schwerin II in der Saison 2003/4. Hintere Reihe (v. l.): Ingolf Schneidewind (stellv. Abteilungsleiter und Vorstand), Marius Seider, Nico Grunke, Andre Kollmorgen, Manuel Evora. Mittlere Reihe: Oleg Goloub (Co-Trainer), Tom Langhoff, Robert Delinac, Stephan Riediger, Michael Haß, Robert Frahm, Frank Fittkau (Ex-Trainer), Manfred Strauß (Abteilungsleiter). Untere Reihe: Jens Rose, Sebastian Prothmann, Christian Woito, Tony Gúdokeit, Tim Schneidewind. Es fehlen: Sven Thormann, Alexander Rauch, Thomas Klotzki, Said Evora und Mathias Schwarzer, Ronald Mann, Erik Müller, Olaf Crölle.

RESTAURANT - BIERGARTEN

SANTORINI

Spezialitäten aus Griechenland
Hagener Allee 5 - 22926 Ahrensburg
Tel.: 0 41 02 / 12 19
Montags Ruhetag



Schiedsrichter

... der heutigen Partie sind die Herren **Michael Hintz** und **Andreas Knoblauch** aus Bad Segeberg und Hamburg, die beide dem NOHV-A-Kader angehören und bereits unser Spiel in Wilhelmsburg in der Hinrunde geleitet haben.

Jahreshauptversammlung

Auf der diesjährigen Jahreshauptversammlung der Handballabteilung des ATSV gab es - einmal wieder - keine Überraschungen. Abteilungsleiter **Uwe Kreuzberger** wurde ebenso wieder gewählt wie Pressewart **Markus Fraikin** und Kassenswartin **Irene Stöger**. Neuer stellvertretender Abteilungsleiter ist nach dem Rücktritt von Jens „Hamster“ Hauke **Tobias Engel**. Nachfolger des ebenfalls zurückgetretenen Schiedsrichterobmanns Robert Scholz wurde **Gert „Gertchen“ Lorkowski**. Herzlichen Glückwunsch!

Marshall

Was wäre unsere Rubrik „Aktuelles“ ohne eine Nachricht über **Marcel**

„**Marshall**“ **Schlöricke**. Ihr werdet es erahnen: Marshall ist mal wieder verletzt. Beim Training bei der Bundeswehr am Montag hat es ihn erneut erwischt. Ein Griff in seinen Wurfarm bedeutet eine neuerliche Trainingspause für ihn. Wir wünschen gute Besserung!

Geburtstag

Am Dienstag feierte unser Linksaußen **Markus Fraikin** seinen 32. Geburtstag. Glückwunsch nachträglich!

„Wildwechsel“

Am Donnerstag gab es eine überraschende Meldung aus Schwerin: Torsens Bruder **Steffen „Strahler“ Wild** wechselt aus Stockelsdorf zurück in die Landeshauptstadt Mecklenburg-Vorpommerns. Nach Ende seiner Ausbildung zum Versicherungskaufmann erfolgte keine Übernahme in den Beruf, so dass sich Wild nach neuen Perspektiven umsehen musste.

Bei einem Post-Testspiel in Stockelsdorf unterbreitete ihm Geschäftsführer Michael Krieter im Auftrag der Handballabteilung ein Ange-

bot im Nachwuchsbereich. Dazu Krieter: „Die Zusammenarbeit zwischen dem Bundesligabereich und der Handball-Abteilung soll künftig wesentlich verbessert werden. Ziel ist es, eine schlagkräftige Regionalligamannschaft zu formen, die als Kaderreserve für die erste Mannschaft dienen soll. Darüber hinaus wollen wir den Nachwuchsbereich unterstützen. Deshalb werden wir versuchen, neben Wild noch weitere Ex-Spieler wieder bei uns einzubinden, die dann sowohl als Übungsleiter wie Aktive ihren Mann stehen.“

Die Rückkehr in den Bundesligakader ist vorerst kein Thema. Wild ist laut eigener Aussage lediglich für die zweite Mannschaft vorgesehen.

Impressum

Gesamtauflage: 3.500 Stück
 Redaktion: M. Fraikin
 M. Monich
 Titelfotos: T. Jaklitsch
 J. Nuppenau
 Druck: MDV Blank, Trittau
 Anzeigen: K. Altrichter
 G. Wollesen
 K.-D. Schmidt
 W. Krickhahn



New Wave Logistics (Deutschland) GmbH

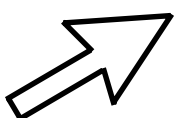
www.new-wave.de
 www.newwavelogistics.com

ATSV online

6 User online. Du bist der 128685. Besucher seit dem 19.01.98. © Markus Fräkin 1998-2003

- Aktuelle Neuigkeiten
- Fotos (fast) aller ATSV-Mannschaften
- Atemberaubende Statistiken
- „Handball-News“ online
- Presseartikel-Archiv
- Gewinnspiel „Regionalligatoto“
- Liveticker

und vieles mehr ...



www.atsv.de/handball



| | | | |
|------------|-------|---|---------------|
| 13.09.2003 | 18:00 | Ahrensburger TSV - Oranienburger HC | 26:24 (11:9) |
| 20.09.2003 | 16:00 | HSG Sasel/DUWO- Ahrensburger TSV | 28:30 (17:15) |
| 27.09.2003 | 18:00 | Ahrensburger TSV - Bad Doberaner SV | 29:25 (17:11) |
| 03.10.2003 | 18:00 | Bramstedter TS - Ahrensburger TSV | 33:29 (19:14) |
| 11.10.2003 | 18:00 | Ahrensburger TSV - VfL Bad Schwartau | 21:32 (9:16) |
| 18.10.2003 | 16:00 | DHK Flensburg - Ahrensburger TSV | 39:32 (18:16) |
| 25.10.2003 | 18:00 | Ahrensburger TSV - HSG Nord-NF | 23:31 (10:13) |
| 02.11.2003 | 16:30 | HC Empor Rostock - Ahrensburger TSV | 34:19 (17:8) |
| 08.11.2003 | 16:30 | SG Wilhelmsburg - Ahrensburger TSV | 21:24 (7:12) |
| 21.11.2003 | 20:00 | SV Post Telekom Schwerin - Ahrensburger TSV | 24:21 (12:12) |
| 25.11.2003 | 18:00 | Ahrensburger TSV - TSV Ellerbek | 22:28 (9:10) |
| 29.11.2003 | 18:00 | Ahrensburger TSV - ATSV Stockelsdorf | 28:37 (12:20) |
| 06.12.2003 | 16:30 | MTV Herzhorn - Ahrensburger TSV | 35:14 (14:6) |
| 13.12.2003 | 18:00 | Ahrensburger TSV - SV Fort. Neubrandenburg | 27:21 (11:10) |
| 20.12.2003 | 19:00 | HSV BW Insel Usedom - Ahrensburger TSV | 34:25 (17:10) |

| | | | |
|------------|-------|---|--------------------------------------|
| 10.01.2004 | 18:00 | Oranienburger HC - Ahrensburger TSV | 28:28 (14:11) |
| 17.01.2004 | 18:00 | Ahrensburger TSV - HSG Sasel/DUWO | 22:28 (11:15) |
| 24.01.2004 | 19:00 | Bad Doberaner SV - Ahrensburger TSV | 22:21 (9:11) |
| 31.01.2004 | 18:00 | Ahrensburger TSV - Bramstedter TS | 33:41 (17:18) |
| 15.02.2004 | 17:00 | VfL Bad Schwartau - Ahrensburger TSV | 25:24 (14:8) |
| 21.02.2004 | 18:00 | Ahrensburger TSV - DHK Flensburg | 31:40 (12:20) |
| 29.02.2004 | 16:30 | HSG Nord-NF - Ahrensburger TSV | 31:31 (12:13) |
| 13.03.2004 | 18:00 | Ahrensburger TSV - HC Empor Rostock | 18:38 (10:19) |
| 20.03.2004 | 18:00 | Ahrensburger TSV - SG Wilhelmsburg | 18:19 (9:8) |
| 28.03.2004 | 17:30 | TSV Ellerbek - Ahrensburger TSV | 28:29 (14:15) |
| 03.04.2004 | 18:00 | Ahrensburger TSV - SV Post Telekom Schwerin | Heimgarten |
| 17.04.2004 | 18:00 | ATSV Stockelsdorf - Ahrensburger TSV | GSH Stockelsdorf, Rensefelder Weg 6 |
| 24.04.2004 | 18:00 | Ahrensburger TSV - MTV Herzhorn | Heimgarten |
| 01.05.2004 | 19:00 | SV Fort. Neubrandenburg - Ahrensburger TSV | Stadhalle Neubrandenburg, Parkstraße |
| 08.05.2004 | 19:00 | Ahrensburger TSV - HSV BW Insel Usedom | Heimgarten |

IHR
RINGHOTEL

IN DER
SCHLOSSSTADT AHRENSBURG



*Tagungen im individuellen Rahmen
inkl. Tagungspauschale bis 13 Pers.*



*eine Oase im Grünen,
direkt am U-Bahnhof Ahrensburg-Ost*



*aktive Erholung, gepflegtes Ambiente,
ruhiges Wohnen*

Ein Klaxx für mich!



www.hela-ketchup.de



ATSV - SG Wilhelmsburg 18:19 (9:8)

Weiter ohne Sieg in der Rückrunde

Niemand konnte den Regionalliga-Handballern des Ahrensburger TSV nach dem Lokalderby gegen die SG Wilhelmsburg vorwerfen, sie hätten nicht gekämpft. Doch am Ende reichte es wieder nicht ganz. Bereits zum dritten Mal in der Rückrunde verlor der ATSV mit nur einem Tor, ist nach wie vor ohne einen einzigen Sieg im Jahr 2004 und steht weiterhin auf einem Abstiegsplatz. Nach dem 18:19 (9:8) gegen das Team von der Elbinsel scheint der Weg in Richtung Oberliga vorgezeichnet.

Zwar ist rechnerisch immer noch alles drin, doch auf einen Nichtabstiegsplatz fehlen jetzt bereits zwei Punkte. Außerdem spielen auch die unteren Mannschaften fast alle noch gegeneinander. Angesichts der bisherigen Sieglo-

sigkeit des ATSV in der Rückrunde deutet also nahezu alles auf den direkten Wiederabstieg hin. Doch dass die Männer von Spielertrainer Dirk Schimmler trotzdem bis zum Schluss kämpfen werden, setzten sie in der Partie gegen Wilhelmsburg unter Beweis.



Von Anfang an war es genau das erwartete Spiel. Die offensive Wilhelmsburger Abwehr setzte den ATSV-Angriff stark unter Druck und stand zu jeder Zeit sehr sicher. So brachten es die Ahrensburger

Rückraumschützen zusammen auch gerade einmal auf drei Tore. Aber auch die Deckung des ATSV hatte endlich einmal wieder die gegnerische Offensive im Griff. Das Endergebnis von 18:19 spricht dementsprechend auch Bände. Dass es auf beiden Seiten nicht mehr Tore wurden, verhinderten aber nicht nur die Abwehrreihen, sondern auch die beiden Unparteiischen Tolga Karamuk und Nikos Seliger aus Berlin mit ihrer

kleinlichen Regelauslegung. Nahezu jeder Wackler wurde als Schrittfehler abgepfiffen, fast jeder Einläufer als Stürmerfoul. Hinzu kamen zwei völlig übertriebene Rote Karten gegen Kai Stolze und Christian Segieth wegen angeblicher "Gesundheitsgefährdung". Zwar sind die beiden Herren in Schwarz für ihre lockere Hand im Umgang mit dem roten Karton bekannt (unter anderem disqualifizierten sie in der Partie Rostock gegen Schwartau gleich fünf Spieler), trotzdem schafften es beide Teams nicht, sich auf den überaus gewöhnungsbedürftigen Stil einzustellen.

Der ATSV hätte das Spiel bereits in der ersten Halbzeit zu seinen Gunsten entscheiden müssen. Doch insgesamt vier verworfene Siebenmeter, davon drei bereits in den ersten zehn Minuten, verhinderten dies. Nacheinander scheiterten zweimal Kai Stolze, Robert Heinrich und Dirk Schimmler an Latte, Pfosten und Jens Ratfeld im Wilhelmsburger Tor. Erst Marc Monich konnte in der zweiten Hälfte, kalt von der Bank kom-



Deutsche Vermögensberatung

*Früher an
Später denken!*

Repräsentanz
Uwe Rehder
Schloßgartenallee 3
19061 Schwerin
Telefon (0385) 2 00 07 98



mend, zwei Strafwürfe im gegnerischen Kasten unterbringen. Hinzu kam das wieder einmal schwache Überzahlspiel der Ahrensburger.

Trotzdem hätte der ATSV das Spiel auch noch in Halbzeit zwei für sich entscheiden können. Kurz vor Schluss glichen die Ahrensburger nach langzeitigem Rückstand noch einmal aus. Doch per Siebenmeter markierte Majk Skoric wenige Sekunden vor dem Abpfiff den Siegtreffer für die SG.

Aufstellung ATSV (Tore/Siebenmeter): Torsten Wild, Florian Schmidt - Mathias Behncke (8), Henning Wollesen, Dirk Schimmeler, Markus Fraikin (je 2), Marc Monich (2/2), Kai Stolze, Christoph Palder (je 1), Robert Heinrich, André Peter, Jörg Schröder.

SG Wilhelmsburg: Jens Ratfeld, Jörn Maiß (für einen Siebenmeter) - Majk Skoric (7/3), Arne Freudenberg, Christian Segieth (je 3), Michael Bollhöfer, Peykan Altug (je 2), Ole Quisbrock, Sebastian Schneider (je 1), Jan Oppermann, Sasa Prelevic, Falk von Hollen.

Schiedsrichter: Tolga Karamuk, Nikos Seliger (Berlin).

Siebenmeter: 2/6 : 3/5 (Stolze an Latte und Pfosten, Heinrich scheidet an Ratfeld, Schimmeler an den Pfosten - Wild hält gegen von Hollen und Skoric).

Zeitstrafen: 5:7 (Schimmeler 28., Peter 34., 39., Schröder 48., Behncke 57. - Quisbrock 11., 40., von Hollen 17., 48., Freudenberg 27., Prelevic 50., Altug 55.).

Rote Karten: 1:1 (Stolze 17., Segieth 56.).

Spielverlauf: 1:0, 3:2, 3:4, 5:6, 7:6, 7:8, 9:8 - 9:11, 11:11, 11:13, 12:13, 12:15, 14:15, 14:16, 15:17, 17:17, 17:18, 18:18, 18:19.

Zuschauer: 150.

TSV Ellerbek - ATSV 28:29 (14:15)

Ein deutliches Lebenszeichen

"Hast du zugenommen?", fragte der Ellerbeker Trainer Kay Germann seinen ehemaligen Schützling Christoph Palder vor dem Spiel. Der Kapitän des Ahrensburger TSV verknipte sich eine Antwort und gab diese lieber auf

dem Platz. Mit insgesamt neun blitzsauberen Toren war er ein Garant für den überraschenden 29:28-(15:14)-Erfolg beim Tabellen-sechsten TSV Ellerbek. Doch nicht nur Palder trumpfte gegen seinen Ex-Club groß auf. Auch Florian Schmidt, zusammen mit Palder im letzten Jahr noch für die Ellerbeker auf Punktejagd, machte



eins seiner besten Spiele. Mit insgesamt 17 Paraden war der ATSV-Keeper ebenfalls ein Grundstein des Sieges im Lokalderby. Nach zehn sieg-

losen Spielen und über drei Monaten ohne doppelten Punktgewinn gelang den Ahrensburgern also nun endlich der erste Erfolg in der Rückrunde.

Zwar war Ellerbek durch Verletzungen geschwächt, doch dies kann die gute Vorstellung des ATSV kaum schmälern. TSV-Kapitän Klaus Häfele, mit 136 Toren immerhin Achter in der Torschützenliste der Regionalliga Nordost,



**Wir unterstützen die
1. Damen. und die 1. Herren**



HERBERT WARNKE GMBH + CO KG

Hamburger Straße 40
22926 Ahrensburg
Telefon: 04102-51 54-0
Fax: 04102-51 54 50



Spielertrainer Dirk Schimmler setzt sich gegen Ellerbeks Lars-Uwe Lang durch.

musste mit einer Schienbeinreizung passen, und auch Linkshänder Philip Altong fiel mit einer Fußverletzung aus. Von Anfang an war zu sehen, dass sich die Ahrensburger im Kampf um den Klassenerhalt noch längst nicht aufgegeben haben. Das Ellerbeker 1:0 durch Spielmacher Jan-Henning Himborn sollte dann



Überragend: 17 Paraden hatte Torhüter Florian „Flo“ Schmidt am Ende

auch die einzige Führung der Gastgeber während der ganzen Partie bleiben. Aus einer sicheren Abwehr heraus spielte der ATSV im Angriff ruhig seinen Stiefel herunter. Nach sechs Minuten lagen die Gäste bereits mit 5:1 vorne und konnten diese Führung sogar auf 8:3 ausbauen (12.). Erst in den letzten zehn Minuten der ersten Halbzeit ließ die Konzentration etwas nach. Durch zwei Siebenmeter und einen Tempogegenstoß kam Ellerbek noch einmal von 14:10 auf 14:13 heran. Mit diesem knappen Vorsprung ging es beim Stande von 15:14 auch in die Kabinen.

Die zweite Halbzeit war dann an Spannung kaum zu überbieten. Insgesamt viermal arbeiteten sich die Mannen von Spielertrainer Dirk Schimmler eine Zweitore-Führung heraus, die der Gastgeber jedoch jedes Mal wieder ausgleichen konnte. Geradezu dramatisch wurden die letzten Minuten des Spiels. Ellerbek hatte abermals zum 26:26 ausgeglichen. 90 Sekun-

den vor dem Ende kassierte Matthias Behncke eine Zweiminutenstrafe. Die Gastgeber konnten diesen Vorteil jedoch nicht entscheidend nutzen. 10 Sekunden vor dem Abpfiff war es dann Kapitän Palder vorbehalten, im dritten Nachwurf den 29:28-Siegtreffer zu markieren. Doch danach war das Spiel noch längst nicht zu Ende. Zwei Sekunden vor Schluss



„Geh raus und mach dein Tor!“ Anweisungen während des Team-Time-Outs an Kapitän Christoph „Poldi“ Palder. Der hörte gut zu und traf gleich neun Mal.

kassierte auch noch Henning Wollesen eine Zeitstrafe und es gab noch einmal einen Freiwurf für Ellerbek. Mit dem Schlusspfiff musste dann auch noch Dirk Schimmler nach einem Foul und seiner dritten Hinausstellung auf der Tribüne Platz nehmen. Mit nur noch drei Mann in der Mauer musste nun noch der letzte Freiwurf der Gastgeber abgewehrt werden. Als auch das gelang, war der Jubel groß.

"Man hat gesehen, was mit der richtigen Einstellung möglich ist", freute sich Schimmler nach dem Spiel. "Wir sind noch lange nicht k. o.!" Zwar stehen die Ahrens-



Die Entscheidung. Florian „Flo“ Schmidt pariert auch den letzten Freiwurf der Gastgeber.

burger nach wie vor auf einem Abstiegsplatz, doch bis zum rettenden Ufer ist es nun nur noch ein Punkt.

Aufstellung ATSV (Tore/Siebenmeter): Florian Schmidt (17 Paraden), Torsten Wild (für 1 Siebenmeter) - Christoph Palder (9), Robert Heinrich (7/4), Dirk Schimmler (5), Henning Wollesen, Kai Stolze, Markus Fraikin, Mathias Behncke (je 2), Jörg Schröder, André Peter,

Nils-Oliver Himborn (n. e.).

TSV Ellerbek: Tobias Laupichler, Isaak Luarte-Correas - Sebastian Opderbeck (8), Jan-Henning Himborn (6), Christian Politz (5/3), Christian Drecke (3), Bastian Blietz, Maik Heger (je 2), Lars-Uwe Lang, Jens Hildebrandt (je 1), Vladan Kovanovic, Andreas Butzmann.

Schiedsrichter: Marcel Bentzien, Falk Peters (Grimmen/Jürgensdorf).

Siebenmeter: 3/5 : 4/4 (Politz

scheitert an Schmidt und der Querlatte).

Zeitstrafen: 2:7 (Hildebrandt 4., Opderbeck 45. - Palder 19., Fraikin 26., Schimmler 42., 56., 60., Behncke 59., Wollesen 60.).

Spielverlauf: 1:0, 1:5 (7.), 2:5, 2:7, 3:8 (12.), 5:8, 5:9, 7:9, 7:10 (20.), 9:12, 10:12, 10:14 (24.), 13:14, 13:15, 14:15 - 15:15, 15:17, 16:18, 18:18 (37.), 18:20, 20:22, 22:22 (44.), 22:24, 24:24, 24:26 (54.), 26:26, 26:27, 27:27, 27:28, 28:28, 28:29.

Zuschauer: 220.

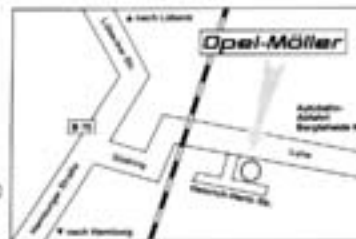


Freude pur. „Auswärtssieg! Auswärtssieg!“, schalte es durch die Rudolf-Harbig-Halle in Ellerbek.

Opel-Möller



22926 Ahrensburg
Hamburger Straße 41-43
Telefon 0 41 02/8 81 50
Fax 0 41 02/5 03 99



22941 Bargteheide
Heinrich-Hertz-Straße 8-10
Telefon 0 45 32/2 09 00
Fax 0 45 32/20 90 20



Jetzt im Internet: www.opel-moeller.de

OPEL



Die Abstiegsgefahr wird größer

REGIONALLIGA
18:19 gegen die SG
Wilhelmsburg – die
Handballer des
Ahrensburger TSV
bleiben in 2004
weiter ohne Sieg.

Manfred Bode
 Ahrensburg

War es das, geht den Handballmännern des Ahrensburger TSV in der entscheidenden Phase der Regionalligasaison die Luft aus? Für Spielertrainer Dirk Schimmeler ist der Klassenerhalt auch nach dem ernüchternden 18:19 (9:8) gegen die SG Wilhelmsburg keine Frage der Physis. „Hätten wir im Verlauf der ersten Hälfte nicht so viele Großchancen vergeben, könnten wir uns jetzt über einen Sieg freuen“, sagte der 37-Jährige.

Es hatte etwas Tragisches, dass eine der Säulen im ATSV-Kader den abermaligen Misserfolg einleitete. Die ersten beiden von vier vergebenen Siebenmetern in der ersten Halbzeit verwarf ausgerechnet Kai Stolze. Der 36 Jahre alte Linkshänder, der trotz eines Knorpelschadens im rechten Knie in der laufenden Serie zum zweiten Mal in der Anfaugsaufstellung stand (Stolze: „Mit dem Anpfiff vergesse ich die Schmerzen im Knie“), traf bei den Strafwürfen gegen Jens Ratfeld nur Latte und Pfosten. Sein effektvoller Sprungfallwurf von der rechten Außensposition aus zum 5:5 zeugte zwar von seiner Klasse und ließ auf weitere Treffer des ehemaligen Bundesligaspielers hoffen. Doch Stolzes Elan wurde schon wenige Sekunden später jäh gestoppt – von dem Berliner Schiedsrichtergespann Tolga Karamuk/Nikos Seliger. Als der Wilhelmsburger Rückraumspieler Frank von Hollen ungestüm, den Kopf vor-

an, zwischen André Peter und Stolze zum Kreis durchbrechen wollte und letzterer die Lücke etwas zu spät schloss, schien zwar ein Siebenmeter vertretbar, die rote Karte gegen den Ahrensburger wegen groben Foulspiels war jedoch eine Fehlentscheidung.

Zwar sorgten die in der Regelauslegung schwachen Unparteiischen auch bei den Gästen, die Christian Segieth ebenfalls durch Disqualifikation verloren (57. Minute), für manches Kopf-

schütteln. Der Ausfall von Stolze wog für den ATSV jedoch ungleich schwerer, weil trotz großer Kampfbereitschaft zu viele Schwachstellen im Angriffsspiel auftraten, die in der Summe nur von einem erfahrenen Klassemann zu kompensieren gewesen wären.

Als Stolze auf die Tribüne verbannt wurde, erstarrte das Aufbauspiel. Gegen die Wilhelmsburger 3:2:1-Deckung fehlte das Spiel ohne Ball. Weder der indis-

poniert wirkende Robert Heinrich noch Henning Wollesen waren als Ballverteiler in der Lage, spielerische Akzente zu setzen, André Peter lief sich meistens fest und Christoph Palder war einmal mehr nur ein Schatten seiner selbst. Bezeichnend für den Zustand des Mannschaftskapitäns: In der Schlussphase weigerte er sich, noch einmal ins Spiel einzugreifen.

„Wenn ich Schulterprobleme habe, spiele ich entweder nicht oder stelle mich in den Dienst der Mannschaft und arbeite Chancen für meine Nebenleute heraus“, zeigte sich Trainer Schimmeler von Palder enttäuscht. „Er ist aber schon vor dem Spiel mit seinen Freizeitaktivitäten hinterher beschäftigt und nicht mit dem Herz bei der Sache“, kritisierte er.

Insofern war Mathias Behncke Vorbild für alle. Er versenkte Gegenstöße, traf von außen, aus dem Rückraum oder nach dem Einlaufen zum Kreis. Doch auch der achtfache Torschütze war ein tragischer Held. Beim Stande von 17:17 (57.) und personeller Überzahl ließ sich Behncke den Ball von SG-Spielertrainer Michael Bollhöfer abnehmen und versagte zudem in der nachfolgenden Abwehraktion. Folge: Zeitstrafe für Behncke und Siebenmeter für die Gäste, den Maik Skroric zum 17:18 verwandelte, ehe Arne Freudenberg den Sieg der Gäste perfekt machte und den ATSV, der sechs Spieltage vor Saisonabschluss auf einem Abstiegsplatz verbleibt, der Oberliga wieder ein Stück näher brachte.

Schimmeler hat jedoch schon jetzt Planungssicherheit. Egal, was passiert, der Schweriner bleibt Spielertrainer beim ATSV. Sein Vertrag wurde schon vor dem Spiel verlängert.

Spielverlauf: 1:0, 2:2, 3:4, 4:5 (12. Minute); 5:5 (16.), 7:6, 9:8 (26.) – 9:11 (37.), 11:11, 11:13, 12:15, 14:15 (50.), 15:17, 17:17 (56.), 17:18, 18:18 (59.), 18:19

Die Tore für den Ahrensburger TSV erzielten: Mathias Behncke (8), Henning Wollesen (2), Dirk Schimmeler, Markus Frank (je 2), Marc Monich (Zielfänger 2 Siebenmeter), Kai Stolze und Christoph Palder (je 1).



Rückraumspieler Henning Wollesen (25) hatte wie seine Mitspieler schon bessere Tage.

FOTO: JAKLITSCH

aus: Ahrensburger Zeitung v. 22.03.2004

4 Hamburger Abendblatt

AHRENSBURGER ZEITUNG / SPORT

Torwart Schmidt rettet den Sieg

REGIONALLIGA

Die Handballer des Ahrensburger TSV beenden ihre Durststrecke mit einem 29:28 beim TSV Ellerbek.

Manfred Bode
Ahrensburg

Hans Hinrich Starke, der Torwarttrainer des TSV Ellerbek, klopft Florian Schmidt vom Ahrensburger TSV anerkennend auf die Schulter. Zu Recht, denn Schmidt, der noch in der vergangenen Saison das Ellerbeker Tor gehütet hatte, legte mit 15 gehaltenen Würfen den Grundstein für das überraschende 29:28 (15:14) der Ahrensburger Regionalliga-Handballer, den ersten Sieg seit mehr als drei Monaten. Bezeichnend: Auch als nur noch drei Abwehrspieler vor ihm im Block standen – die Übrigen hatten sich Zeitstrafen eingeleistet und filterten an der Schirmwand mit – garantierte er mit dem Schlusspfiff den direkten Freiwurf des achtfachen Torschützen Sebastian Oysterbeck und führte damit Hoffnungen auf den Klassenerhalt.

„Endlich hat die Mannschaft auch gegen einen vermeintlich besseren Gegner an sich geglaubt“, sagte Robert Heinrich, der mit sieben Toren diesmal aber nur zweitbesten ATSV-Schütze war. Mannschaftskapitän Christoph Falder steigerte sich nämlich gegen seine einzigen Ellerbeker Kameraden zu aller Form und war im Angriff der überragende Mann. Der 23-Jährige glänzte mit Kreisangriffen, traf selbst neunmal ins Schwarze und war vor allem in den letzten Minuten dafür verantwortlich, dass der ATSV die beim 2:1 übernommene Führung nicht mehr abgab.

Obwohl der Erfolg auf Grund der kämpferischen Einstellung, einer konzentrierteren Abwehrleistung und sehr wertvoller Spiel-

süge vor allem in der ersten Halbzeit vorliegt war, wäre er ohne Glück wohl kaum zu Stande gekommen.

Nachdem schon Lars Uwe Lang völlig freistehend vom Kreis nur die Latze getroffen (32. Minute) und die mögliche 25:24-Führung für die Ellerbeker verpasst hatte, versagte kurz vor dem Ende Christian Pölitz beim Stande von 27:27 vom Siebenmeterpunkt. Zuvor schon einmal an Florian Schmidt geschossen, setzte er den Ball an die Unterkante der Latze. Diesem Falder in der Folgezeit sein Team trotz Unterzahl noch zweimal in Front warf, beim 28:27 erst den dritten Abpraller verwehrt, passierte da ebenso ins Bild wie die Schlusszene, als Florian Schmidt per Fußballwelle den Sieg rettete.

Für Spieltrainer Dirk Schünzler, der diesmal als Vollstrecker vom Kreis glänzte, war der Erfolg keine Überraschung. „Nach der Livestandortlage gegen Wilhelmshagen waren die Köpfe endlich frei“, sagte der 37-Jährige. „Wir haben die Ellerbeker kalt erwischt, lange von unserer klaren Führung zehren können und sie nicht hängen lassen.“

Unzufrieden konnte der Coach eigentlich nur mit Rechtsaußen Kai Stolte sein, der fünf erstklassige Torchancen ausließ. Vorwärts machte dem 36-Jahre alten Linkshänder, der sich trotz eines Knieproblems im letzten Jahr erneut in den Dienst der Mannschaft stellte, aber niemand Stolze erigte wie alle seine Kameraden jenes Charakter, den Schünzler von seinen Spielern gefordert hatte. Abwehrreife Jörg Schröder machte sich ebenso wie Falder sogar mit Schmerzmitteln fit.

Auswirkungen auf die Tabelle hatte der Sieg zwar noch nicht, psychologisch gehen die Ahrensburger jedoch gestärkt in das „Endspiel“ am Sonntagabend (18 Uhr, Heimarena) gegen den SV Post Schwerin II.

Spielverlauf: 0:1, 5:18, 10:20, 13:22, 16:19, 17:19, 18:18 (0:1), 20:18, 22:20 (4:1), 24:22, 24:24 (0:1), 26:24, 26:26, 27:26 (0:1), 28:26.

Die weiteren Tore für den Ahrensburger TSV erzielten Dirk Schünzler (1), viermal Kai Stolte, Markus Franke und Mathias Bannick (je 2).



Das ist die entscheidende Szene: Mit einer Fußballwelle parierte Florian Schmidt den direkten Freiwurf des Ellerbekers Sebastian Oysterbeck, rettete den Regionalliga-Handballern des Ahrensburger TSV damit den unerwarteten 29:28-Sieg. Dank des ersten doppelten Punktgewinns seit drei Monaten dürfen die Stormaner nun wieder auf den Klassenerhalt hoffen – vorausgesetzt, sie gewinnen auch im Heimspiel am Sonntagabend gegen den Tabellenvorletzten SV Post Telekom Schwerin II.

Foto: Wehrend

aus: Ahrensburger Zeitung v. 30.03.2004



Hintere Reihe von links: Physiotherapeutin Wiebke Bohnhoff, Norbert Schrader, Markus Fraikin, Marcel Schläöricke, Sascha Burmeister.
 Mittlere Reihe von links: Supporter Klaus-Dieter Schmidt, Marc Monich, Christoph Palder, Henning Wollesen, Dirk Schimmler, Supporter Gerd Wollesen.
 Vordere Reihe von links: Kai Stolze, Torsten Wild, Florian Schmidt, Kai Altrichter, Mathias Behncke.
 Es fehlen: Jörg Schröder, Robert Heinrich, Nils-Oliver Himborn, André Peter, Physiotherapeut Thomas Polzin.



MATTHIAS DRÄGER

TISCHLERMEISTER

Lübecker Straße 4 - 22949 Ammersbek

Telefon: 0 41 02 / 82 18 81 oder 0 40 / 2 20 22 04

E-Mail: tischlereidraeger@t-online.de



Die Spielorte der Regionalliga Nordost





| Platz | Name | Verein | Position | Tore/7m | Spiele | Tore/Spiel | 7m/Spiel |
|------------|-------------------------|-------------------------|--------------|---------------|-----------|------------|------------|
| 1. | Martin Reuter | HC Empor Rostock | RL | 203/52 | 25 | 8,1 | 2,1 |
| 2. | Kim Lautrup | DHK Flensburg | RR | 183/54 | 25 | 7,3 | 2,2 |
| 3. | Ingo Ahrens | Bramstedter TS | RR | 178/63 | 22 | 8,1 | 2,9 |
| 4. | Lars Rabenhorst | HSV BW Insel Usedom | RM/RL | 169/31 | 25 | 6,8 | 1,2 |
| 5. | Markus Schlette | Bad Doberaner SV | RM | 156/56 | 24 | 6,5 | 2,3 |
| 6. | Maik Barthen | Bramstedter TS | RL | 152/17 | 24 | 6,3 | 0,7 |
| 7. | Jacob Buraczewski | ATSV Stockelsdorf | LA | 146/56 | 25 | 5,8 | 2,2 |
| 8. | Torben Ehlers | SV Fort. Neubrandenburg | RR | 145/26 | 25 | 5,8 | 1,0 |
| 9. | Heiner Throl | Oranienburger HC | RR | 144/32 | 25 | 5,8 | 1,3 |
| 10. | Alexander Kraeft | Bad Doberaner SV | RM/RR | 141/25 | 25 | 5,6 | 1,0 |
| 11. | Mirko Baltic | VfL Bad Schwartau | RR/RA | 141/46 | 24 | 5,9 | 1,9 |
| 12. | Klaus Häfele | TSV Ellerbek | RM/RL | 135/51 | 20 | 6,8 | 2,6 |
| 13. | Robert Heinrich | Ahrensburger TSV | KM | 133/29 | 25 | 5,3 | 1,2 |
| 14. | Daniel Holtz | SV Fort. Neubrandenburg | RM/RL | 126/1 | 25 | 5,0 | 0,0 |
| 15. | Dennis Tretow | Bramstedter TS | RL/LA | 124/1 | 23 | 5,4 | 0,0 |
| 16. | Tobias Haar | VfL Bad Schwartau | RA | 124/29 | 24 | 5,2 | 1,2 |
| 17. | Jan-Henning Himborn | TSV Ellerbek | RM | 117 | 25 | 4,7 | 0,0 |
| 18. | Maik Handschke | HC Empor Rostock | KM | 117/5 | 25 | 4,7 | 0,2 |
| 19. | Christian Segieth | SG Wilhelmsburg | RA/RR | 116/34 | 25 | 4,6 | 1,4 |
| 20. | Kim Will | HSG Nord-NF | RA | 115/9 | 25 | 4,6 | 0,4 |
| 21. | Pawel Kaniowski | HSV BW Insel Usedom | RM/RL | 115/19 | 23 | 5,0 | 0,8 |
| 22. | Falk v. Hollen | SG Wilhelmsburg | RM | 115/27 | 23 | 5,0 | 1,2 |
| 23. | Christoph Palder | Ahrensburger TSV | RL/RR | 114 | 23 | 5,0 | 0,0 |
| 24. | Anton Lakisa | DHK Flensburg | RL | 114/14 | 17 | 6,7 | 0,8 |
| 25. | Martin Siegler | Oranienburger HC | RL | 114/49 | 24 | 4,8 | 2,0 |
| 26. | Marcel Effenberger | SV Fort. Neubrandenburg | RL | 111/1 | 23 | 4,8 | 0,0 |
| 27. | Jaroslav Galus | HSV BW Insel Usedom | RR | 109/1 | 25 | 4,4 | 0,0 |
| 28. | Tim Früchtenicht | MTV Herzhorn | RA/RR | 109/21 | 18 | 6,1 | 1,2 |
| 29. | Stefan Hinrichs | MTV Herzhorn | RL/RM | 108 | 25 | 4,3 | 0,0 |
| 30. | Jörn Kammler | HSG Sasel/DUWO | RL | 108/5 | 17 | 6,4 | 0,3 |
| 31. | Karsten Ganschow | HC Empor Rostock | RR | 102/20 | 16 | 6,4 | 1,3 |
| 32. | Hrvoje Horvat | DHK Flensburg | RM | 101/19 | 13 | 7,8 | 1,5 |
| 33. | Moritz Molt | ATSV Stockelsdorf | RR/RL | 100/3 | 24 | 4,2 | 0,1 |

Med. Massagepraxis Ahrensburg

Nicolas Stucke
physikalische Therapie

Reeshoop 48
22926 Ahrensburg
Tel.: 0 41 02 / 67 75 66

Mo., Di. + Do. 8 - 12 Uhr
14 - 19 Uhr
Mi. + Fr. 8 - 13 Uhr



TORSCHÜTZENLISTE

19

| Platz | Name | Verein | Position | Tore/7m | Spiele | Tore/Spiel | 7m/Spiel |
|------------|------------------------|-------------------------|--------------|-----------|-----------|------------|------------|
| 34. | Oliver Poetzsch | DHK Flensburg | LA | 100/7 | 25 | 4,0 | 0,3 |
| 35. | Marvin Trampenau | MTV Herzhorn | LA/RM/KM | 100/24 | 25 | 4,0 | 1,0 |
| 36. | Falko Wahnschaff | VfL Bad Schwartau | RR/RA | 94/18 | 24 | 3,9 | 0,8 |
| 37. | Holger Klint | HSG Nord-NF | RR | 94/25 | 18 | 5,2 | 1,4 |
| 38. | Sören David | HSG Sasel/DUWO | LA | 94/38 | 21 | 4,5 | 1,8 |
| 39. | Mathias Behncke | Ahrensburger TSV | LA/RM | 93 | 25 | 3,7 | 0,0 |
| 40. | Thies Schmalfeld | DHK Flensburg | KM | 92 | 25 | 3,7 | 0,0 |
| 41. | Oliver Wende | HC Empor Rostock | LA | 92/3 | 24 | 3,8 | 0,1 |
| 42. | Christian Politz | TSV Ellerbek | LA | 92/43 | 16 | 5,8 | 2,7 |
| 43. | Ferenc Bergner | ATSV Stockelsdorf | RL/RR | 91/19 | 19 | 4,8 | 1,0 |
| 44. | Steffen Wild | ATSV Stockelsdorf | RR | 89/1 | 25 | 3,6 | 0,0 |
| 45. | Peter Kasza | HSG Sasel/DUWO | RR | 89/9 | 21 | 4,2 | 0,4 |
| 46. | Frank Reckzeh | SV Fort. Neubrandenburg | KM | 88/12 | 24 | 3,7 | 0,5 |
| 47. | Jens Fischer | VfL Bad Schwartau | LA/RM | 87/2 | 23 | 3,8 | 0,1 |
| 48. | Heiko Fritz | Oranienburger HC | RR | 85 | 25 | 3,4 | 0,0 |
| | Peter Schmidt | HSV BW Insel Usedom | KM | 85 | 24 | 3,5 | 0,0 |
| 50. | Stefan Stolt | SV Fort. Neubrandenburg | LA | 83 | 25 | 3,3 | 0,0 |
| ... | | | | | | | |
| 66. | Marc Monich | Ahrensburger TSV | RL/RR | 64/31 | 23 | 2,8 | 1,3 |
| 87. | Dirk Schimmler | Ahrensburger TSV | RM/KM | 54/4 | 25 | 2,2 | 0,2 |
| 106. | Sascha Burmeister | Ahrensburger TSV | RA | 46/1 | 20 | 2,3 | 0,1 |
| 112. | Markus Fraikin | Ahrensburger TSV | LA | 41 | 25 | 1,6 | 0,0 |
| 126. | Henning Wollesen | Ahrensburger TSV | RM | 34 | 18 | 1,9 | 0,0 |
| 161. | André Peter | Ahrensburger TSV | RM/RR | 15 | 9 | 1,7 | 0,0 |
| 164. | Kai Stolze | Ahrensburger TSV | RA | 15/7 | 4 | 3,8 | 1,8 |
| 186. | Nils-Oliver Himborn | Ahrensburger TSV | KM | 6 | 10 | 0,6 | 0,0 |
| 192. | Norbert Schrader | Ahrensburger TSV | KM | 5 | 12 | 0,4 | 0,0 |
| 204. | Jörg Schröder | Ahrensburger TSV | RL/RR | 4 | 18 | 0,2 | 0,0 |
| 222. | Marcel Schloricke | Ahrensburger TSV | KM | 1 | 6 | 0,2 | 0,0 |
| 241. | Florian Schmidt | Ahrensburger TSV | TW | 0 | 25 | 0,0 | 0,0 |
| | Torsten Wild | Ahrensburger TSV | TW | 0 | 22 | 0,0 | 0,0 |
| | Kai Altrichter | Ahrensburger TSV | TW | 0 | 4 | 0,0 | 0,0 |

De Ce Te

Duisburger Container-Terminalgesellschaft
Multimodal Container Network



Tabelle Regionalliga Nordost

| Platz | Mannschaft | Sp | G | U | V | Tore | | Punkte |
|-------|-----------------------------|----|----|---|----|------|-----|-----------------|
| ● 1. | HSV Blau-Weiß Insel Usedom | 25 | 23 | 2 | 0 | 810 | 624 | +186 48 : 2 |
| ● 2. | HC Empor Rostock | 25 | 22 | 1 | 2 | 822 | 553 | +269 45 : 5 |
| ● 3. | DHK Flensburg | 25 | 20 | 2 | 3 | 884 | 727 | +157 42 : 8 |
| ● 4. | VfL Bad Schwartau | 25 | 16 | 2 | 7 | 676 | 601 | +75 34 : 16 |
| ● 5. | Bramstedter TS | 25 | 14 | 3 | 8 | 785 | 710 | +75 31 : 19 |
| ● 6. | TSV Ellerbek | 25 | 13 | 3 | 9 | 732 | 734 | -2 29 : 21 |
| ● 7. | ATSV Stockelsdorf | 25 | 11 | 4 | 10 | 731 | 738 | -7 26 : 24 |
| ↑ 8. | SG Wilhelmsburg | 25 | 10 | 1 | 14 | 614 | 697 | -83 21 : 29 |
| ↑ 9. | SV Fort. '50 Neubrandenburg | 25 | 10 | 0 | 15 | 705 | 754 | -49 20 : 30 |
| ↓ 10. | MTV Herzhorn | 25 | 9 | 1 | 15 | 616 | 657 | -41 19 : 31 |
| ● 11. | Bad Doberaner SV | 25 | 8 | 2 | 15 | 637 | 715 | -78 18 : 32 |
| ↑ 12. | Oranienburger HC | 25 | 7 | 2 | 16 | 680 | 756 | -76 16 : 34 |
| ↓ 13. | HSG Nord-NF | 25 | 7 | 1 | 17 | 676 | 729 | -53 15 : 35 |
| ● 14. | Ahrensburger TSV | 25 | 6 | 2 | 17 | 625 | 746 | -121 14 : 36 |
| ● 15. | SV Post Telekom Schwerin II | 25 | 5 | 2 | 18 | 585 | 727 | -142 12 : 38 |
| ● 16. | HSG Sasel/DUWO | 25 | 5 | 0 | 20 | 647 | 757 | -110 10 : 40 |



20539 Hamburg, Hovestraße 63 - 65, Tel. 040/ 75 60 60-50



KREUZTABELLE

| | Ahrensburg | Bramstedt | Doberan | Ellerbek | Flensburg | Herzhorn | Neubrandenburg | Nord-NF | Oranienburg | Rostock | Sasel/DUWO | Schwartau | Schwerin II | Stockelsdorf | Usedom | Wilhelmsburg |
|----------------|------------|-----------|---------|----------|-----------|----------|----------------|---------|-------------|---------|------------|-----------|-------------|--------------|--------|--------------|
| Ahrensburg | 33:41 | 29:25 | 22:28 | 31:40 | 24.04. | 27:21 | 23:31 | 26:24 | 18:38 | 22:28 | 21:32 | 03.04. | 28:37 | 08.05. | 18:19 | |
| Bramstedt | 33:29 | | 33:20 | 35:36 | 29:29 | 34:25 | 34:27 | 35:25 | 03.04. | 27:31 | 32:34 | 38:31 | 39:27 | 39:29 | 27:29 | 01.05. |
| Doberan | 22:21 | 24.04. | | 27:29 | 26:33 | 26:27 | 28:34 | 32:30 | 33:26 | 24:24 | 03.04. | 01.05. | 31:27 | 29:28 | 19:36 | 22:26 |
| Ellerbek | 28:29 | 29:29 | 26:31 | | 37:34 | 23:23 | 08.05. | 26:25 | 30:25 | 27:30 | 34:22 | 27:25 | 32:26 | 25.04. | 30:34 | 03.04. |
| Flensburg | 39:32 | 34:31 | 08.05. | 39:28 | | 40:23 | 03.04. | 36:33 | 24.04. | 29:27 | 37:22 | 29:24 | 44:32 | 40:30 | 33:33 | 39:27 |
| Herzhorn | 35:14 | 25:30 | 32:27 | 01.05. | 25:38 | | 25:28 | 24:13 | 30:19 | 17.04. | 32:31 | 17:21 | 26:23 | 26:29 | 22:29 | 23:18 |
| Neubrandenburg | 01.05. | 30:31 | 29:25 | 28:27 | 36:45 | 23:28 | | 18.04. | 32:28 | 19:35 | 34:33 | 39:28 | 35:34 | 29:32 | 23:27 | 35:24 |
| Nord-NF | 31:31 | 33:40 | 34:30 | 28:23 | 32:38 | 04.04. | 32:16 | | 37:29 | 23:29 | 08.05. | 20:36 | 29:28 | 25:29 | 24.04. | 27:28 |
| Oranienburg | 28:28 | 26:26 | 22:18 | 28:34 | 30:37 | 26:25 | 30:28 | 01.05. | | 27:35 | 40:32 | 17.04. | 28:30 | 27:34 | 29:35 | 30:24 |
| Rostock | 34:19 | 34:27 | 30:19 | 37:23 | 30:28 | 36:21 | 25.04. | 32:23 | 08.05. | | 32:13 | 32:26 | 44:14 | 04.04. | 23:24 | 35:17 |
| Sasel/DUWO | 28:30 | 17.04. | 23:25 | 29:34 | 01.05. | 24:21 | 31:28 | 21:28 | 28:31 | 12:41 | | 23:26 | 22:28 | 28:29 | 23:38 | 20:21 |
| Schwartau | 25:24 | 08.05. | 26:17 | 24:24 | 25:22 | 32:26 | 34:23 | 28:15 | 29:22 | 25:31 | 24.04. | | 0:0* | 24:24 | 03.04. | 30:25 |
| Schwerin II | 24:21 | 0:0* | 26:26 | 17.04. | 28:33 | 08.05. | 22:28 | 24:23 | 36:24 | 20:39 | 22:43 | 22:39 | | 29:29 | 27:28 | 21:29 |
| Stockelsdorf | 17.04. | 28:37 | 31:32 | 30:33 | 31:38 | 26:20 | 32:31 | 31:25 | 34:26 | 24:32 | 28:26 | 27:33 | 01.05. | | 26:28 | 29:29 |
| Usedom | 34:25 | 34:28 | 33:23 | 44:29 | 17.04. | 30:19 | 35:23 | 32:27 | 32:26 | 01.05. | 39:28 | 29:24 | 35:15 | 24:24 | | 33:24 |
| Wilhelmsburg | 21:24 | 32:30 | 17.04. | 30:35 | 25:30 | 17:16 | 27:26 | 28:27 | 23:29 | 24:31 | 25:23 | 24:29 | 24.04. | 08.05. | 27:35 | |

08.05. Spieltermin

03.04. Aktueller Spieltag

34:30 Ergebnis

31:25 Letzter Spieltag

* Die Begegnungen Schwerin - Bramstedt (34:34) und Schwartau - Schwerin (27:27) wurden wegen des Einsatzes nicht spielberechtigter Spieler mit 2:0 Punkten und 0:0 Toren für Bramstedt bzw. Schwartau gewertet.

DIE SPEERSPITZE DES HAMBURGER HAFENS



STUHR Transport- und Sped. GmbH

Tel.: 040 / 75 60 60-0

Fax.: 040 / 75 60 60-15

www.stuhr-hamburg.de



Name: Florian „Flo“ Schmidt
Nr.: 1
Position: Torwart
Geb.: 04.01.1973
Beruf: Student
Größe: 1,88
Im Verein seit: 2003
Stationen: TSV Ellerbek, ATSV, HG Hamburg-Barmbek, ATSV, eigene Jugend



Name: Kai „Kaifi“ Stolze
Nr.: 4
Position: Rechtsaußen
Geb.: 02.09.1967
Beruf: Kaufmännischer Angestellter
Größe: 1,80
Im Verein seit: 1998
Stationen: VfL Bad Schwartau, GWD Minden

Name: Kai Altrichter
Nr.: 12
Position: Torwart
Geb.: 28.04.1969
Beruf: Groß- und Außenhandelskaufmann
Größe: 1,87
Im Verein seit: 1985
Stationen: HG Hamburg-Barmbek, Hamburger SV, AMTV Hamburg, ATSV



Name: Christoph „Poldi“ Palder
Nr.: 5
Position: Rückraum
Geb.: 17.02.1980
Beruf: Groß- und Außenhandelskaufmann
Größe: 2,03
Im Verein seit: 2003
Stationen: TSV Ellerbek, AMTV Hamburg, HG Norderstedt



Name: Sascha Burmeister
Nr.: 6
Position: Rechtsaußen
Geb.: 16.06.1976
Beruf: Servicetechniker für Medizintechnik
Größe: 1,78
Im Verein seit: 2003
Stationen: HG Norderstedt



Name: Torsten „Totti“ Wild
Nr.: 16
Position: Torwart
Geb.: 21.09.1978
Beruf: Diplom-Kaufmann
Größe: 1,87
Im Verein seit: 2002
Stationen: SV Post Schwerin II

Name: Markus Fraikin
Nr.: 7
Position: Linksaußen
Geb.: 30.03.1972
Beruf: Volljurist
Größe: 1,83
Im Verein seit: 1994
Stationen: DJK Hamburg



Name: Henning „HeWo“ Wollesen
Nr.: 2
Position: Rückraum
Geb.: 06.05.1977
Beruf: Student
Größe: 1,98
Im Verein seit: 1980
Stationen: ATSV Stockelsdorf, ATSV, TuS Aumühle/Wohltorf, eigene Jugend



Name: André Peter
Nr.: 8
Position: Rückraum Mitte
Geb.: 24.10.1981
Beruf: Student
Größe: 1,85
Im Verein seit: 2004
Stationen: VfL Potsdam, Post Potsdam, BFC Preußen, Dessau



22941 Bargteheide, Theodor-Storm-Str. 20, Tel. 0 45 32 / 18 18
 22926 Ahrensburg, Hagener Allee 5, Tel. 0 41 02 / 5 80 23

Geflügelhof Stapff

Frisch aus deutschen Landen



Name: Robert „Heino“ Heinrich
Nr.: 9
Position: Rückraum, Kreis
Geb.: 26.07.1981
Beruf: Polizeikommissaranwärter
Größe: 1,87
Im Verein seit: 2002
Stationen: SV Post Schwerin II, HC Empor Rostock



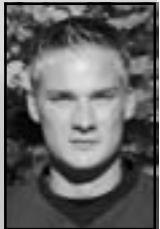
Name: Nils-Oliver Himborn
Nr.: 17
Position: Kreis
Geb.: 15.11.1981
Beruf: Student
Größe: 1,87
Im Verein seit: 2003
Stationen: TSV Ellerbek VfL Oldesloe, HSG Sasel/DUWO, Bargfelder SV

Name: Jörg Schröder
Nr.: 10
Position: Abwehr, Rückraum
Geb.: 04.03.1966
Beruf: Immobilien-Kaufmann
Größe: 1,85
Im Verein seit: 2002



Stationen: SV Post Schwerin, LTV Wuppertal

Name: Mathias „Behne“ Behncke
Nr.: 18
Position: Linksaußen, Rückraum Mitte
Geb.: 28.08.1981
Beruf: Student
Größe: 1,85
Im Verein seit: 2003
Stationen: SV Post Schwerin II



Name: Marc „Air“ Monich
Nr.: 11
Position: Rückraum
Geb.: 31.01.1973
Größe: 1,98
Im Verein seit: 1976
Beruf: Diplom-Kaufmann
Stationen: eigene Jugend



Name: Dirk „Schimmi“ Schimmler
Nr.: 3
Position: Trainer / Kreis, Rückraum
Geb.: 29.07.1966
Beruf: Vertriebsleiter
Größe: 1,85
Im Verein seit: 2002
Stationen (als Spieler): SV Post Schwerin, LTV Wuppertal, Bramstedter TS

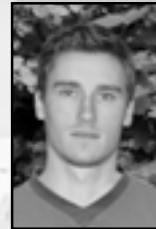
Name: Norbert „Nobby“ Schrader
Nr.: 13
Position: Kreis
Geb.: 06.10.1970
Beruf: Lehrer
Größe: 1,83
Im Verein seit: 1974
Stationen: eigene Jugend



Name: Wiebke Bohnhoff
Position: Physiotherapeutin
Geb.: 17.02.1976
Beruf: Physiotherapeutin
Stationen: SV Großhansdorf, MTV Bad Bevensen



Name: Marcel „Marshall“ Schlöricke
Nr.: 14
Position: Kreis
Geb.: 20.05.1978
Beruf: Student/Soldat
Größe: 1,84
Im Verein seit: 2002
Stationen: SSV PCK 90 Schwedt



Name: Thomas Polzin
Position: Physiotherapeut



Marketing, Druck und Vertrieb

Inhaber: Andreas Blank

Kirchenstraße 20
 22946 Trittau
 Tel.: 041 54-84 14 51
 Fax: 041 54-84 14 52
 E-mail:
 info@mdv-blank.de

Plakate
 Stempel
 Briefpapier
 Visitenkarten
 Handzettel
 Offset-Druck
 T-Shirt-Druck
 Handy-Verleih
 sw + farb - Kopien
 sortieren, binden, heften
 und vieles mehr



| Nr. | Name | Position | Spiele | Tore gesamt | Feldtore | 7m | Tore-Ø | 7m- Quote |
|-----|---------------------|----------|--------|----------------|-------------|------------|--------------|--------------|
| 1 | Florian Schmidt | TW | 25 | 0 | 0 | 0 | 0,0 | - |
| 12 | Kai Altrichter | TW | 4 | 0 | 0 | 0 | 0,0 | - |
| 16 | Torsten Wild | TW | 22 | 0 | 0 | 0 | 0,0 | - |
| 2 | Henning Wollesen | RM | 18 | 34 | 34 | 0 | 1,9 | - |
| 3 | Dirk Schimmler | RM, KM | 25 | 54 | 50 | 4 | 2,2 | 40% |
| 4 | Kai Stolze | RA | 4 | 15 | 8 | 7 | 3,8 | 78% |
| 5 | Christoph Palder | RL | 23 | 114 | 114 | 0 | 5,0 | - |
| 6 | Sascha Burmeister | RA | 20 | 46 | 45 | 1 | 2,3 | 33% |
| 7 | Markus Fraikin | LA | 25 | 41 | 41 | 0 | 1,6 | - |
| 9 | Robert Heinrich | KM, RL | 25 | 133 | 104 | 29 | 5,3 | 78% |
| 10 | Jörg Schröder | RL, RR | 18 | 4 | 4 | 0 | 0,2 | - |
| 11 | Marc Monich | RL, RR | 23 | 64 | 33 | 31 | 2,8 | 78% |
| 13 | Norbert Schrader | KM | 12 | 5 | 5 | 0 | 0,4 | - |
| 14 | Marcel Schlöricke | KM | 6 | 1 | 1 | 0 | 0,2 | - |
| 15 | André Peter | RM, RR | 9 | 15 | 15 | 0 | 1,7 | 0% |
| 17 | Nils-Oliver Himborn | KM | 10 | 6 | 6 | 0 | 0,6 | - |
| 18 | Mathias Behncke | LA, RM | 25 | 93 | 93 | 0 | 3,7 | - |
| | | | | 625 | 553 | 72 | 20,8 | 72% |
| | | | | -746 | -681 | -65 | -29,8 | 28% |

| | |
|---------------------------|---|
| Trainer: | Dirk Schimmler |
| Co-Trainer: | Jörg Schröder |
| Management: | Gerd Wollesen |
| Marketing: | Klaus-Dieter Schmidt Wolfgang Wiener Wulf Krickhahn |
| Betreuer: | Kai Altrichter |
| Physiotherapeuten: | Wiebke Bohnhoff |

| Siebenmeterkiller | 7m | davon gehalten | Quote |
|-------------------|----|-------------------|-------|
| Florian Schmidt | 44 | 15 | 34% |
| Kai Altrichter | 0 | 0 | - |
| Torsten Wild | 46 | 10 | 22% |
| Summe | 90 | 25 | 28% |

Wir unterstützen die Handballabteilung des Ahrensburger TSV und sind Ihr kompetenter Ansprechpartner für Veranstaltungen jeder Art.



Tel.: 0 41 02 / 2 30 - 0

Wir bieten Ihnen:

- * 8 großzügige Räumlichkeiten für bis zu 250 Personen
- * Professionellen Rundum-Service durch unser junges, dynamisches Team
- * Wahre Gaumenfreuden im Restaurant „Marron“
- * Besinnliche Kaffestunden in unserem Café



| Nr. | Name | Position | Geb.-Datum | Größe | im Team seit | Spiele | Tore |
|-----|---------------------|----------|------------|-------|--------------|--------|-------|
| 1 | Sebastian Prothmann | TW | 06.03.1986 | 1,87 | 1994 | 19 | 0 |
| 12 | Tony Gúdokeit | TW | 26.02.1976 | 1,90 | 1985 | 19 | 0 |
| 16 | Christian Woito | TW | 30.09.1986 | 1,80 | 2001 | 0 | 0 |
| | Michael Krieter | TW | 21.08.1963 | 1,91 | 2000 | 2 | 1 |
| | Olaf Crölle | TW | | | 2004 | 0 | 0 |
| | Sven Thormann | RL | 02.06.1982 | 1,95 | 1996 | 9 | 75/20 |
| | Alexander Rauch | RM | 04.02.1981 | 1,80 | 1990 | 9 | 65/21 |
| 7 | Michael Haß | RL/RM/RR | 13.09.1968 | 1,88 | 2003 | 21 | 63 |
| 3 | Nico Grunke | RA | 08.03.1980 | 1,77 | 1990 | 21 | 62 |
| 14 | Manuel Evora | RA | 15.12.1985 | 1,78 | 1998 | 16 | 62/37 |
| 5 | Stephan Riediger | KM | 15.11.1980 | 1,94 | 1990 | 21 | 57/2 |
| 6 | Thomas Klotzki | RL/RM/RR | 16.09.1983 | 1,90 | 2003 | 21 | 50/14 |
| 17 | Andre Kollmorgen | KM | 25.02.1981 | 1,79 | 1991 | 20 | 48 |
| 2 | Said Evora | RL/RM/RR | 18.08.1983 | 1,81 | 1997 | 22 | 27/5 |
| | Mathias Schwarzer | LA | 21.01.1985 | 1,85 | 1994 | 12 | 17/2 |
| 8 | Robert Delinac | RL/RM/RR | 24.11.1985 | 1,93 | 2001 | 5 | 11/2 |
| | Carsten Kommoß | RA | 27.01.1981 | 1,80 | 2003 | 1 | 9/4 |
| | Dirk Machner | | | | | 6 | 7 |
| | Erik Müller | RL/RR | | | | 2 | 5 |
| 4 | Robert Frahm | RL/RM/RR | 11.02.1986 | 1,87 | 2001 | 10 | 5 |
| | Marius Seider | LA | 14.02.1985 | 1,77 | 1993 | 2 | 3 |
| | Matthias Günther | KM | 11.10.1976 | 1,90 | 2002 | 1 | 2 |
| | Mathias Paul | | | | | 2 | 1 |
| 9 | Tim Schneidewind | LA | 10.07.1985 | 1,83 | 1994 | 12 | 1 |
| | Jens Rose | KM | 30.03.1985 | 1,88 | 1993 | 2 | 0 |
| | Ronald Mann | RL/RR | | | | 0 | 0 |

**Sicherheit für ein
aktives Freizeitleben.**

Haben Sie schon mal darüber nachgedacht, was passiert wenn Sie einen Sport- oder Freizeitunfall haben? Unsere Unfallversicherung bietet Ihnen einen umfangreichen Risikoschutz vor den finanziellen Folgen eines Unfalls beim Sport oder in der Freizeit. Rund um die Uhr und weltweit.

SIGNAL IDUNA. Genau das, was ich brauche.



HAUPTVERTRETUNG WOLFGANG WIENER
 Hamburger Straße 3-5 ● 22926 Ahrensburg
 Telefon (04102) 60 44 40 ● Telefax (04102) 60 44 41
 Mobil 0177 / 6 98 11 55



SCHWARZE & CONSORT. GmbH
Quartiersleute und Lagerungsgeschäft
gegründet 1844

Wir investieren
in maximale Lagerhaltung,
Logistik und Service.



(0 40) 78 09 61-0

ATSV HANDBALL SUPPORTERS e. V.

c/o Gerd Wollesen
Otto-Schumann-Str. 13 a
22926 Ahrensburg

Werden Sie Mitglied bei den **ATSV HANDBALL SUPPORTERS e. V.**

Der Ahrensburger TSV - Handball-Regional- und Oberliga-Teams mit Zukunft!

Junge leistungsfähige Spieler, erfahrene und engagierte Trainer, ein begeisterungsfähiges Umfeld und natürlich

viele ATSV-Fans bei jedem Heimspiel.

Wir wollen auf den bisherigen Erfolgen aufbauen, und es wird intensiv gearbeitet - auf dem Spielfeld und hinter den Kulissen. Wir wollen ein stabiles finanzielles Fundament schaffen, um die 1. Herren-, 1. Damenmannschaft und die Handballabteilung insgesamt zu unterstützen, damit junger, talentierter Nachwuchs in Ahrensburg bleibt, um auch zukünftig Spitzenhandball in dieser Region zu ermöglichen.

Deshalb brauchen wir jetzt Ihre Hilfe.

Ermöglichen Sie uns durch Ihr finanzielles Engagement, in Ahrensburg Spitzenhandball zu etablieren. Unterstützen Sie die ATSV-Teams.

Die Idee:

Privatpersonen und Firmen finden sich in unserem Kreis zusammen

Mitgliedsbeitrag:

monatlich ab 1,- Euro
(+ Ihre Spende)

Der Name:

ATSV Handball
Supporters

Das Ziel:

Die Leistungen unserer Mannschaften noch weiter steigern helfen, damit die Ziele erreicht werden.

Der Dank:

- Spitzenhandball in Ahrensburg
- einer Gemeinschaft von engagierten Personen anzugehören
- mit der Mannschaft zu werben

Sind Sie interessiert?

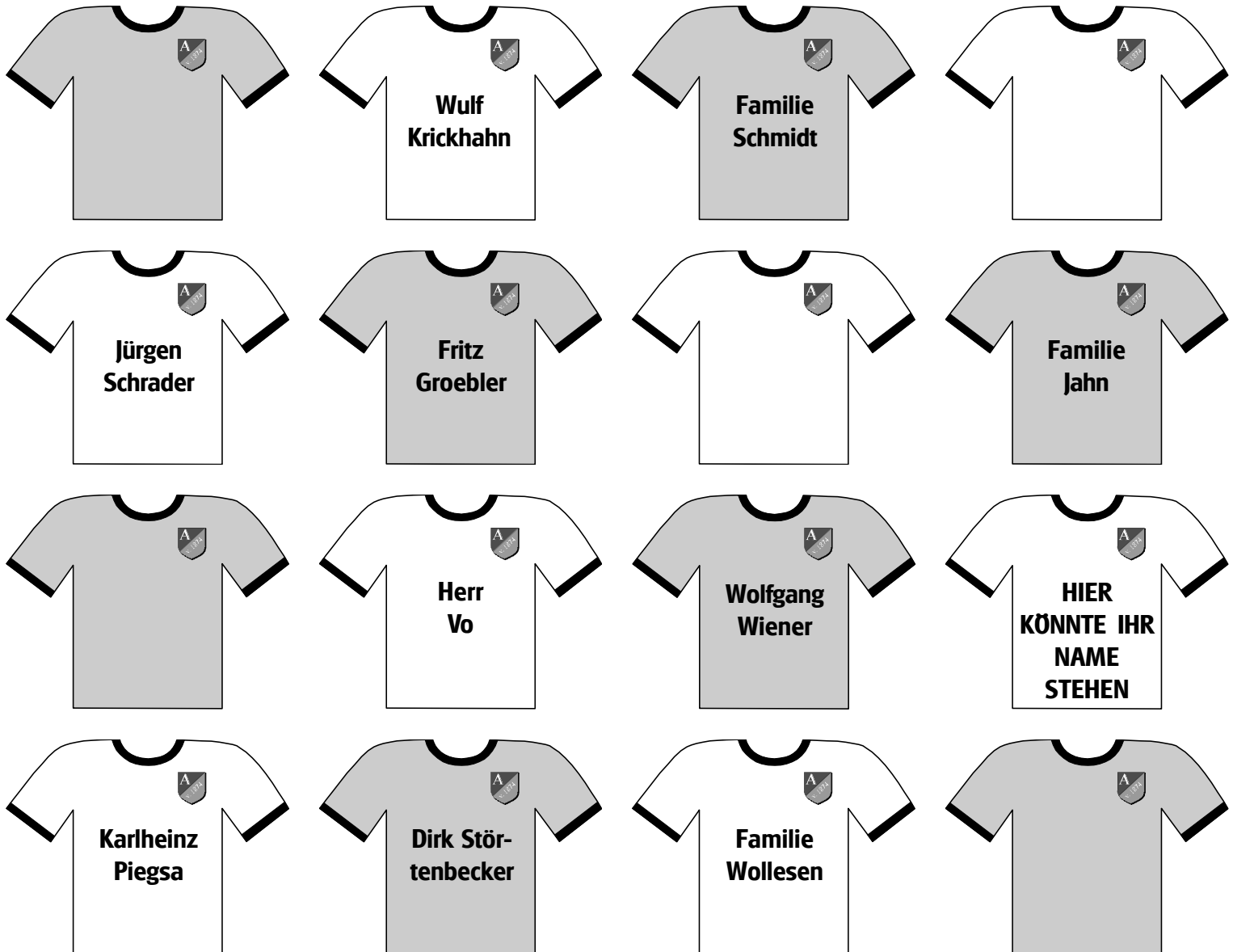
Dann sprechen Sie bitte mit:

| | |
|----------------------|----------------------|
| Gerd Wollesen | Tel.: 04102 - 43074 |
| Klaus-Dieter Schmidt | Tel.: 04102 - 58626 |
| Wulf Krickhahn | Tel.: 04102 - 43752 |
| Wolfgang Wiener | Tel.: 04102 - 58246 |
| Kai Altrichter | Tel.: 04102 - 42073 |
| Tobias Engel | Tel.: 04102 - 460812 |





Wir unterstützen attraktiven Handball in Ahrensburg.



**KÜCHEN
WEGENER
IHR KÜCHENPARTNER**

Große Straße 16 ♦ 22926 Ahrensburg

Tel. 041 02 - 553 92 ♦ Tel. 041 02 - 322 21 ♦ Fax 041 02 - 578 33



Wir unterstützen attraktiven Handball in Ahrensburg.



Jeans Passage

IHR JEANSER

Siegfried Schreyer
Große Straße 18
22926 Ahrensburg
Tel.: (04102) 31369





1. Damen - TSV Ellerbek II 30:21 (16:11)

Wie schon in der Hinrunde haben wir nach einer kleinen Durststrecke endlich wieder gewonnen. Und diesmal fing es auch gleich gut an. Wir konnten sofort in Führung gehen. Zwar folgten uns die Ellerbekerinnen erst einmal auf Fuß und Tritt, aber dann konnten wir uns langsam weiter absetzen. In diesem Spiel klappten unsere Kombinationen, und Iske war mit ihren acht Feldtoren, wie bereits im Hinspiel, in Bestform. In der Abwehr stand unser Block optimal, und es konnte so unserer schnelles Tempopspiel gut eingeleitet werden.

Doch das Beste für uns war die eigene Einwechselung der Ellerbeker Spielertrai-

nerin. In dieser Zeit bauten wir unseren Vorsprung sicher aus. „Schönen Dank,

| Aufstellung Bramfelder SV | | |
|---------------------------|----------------------|----------|
| Nr. | Name | Position |
| | Kirsten Jarchow | TW |
| | Tina Hamers | TW |
| | Particia Stahmer | |
| | Bettina Winterberg | |
| | Katarina Klus | |
| | Melanie Schlagregen | |
| | Ulrike Rührer | |
| | Kerstin Klostermeier | |
| | Saskia Witt | |
| | Karin Mahn | |
| | Susanne Pötsch | |
| | Dunja Techen | |
| | Kristina Johannssen | |
| | Meike Hermann | |
| | Kathrin Herzberg | T |
| | Sandra Petters | T |

Ellerbek“.

Kurz vor der Pause spielten wir dann eine 5:1-Deckung, die das Spiel der Ellerbekerinnen weitgehend unterbrach.

So gingen wir mit einer 16:11-Führung in die Halbzeit, blieben allerdings nicht lange, da

Tilo nicht viel zu sagen brauchte, außer: Wir sollen so weiter machen, wie in der ersten Halbzeit. Die Startprobleme fielen in der zweiten Halbzeit gering aus, und die Ellerbekerinnen setzten wieder auf ihre Trainerin. So konnten wir sicher den Vorsprung ausbauen. Mit viel Übersicht spielten wir unsere Chancen erneut heraus, die besonders in den

Die nächsten Spiele der 1. Damen

| Datum | Zeit | Gegner | Halle |
|--------------|-----------|--------|--------------|
| Sa. 24.04.04 | 19.00 Uhr | HT 16 | Sorbenstraße |



Aufstellung 1. Damen

| Nr. | Name | Alter | Position | Tore | 7m |
|-----|-----------------------|-------|----------|------|----|
| 12 | Manuela Pacher | 34 | TW | 0 | 0 |
| 2 | Iske Eckermann | 24 | RL/KM | 70 | 12 |
| 3 | Imke Stoetzer | 34 | RR | 37 | 0 |
| 4 | Marion Nommensen | 30 | LA/KM | 35 | 4 |
| 5 | Julia Carl | 26 | RA | 21 | 3 |
| 6 | Nadine Siemsen | 29 | RR/RA | 25 | 0 |
| 7 | Julia Kögel | 21 | RM | 69 | 17 |
| 8 | Silke Schöning | 26 | KM | 105 | 11 |
| 9 | Simona Stahl | 19 | LA/RA | 10 | 0 |
| 10 | Lena Radlof | 21 | RL/RM | 72 | 16 |
| 16 | Christiane Hübschmann | 17 | TW | 0 | 0 |
| 11 | Mirja Skomrock | 18 | LA/RL | 2 | 1 |
| T | Tilo Labs | 34 | Bank | 446 | 64 |
| CoT | Lutz Krickhahn | 34 | Bank | | |

letzten 20 Minuten von Jojo sehr gut ausgenutzt wurden.

Im Großen und Ganzen sind wir mit unserer Lei-

stung zufrieden und könnten unserem Publikum endlich wieder mal ein schönes Spiel zeigen. Nun läuft der Countdown und wir müssen

alles gewinnen und auf einen Ausrutscher von Rissen/Wedel warten. Also drückt uns die Daumen und unterstützt uns weiter so.

Seit
50 Jahren

Der Friseur, wo sich viele Sportler treffen!

DAMEN- UND HERRENSALON

PETER DAVIDS

Rantzaustraße 120 - 22926 Ahrensburg

Telefon 0 41 02 - 5 27 52

Modisch aktuell in Schnitt, Form, Pflege und Farbe!



Tabelle Oberliga Frauen

| Platz | Mannschaft | Spiele | Tore | | Punkte |
|-------|---------------------|--------|-----------|------|---------|
| 1. | HSG Rissen/Wedel | 19 | 432 : 363 | +69 | 28 : 10 |
| 2. | Ahrensburger TSV | 19 | 446 : 379 | +67 | 27 : 11 |
| 3. | Hamburger SV | 19 | 389 : 333 | +56 | 25 : 13 |
| 4. | Bramfelder SV | 19 | 437 : 401 | +36 | 23 : 15 |
| 5. | TSV Wandsetal | 19 | 453 : 424 | +29 | 22 : 16 |
| 6. | TH Eilbeck | 19 | 398 : 332 | +66 | 22 : 16 |
| 7. | SC Alstertal-L'horn | 19 | 453 : 426 | +27 | 20 : 18 |
| 8. | SG Harburg | 19 | 420 : 424 | -4 | 20 : 18 |
| 9. | HSG Sasel/DUWO | 19 | 405 : 399 | +6 | 18 : 20 |
| 10. | TSV Ellerbek II | 19 | 410 : 438 | -28 | 16 : 22 |
| 11. | HG Norderstedt | 19 | 383 : 519 | -136 | 5 : 33 |
| 12. | HT 16 II | 19 | 294 : 485 | -191 | 2 : 36 |

Die Tore fielen durch: Iske Eckermann 9/1, Julia Kögel 6, Silke Schöning 5, Lena Radlof 4/2, Marion Nommensen, Imke Stoetzer je 3.

Sa, 17.04.04

So, 18.04.04

Der Frauen-Oberligaspieltag

Rissen - Alstertal

Sasel - Norderstedt

Wandsetal - HT 16

Eilbek - Ellerbek

HSV - Harburg



DIE ÖLHEIZUNG

Modern heizen - Energie sparen

Manfred + Norbert



HAUPT

HEIZÖL - KOHLEN - FUTTER - GARTENBEDARF



Ladestraße - 22926 Ahrensburg - (0 41 02) 5 25 15 oder 5 24 65



Ihr Partner für spezielle Aufgaben rund um den Container

28237 Bremen - Windhukstraße 20-26

Tel.: 04 21 / 6 94 35-0 - Fax: 04 21 / 6 94 35-10

27580 Bremerhaven - Amerikaring 21

Tel.: 04 71 / 9 83 95-0 - Fax: 04 71 / 9 83 95-19

www.addicks.de

E-Mail: zentrale@addicks.de



Name: Manuela „Manu“
Pacher
Nr.: 16
Position: Torwart
Geb.: 22.03.1969
Beruf: Schneidermeisterin
Saisonziel: Klassenerhalt



Name: Iske Eckermann
Nr.: 2
Position: Rückraum links/
rechts, Kreis
Geb.: 23.02.1979
Beruf: Industriefachwirtin
Saisonziel: 1.-3. Platz und
Spaß an den Spielen



Name: Imke „Immi“ Stoezter
Nr.: 3
Position: Rückraum rechts/links
Geb.: 21.04.1969
Beruf: Arzthelferin
Saisonziel: 1.-4.



Name: Marion Nommensen
Nr.: 4
Position: Linksaußen, Kreis
Geb.: 25.07.1973
Beruf: Groß- und Außenhandelskauffrau
Saisonziel: oberes Drittel



Name: Julia Carl
Nr.: 5
Position: Rechtsaußen
Geb.: 28.01.1977
Beruf: Physiotherapeutin
Saisonziel: Tabellenplatz
möglichst weit oben und
weiter Neues lernen

Name: Nadine Siemsen
Nr.: 6
Position: RR/RA
Geb.: 07.03.1975
Beruf: Lehrerin
Saisonziel: viel Spaß ohne
Verletzung



Name: Julia „Jojo“ Kögel
Nr.: 7
Position: Rückraum Mitte
Geb.: 14.09.1982
Beruf: Studentin
Saisonziel: Aufstieg



Playstation.

Der Audi TT Roadster. Driven by instict.



Wenn Sie den höchsten Fun-Level erreichen wollen, lernen Sie den Audi TT Roadster kennen. Er bringt als erster seiner Klasse 225 PS mit dem permanenten Allradantrieb quattro in jeder Situation souverän auf die Straße. Überzeugen Sie sich selbst.

Wir freuen uns auf Sie.



HERBERT WARNKE
GMBH + CO KG
GÄNSEBERG 7
22926 AHRENSBURG
TEL.: 04102-490 9-0
FAX: 04102-430 20



Name: Silke Schöning
Nr.: 8
Position: Kreis
Geb.: 06.02.1978
Beruf: Goldschmiedin
Saisonziel: Aufstieg



Name: Simona „Moni“ Stahl
Nr.: 9
Position: Rechtsaußen
Geb.: 19.11.1984
Beruf: Schülerin
Saisonziel: oberes Drittel



Name: Lena Radlof
Nr.: 10
Position: Rückraum links
Geb.: 08.08.1982
Beruf: Studentin (Lehramt)
Saisonziel: Hamburger Meister



Name: Tilo Labs
Position: Trainer
Geb.: 20.06.1969
Beruf: Kundenberater
Saisonziel: Bis zur Halbserie mal sehen,
dann höher definieren



Name: Lutz Krickhahn
Position: Co-Trainer
Geb.: 05.03.1970
Beruf: Bankkaufmann
Saisonziel: 1.-3. Platz

Name: Christiane Hübschmann
(A-Jugend)
Nr.: 1
Position: Torwart
Geb.: 22.05.1986
Beruf: Schülerin
Saisonziel: Klassenerhalt



Name: Mirja „Miri“ Skomrock (A-Jugend)
Nr.: 11
Position: Linksaußen/
Rückraum links
Geb.: 18.02.1986
Beruf: Schülerin
Als Kind wollte ich werden: A-Jugend und
1. Damen oben mitspielen

Fleischerfachgeschäft Fritz Wolgast

Inh. Thorsten Grage

Fleisch- und Wurstspezialitäten aus eigener Herstellung - kalte Platten - exquisite Buffets - Geschirr-, Mobiliar- und Zeltverleih

NEU - "RESTAURANTE ZUR ALTEN REMISE" - NEU

im Kulturzentrum Marstall, Ahrensburger Schloß, Lübecker Str. 6



Manhagener Allee 10 a, 22926 Ahrensburg

Haberkamp 3 - Großhansdorf - 6 29 27

Fax (0 41 02) 18 81

Fu 01 71/312 02 00

eMail: wolgast@t-online.de

Tel. 5 34 80



Die 1. Damenmannschaft des ATSV. Hintere Reihe von links: Trainer Tilo Labs, Mirja Skorock (A-Jgd.), Imke Stoetzer, Lena Radlof, Marion Nommensen, Iske Eckermann, Co-Trainer Lutz Krickhahn. Vordere Reihe von links: Julia Carl, Julia Kögel, Simona Stahl, Manuela Pacher, Christiane Hübschmann (A-Jgd.), Nadine Siensen, Silke Schöning.



AHRENSBURGER
STADTFORUM

Für Handel, Gewerbe und Tourismus e.V.

www.ahrensburger-stadtforum.de



Schiffsmeldedienst GmbH

SMD

Bubendeyweg 33 - 21129 Hamburg
Tel.: 0 40 / 7 40 24 58 - Fax: 0 40 / 7 40 24 92





1. Herren - Regionalliga Nordost

| | | | | | | | | |
|-----------|--------------------------|----------------|----------|----------|-----------|------------------|-------------|----------------|
| 1 | HSV BW Insel Usedom | 25 / 30 | 23 | 2 | 0 | 810 : 624 | +186 | 48 : 2 |
| 2 | HC Empor Rostock | 25 / 30 | 22 | 1 | 2 | 822 : 553 | +269 | 45 : 5 |
| 3 | DHK Flensburg | 25 / 30 | 20 | 2 | 3 | 884 : 727 | +157 | 42 : 8 |
| 4 | VfL Bad Schwartau | 25 / 30 | 16 | 2 | 7 | 676 : 601 | +75 | 34 : 16 |
| 5 | Bramstedter TS | 25 / 30 | 14 | 3 | 8 | 785 : 710 | +75 | 31 : 19 |
| 6 | TSV Ellerbek | 25 / 30 | 13 | 3 | 9 | 732 : 734 | -2 | 29 : 21 |
| 7 | ATSV Stockelsdorf | 25 / 30 | 11 | 4 | 10 | 731 : 738 | -7 | 26 : 24 |
| 8 | SG Wilhelmsburg | 25 / 30 | 10 | 1 | 14 | 614 : 697 | -83 | 21 : 29 |
| 9 | SV Fort. Neubrandenburg | 25 / 30 | 10 | 0 | 15 | 705 : 754 | -49 | 20 : 30 |
| 10 | MTV Herzhorn | 25 / 30 | 9 | 1 | 15 | 616 : 657 | -41 | 19 : 31 |
| 11 | Bad Doberaner SV | 25 / 30 | 8 | 2 | 15 | 637 : 715 | -78 | 18 : 32 |
| 12 | Oranienburger HC | 25 / 30 | 7 | 2 | 16 | 680 : 756 | -76 | 16 : 34 |
| 13 | HSG Nord-NF | 25 / 30 | 7 | 1 | 17 | 676 : 729 | -53 | 15 : 35 |
| 14 | Ahrensburger TSV | 25 / 30 | 6 | 2 | 17 | 625 : 746 | -121 | 14 : 36 |
| 15 | SV Post Telekom Schwerin | 25 / 30 | 5 | 2 | 18 | 585 : 727 | -142 | 12 : 38 |
| 16 | HSG Sasel/Duwo | 25 / 30 | 5 | 0 | 20 | 647 : 757 | -110 | 10 : 40 |

2. Herren - III. Liga Männer Gruppe 2

| | | | | | | | | |
|----------|----------------------------|----------------|-----------|----------|----------|------------------|------------|----------------|
| 1 | SC Poppenbüttel 3 | 17 / 18 | 14 | 1 | 2 | 434 : 319 | +115 | 29 : 5 |
| 2 | SG Bergedorf/Kirchwerder 2 | 17 / 18 | 12 | 1 | 4 | 411 : 377 | +34 | 25 : 9 |
| 3 | Bramfelder SV 1 | 17 / 18 | 10 | 1 | 6 | 396 : 345 | +51 | 21 : 13 |
| 4 | Ahrensburger TSV 2 | 17 / 18 | 10 | 1 | 6 | 407 : 389 | +18 | 21 : 13 |
| 5 | TH Eilbeck 2 | 17 / 18 | 10 | 0 | 7 | 388 : 378 | +10 | 20 : 14 |
| 6 | SC Victoria 1 | 17 / 18 | 8 | 1 | 8 | 360 : 352 | +8 | 17 : 17 |
| 7 | HSG OA/FTV 1 | 17 / 18 | 6 | 0 | 11 | 358 : 395 | -37 | 12 : 22 |
| 8 | Hoisbütteler SV 1 | 17 / 18 | 4 | 1 | 12 | 334 : 407 | -73 | 9 : 25 |
| 9 | SC Condor 1 | 16 / 18 | 4 | 0 | 12 | 354 : 444 | -90 | 8 : 24 |
| 10 | HSG Sasel/Duwo 3 | 16 / 18 | 3 | 0 | 13 | 319 : 355 | -36 | 6 : 26 |

Stand: 01.04.2004

Quelle: www.sis-handball.de

03./18.04.2004



3. Herren - IV. Liga Männer Gruppe 2

| | | | | | | | | |
|---|---------------------------|---------|----|---|----|-----------|-----|---------|
| 1 | Ahrensburger TSV 3 | 16 / 16 | 13 | 1 | 2 | 394 : 334 | +60 | 27 : 5 |
| 2 | AMTV 4 | 15 / 16 | 13 | 0 | 2 | 377 : 310 | +67 | 26 : 4 |
| 3 | HG Norderstedt 5 | 15 / 16 | 10 | 1 | 4 | 306 : 263 | +43 | 21 : 9 |
| 4 | Wandsbek-Jenfeld 81 1 | 15 / 16 | 9 | 1 | 5 | 348 : 289 | +59 | 19 : 11 |
| 5 | Meiendorfer SV 1 | 14 / 16 | 5 | 2 | 7 | 264 : 284 | -20 | 12 : 16 |
| 6 | TSV Hohenhorst 1 | 14 / 16 | 4 | 1 | 9 | 288 : 315 | -27 | 9 : 19 |
| 7 | Niendorfer TSV 3 | 15 / 16 | 4 | 1 | 10 | 263 : 304 | -41 | 9 : 21 |
| 8 | TSC Wellingsbüttel 1 | 15 / 16 | 3 | 1 | 11 | 256 : 318 | -62 | 7 : 23 |
| 9 | Hoisdütteler SV 2 | 15 / 16 | 2 | 0 | 13 | 281 : 360 | -79 | 4 : 26 |

4. Herren - V. Liga Männer Gruppe 2

| | | | | | | | | |
|----|---------------------------|---------|----|---|----|-----------|------|---------|
| 1 | SV Bergstedt 2 | 16 / 18 | 15 | 0 | 1 | 412 : 289 | +123 | 30 : 2 |
| 2 | Ahrensburger TSV 4 | 17 / 18 | 15 | 0 | 2 | 432 : 326 | +106 | 30 : 4 |
| 3 | HG Hamburg-Barmbek 6 | 17 / 18 | 11 | 1 | 5 | 375 : 295 | +80 | 23 : 11 |
| 4 | TuS Berne 1 | 16 / 18 | 10 | 0 | 6 | 374 : 323 | +51 | 20 : 12 |
| 5 | HG Norderstedt 7 | 17 / 18 | 10 | 0 | 7 | 360 : 323 | +37 | 20 : 14 |
| 6 | Wandsbek 72 2 | 17 / 18 | 5 | 1 | 11 | 291 : 376 | -85 | 11 : 23 |
| 7 | HTBU 2 | 16 / 18 | 5 | 0 | 11 | 315 : 356 | -41 | 10 : 22 |
| 8 | SV Großhansdorf 2 | 15 / 18 | 4 | 0 | 11 | 283 : 389 | -106 | 8 : 22 |
| 9 | Bramfelder SV 2 | 16 / 18 | 4 | 0 | 12 | 299 : 371 | -72 | 8 : 24 |
| 10 | Meiendorfer SV 2 | 17 / 18 | 2 | 0 | 15 | 319 : 412 | -93 | 4 : 30 |

Cut & Style

Frisörbetrieb Beate Röhrs

Lohe 2-4 - 22926 Ahrensburg

Gutschein in Höhe
von 2,50 Euro

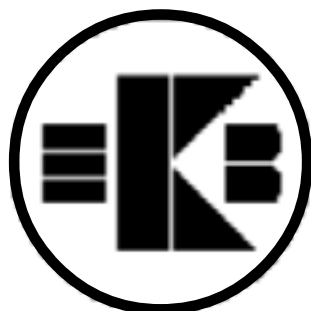


Senioren - II. Liga Senioren Gruppe 1

| | | | | | | | | |
|----------|---------------------------|----------------|----------|----------|----------|------------------|------------|----------------|
| 1 | Grün-Weiß Eimsbüttel 1 | 18 / 20 | 16 | 0 | 2 | 314 : 217 | +97 | 32 : 4 |
| 2 | Hamburger SV 1 | 16 / 20 | 13 | 0 | 3 | 320 : 218 | +102 | 26 : 6 |
| 3 | TSV Wandsetal 1 | 19 / 20 | 12 | 1 | 6 | 343 : 276 | +67 | 25 : 13 |
| 4 | HG Norderstedt 2 | 19 / 20 | 9 | 1 | 9 | 296 : 302 | -6 | 19 : 19 |
| 5 | SG Wilhelmsburg 1 | 18 / 20 | 9 | 0 | 9 | 316 : 311 | +5 | 18 : 18 |
| 6 | HSG Rissen/Wedel 1 | 17 / 20 | 8 | 1 | 8 | 318 : 309 | +9 | 17 : 17 |
| 7 | Elmshorner MTV 1 | 17 / 20 | 8 | 0 | 9 | 201 : 251 | -50 | 16 : 18 |
| 8 | Altona 93 1 | 18 / 20 | 7 | 1 | 10 | 288 : 297 | -9 | 15 : 21 |
| 9 | Ahrensburger TSV 1 | 17 / 20 | 6 | 2 | 9 | 240 : 274 | -34 | 14 : 20 |
| 10 | Billstedt-Horn 1 | 17 / 20 | 5 | 0 | 12 | 247 : 272 | -25 | 10 : 24 |
| 11 | SC Alstertal-L'horn 1 | 18 / 20 | 1 | 0 | 17 | 212 : 368 | -156 | 2 : 34 |

1. Damen - Oberliga

| | | | | | | | | |
|----------|---------------------------|----------------|-----------|----------|----------|------------------|------------|----------------|
| 1 | HSG Rissen/Wedel | 19 / 22 | 12 | 4 | 3 | 432 : 363 | +69 | 28 : 10 |
| 2 | Ahrensburger TSV 1 | 19 / 22 | 13 | 1 | 5 | 446 : 379 | +67 | 27 : 11 |
| 3 | Hamburger SV | 19 / 22 | 11 | 3 | 5 | 389 : 333 | +56 | 25 : 13 |
| 4 | Bramfelder SV | 19 / 22 | 9 | 5 | 5 | 437 : 401 | +36 | 23 : 15 |
| 5 | TH Eilbeck 1 | 19 / 22 | 9 | 4 | 6 | 398 : 332 | +66 | 22 : 16 |
| 6 | TSV Wandsetal | 19 / 22 | 9 | 4 | 6 | 453 : 424 | +29 | 22 : 16 |
| 7 | SC Alstertal-L'horn | 19 / 22 | 9 | 2 | 8 | 453 : 426 | +27 | 20 : 18 |
| 8 | SG Harburg | 19 / 22 | 9 | 2 | 8 | 420 : 424 | -4 | 20 : 18 |
| 9 | HSG Sasel/Duwo | 19 / 22 | 7 | 4 | 8 | 405 : 399 | +6 | 18 : 20 |
| 10 | TSV Ellerbek 2 | 19 / 22 | 6 | 4 | 9 | 410 : 438 | -28 | 16 : 22 |
| 11 | HG Norderstedt | 19 / 22 | 2 | 1 | 16 | 383 : 516 | -133 | 5 : 33 |
| 12 | HT 16 Hamburg 2 | 19 / 22 | 1 | 0 | 18 | 294 : 485 | -191 | 2 : 36 |



EKB CONTAINER LOGISTIK

GmbH & Co. KG



2. Damen - II. Liga Frauen Gruppe 2

| | | | | | | | | |
|----------|-------------------------|----------------|-----------|----------|----------|------------------|------------|----------------|
| 1 | Eimsbütteler TV | 19 / 22 | 16 | 2 | 1 | 368 : 261 | +107 | 34 : 4 |
| 2 | TH Eilbeck | 19 / 22 | 12 | 3 | 4 | 339 : 268 | +71 | 27 : 11 |
| 3 | Ahrensburger TSV | 19 / 22 | 10 | 3 | 6 | 304 : 265 | +39 | 23 : 15 |
| 4 | HT 16 Hamburg | 19 / 22 | 10 | 3 | 6 | 292 : 278 | +14 | 23 : 15 |
| 5 | TSG Bergedorf | 19 / 22 | 8 | 3 | 8 | 312 : 287 | +25 | 19 : 19 |
| 6 | TV Fischbek | 18 / 22 | 8 | 2 | 8 | 269 : 302 | -33 | 18 : 18 |
| 7 | HG Norderstedt | 18 / 22 | 7 | 2 | 9 | 258 : 277 | -19 | 16 : 20 |
| 8 | SG Wilhelmsburg | 19 / 22 | 7 | 2 | 10 | 253 : 285 | -32 | 16 : 22 |
| 9 | SG Altona | 19 / 22 | 6 | 3 | 10 | 309 : 325 | -16 | 15 : 23 |
| 10 | Wandsbek-Jenfeld 81 | 19 / 22 | 7 | 0 | 12 | 277 : 317 | -40 | 14 : 24 |
| 11 | SC Teutonia | 19 / 22 | 5 | 2 | 12 | 324 : 386 | -62 | 12 : 26 |
| 12 | Bramfelder SV 2 | 19 / 22 | 4 | 1 | 14 | 232 : 286 | -54 | 9 : 29 |

3. Damen - V. Liga Frauen Gruppe 2

| | | | | | | | | |
|----------|---------------------------|----------------|----------|----------|----------|------------------|------------|----------------|
| 1 | SG Altona 5 | 10 / 12 | 10 | 0 | 0 | 161 : 89 | +72 | 20 : 0 |
| 2 | Meiendorfer SV 1 | 10 / 12 | 8 | 0 | 2 | 151 : 105 | +46 | 16 : 4 |
| 3 | Ahrensburger TSV 3 | 11 / 12 | 6 | 0 | 5 | 151 : 129 | +22 | 12 : 10 |
| 4 | TSC Wellingsbüttel 1 | 11 / 12 | 5 | 1 | 5 | 143 : 150 | -7 | 11 : 11 |
| 5 | HG Norderstedt 5 | 10 / 12 | 4 | 1 | 5 | 124 : 131 | -7 | 9 : 11 |
| 6 | HG Hamburg-Barmbek 3 | 10 / 12 | 2 | 0 | 8 | 102 : 154 | -52 | 4 : 16 |
| 7 | SC Alstertal-L'horn 6 | 10 / 12 | 0 | 0 | 10 | 91 : 165 | -74 | 0 : 20 |



KARL GROSS
GmbH & Co. Kommanditgesellschaft
Gegründet 1876

INTERNATIONALE SPEDITION



Männliche A-Jugend - II. Liga Gruppe 1

| | | | | | | | | |
|----------|----------------------------|----------------|----------|----------|----------|------------------|------------|---------------|
| 1 | SG Bergedorf/Kirchwerder 1 | 11 / 22 | 11 | 0 | 0 | 254 : 153 | +101 | 22 : 0 |
| 2 | Barmstedter MTV 1 | 11 / 22 | 9 | 0 | 2 | 245 : 189 | +56 | 18 : 4 |
| 3 | Ahrensburger TSV 1 | 11 / 22 | 9 | 0 | 2 | 249 : 200 | +49 | 18 : 4 |
| 4 | THB Hamburg 03 1 | 11 / 22 | 7 | 1 | 3 | 265 : 219 | +46 | 15 : 7 |
| 5 | TSV Buchholz 08 1 | 11 / 22 | 7 | 0 | 4 | 232 : 215 | +17 | 14 : 8 |
| 6 | Blau-Weiß 96 Schenefeld 1 | 11 / 22 | 5 | 0 | 6 | 215 : 205 | +10 | 10 : 12 |
| 7 | TH Quickborn 1 | 11 / 22 | 3 | 2 | 6 | 221 : 239 | -18 | 8 : 14 |
| 8 | SG Harburg 1 | 11 / 22 | 2 | 3 | 6 | 167 : 209 | -42 | 7 : 15 |
| 9 | Bramfelder SV 1 | 10 / 22 | 3 | 0 | 7 | 213 : 244 | -31 | 6 : 14 |
| 10 | TSV Uetersen 1 | 11 / 22 | 2 | 1 | 8 | 159 : 200 | -41 | 5 : 17 |
| 11 | SG Hamburg Nord 2 | 10 / 22 | 2 | 0 | 8 | 128 : 172 | -44 | 4 : 16 |
| 12 | Rellinger TV 1 | 11 / 22 | 1 | 1 | 9 | 161 : 264 | -103 | 3 : 19 |

Männliche B-Jugend - II. Liga Gruppe 2

| | | | | | | | | |
|----------|---------------------------|----------------|----------|----------|----------|------------------|------------|----------------|
| 1 | SC Alstertal-L'horn 2 | 13 / 16 | 12 | 0 | 1 | 329 : 247 | +82 | 24 : 2 |
| 2 | VfL Pinneberg 2 | 15 / 16 | 10 | 0 | 5 | 333 : 313 | +20 | 20 : 10 |
| 3 | AMTV 2 | 14 / 16 | 9 | 1 | 4 | 302 : 221 | +81 | 19 : 9 |
| 4 | Ahrensburger TSV 1 | 14 / 16 | 8 | 1 | 5 | 327 : 287 | +40 | 17 : 11 |
| 5 | THB Hamburg 03 2 | 13 / 16 | 7 | 1 | 5 | 269 : 246 | +23 | 15 : 11 |
| 6 | Niendorfer TSV 1 | 14 / 16 | 6 | 1 | 7 | 265 : 295 | -30 | 13 : 15 |
| 7 | TVB Hamburg 1 | 12 / 16 | 2 | 1 | 9 | 253 : 331 | -78 | 5 : 19 |
| 8 | HG Norderstedt 2 | 13 / 16 | 1 | 2 | 10 | 255 : 333 | -78 | 4 : 22 |
| 9 | HG Wandsbek 1 | 12 / 16 | 1 | 1 | 10 | 251 : 311 | -60 | 3 : 21 |



Männliche C-Jugend - II. Liga Gruppe 2

| | | | | | | | | |
|----------|---------------------------|----------------|----------|----------|----------|------------------|------------|---------------|
| 1 | SG Harburg 1 | 14 / 18 | 13 | 0 | 1 | 344 : 220 | +124 | 26 : 2 |
| 2 | HT 16 Hamburg 1 | 14 / 18 | 11 | 0 | 3 | 352 : 235 | +117 | 22 : 6 |
| 3 | Ahrensburger TSV 1 | 14 / 18 | 9 | 1 | 4 | 285 : 235 | +50 | 19 : 9 |
| 4 | Bramfelder SV 1 | 14 / 18 | 8 | 1 | 5 | 282 : 261 | +21 | 17 : 11 |
| 5 | THB Hamburg 03 2 | 14 / 18 | 7 | 1 | 6 | 268 : 275 | -7 | 15 : 13 |
| 6 | AMTV 2 | 14 / 18 | 5 | 0 | 9 | 228 : 258 | -30 | 10 : 18 |
| 7 | TVB Hamburg 1 | 14 / 18 | 4 | 1 | 9 | 265 : 305 | -40 | 9 : 19 |
| 8 | HG Norderstedt 2 | 14 / 18 | 4 | 0 | 10 | 245 : 314 | -69 | 8 : 20 |
| 9 | TH Eilbeck 1 | 15 / 18 | 2 | 1 | 12 | 188 : 306 | -118 | 5 : 25 |
| 10 | TSV Ellerbek 3 | 7 / 18 | 1 | 1 | 5 | 145 : 193 | -48 | 3 : 11 |

Männliche D-Jugend - Oberliga

| | | | | | | | | |
|----------|-------------------------|---------------|----------|----------|----------|------------------|-----------|---------------|
| 1 | Buxtehuder SV 1 | 16 / 18 | 16 | 0 | 0 | 397 : 204 | +193 | 32 : 0 |
| 2 | TuS Esingen 1 | 16 / 18 | 14 | 0 | 2 | 391 : 187 | +204 | 28 : 4 |
| 3 | TSV Ellerbek 1 | 16 / 18 | 10 | 0 | 6 | 330 : 325 | +5 | 20 : 12 |
| 4 | THB Hamburg 03 1 | 15 / 18 | 9 | 0 | 6 | 326 : 259 | +67 | 18 : 12 |
| 5 | HG Norderstedt 1 | 15 / 18 | 6 | 1 | 8 | 296 : 327 | -31 | 13 : 17 |
| 6 | NSV 1 | 15 / 18 | 6 | 1 | 8 | 254 : 302 | -48 | 13 : 17 |
| 7 | Ahrensburger TSV | 8 / 18 | 5 | 0 | 3 | 146 : 139 | +7 | 10 : 6 |
| 8 | TSV Uetersen 1 | 15 / 18 | 4 | 0 | 11 | 246 : 318 | -72 | 8 : 22 |
| 9 | Niendorfer TSV 1 | 14 / 18 | 0 | 1 | 13 | 157 : 318 | -161 | 1 : 27 |
| 10 | SC Alstertal-L'horn 1 | 14 / 18 | 0 | 1 | 13 | 163 : 327 | -164 | 1 : 27 |

Männliche E-Jugend - Gruppe 3

| | | | | | | |
|----|---------------------------|----------------|---------------|------------------|-------------|---------------|
| 1 | Ahrensburger TSV 1 | 15 / 18 | 15 0 0 | 271 : 115 | +156 | 30 : 0 |
| 2 | THB Hamburg 03 1 | 13 / 18 | 10 1 2 | 298 : 141 | +157 | 21 : 5 |
| 3 | AMTV 1 | 14 / 18 | 9 1 4 | 221 : 214 | +7 | 19 : 9 |
| 4 | SG Hamburg Nord 2 | 13 / 18 | 9 0 4 | 210 : 155 | +55 | 18 : 8 |
| 5 | Norderstedter SV 2 | 14 / 18 | 6 1 7 | 177 : 174 | +3 | 13 : 15 |
| 6 | Niendorfer TSV 1 | 14 / 18 | 5 0 9 | 129 : 198 | -69 | 10 : 18 |
| 7 | HG Norderstedt 2 | 14 / 18 | 4 1 9 | 175 : 237 | -62 | 9 : 19 |
| 8 | Blau-Weiß 96 Schenefeld 1 | 14 / 18 | 4 0 10 | 131 : 194 | -63 | 8 : 20 |
| 9 | SV Blankenese | 6 / 18 | 1 0 5 | 36 : 103 | -67 | 2 : 10 |
| 10 | SC Alstertal-L'horn 2 | 13 / 18 | 0 0 13 | 59 : 176 | -117 | 0 : 26 |

Weibliche A-Jugend - Oberliga

| | | | | | | |
|---|---------------------------|---------------|--------------|------------------|------------|---------------|
| 1 | Wandsbek 72 1 | 10 / 12 | 7 2 1 | 210 : 145 | +65 | 16 : 4 |
| 2 | TuS Esingen 1 | 11 / 12 | 7 1 3 | 223 : 174 | +49 | 15 : 7 |
| 3 | TSV Ellerbek 2 | 11 / 12 | 6 0 5 | 181 : 161 | +20 | 12 : 10 |
| 4 | Ahrensburger TSV 1 | 9 / 12 | 5 0 4 | 196 : 153 | +43 | 10 : 8 |
| 5 | HSG Sasel/Duwo 1 | 10 / 12 | 3 1 6 | 197 : 216 | -19 | 7 : 13 |
| 6 | SV Blankenese 1 | 10 / 12 | 2 0 8 | 108 : 235 | -127 | 4 : 16 |
| 7 | Elmshorner MTV | 5 / 12 | 1 0 4 | 54 : 85 | -31 | 2 : 8 |

Weibliche B-Jugend - Oberliga

| | | | | | | |
|----|-------------------------|----------------|--------------|------------------|------------|----------------|
| 1 | Buxtehuder SV | 16 / 18 | 16 0 0 | 350 : 213 | +137 | 32 : 0 |
| 2 | TSV Ellerbek | 16 / 18 | 13 0 3 | 293 : 266 | +27 | 26 : 6 |
| 3 | SG Wilhelmsburg | 15 / 18 | 12 0 3 | 296 : 235 | +61 | 24 : 6 |
| 4 | Ahrensburger TSV | 15 / 18 | 9 0 6 | 252 : 237 | +15 | 18 : 12 |
| 5 | HG Norderstedt | 15 / 18 | 7 0 8 | 277 : 272 | +5 | 14 : 16 |
| 6 | AMTV | 15 / 18 | 6 0 9 | 250 : 241 | +9 | 12 : 18 |
| 7 | TVB Hamburg | 16 / 18 | 6 0 10 | 268 : 330 | -62 | 12 : 20 |
| 8 | SC Alstertal-L'horn | 15 / 18 | 4 0 11 | 194 : 223 | -29 | 8 : 22 |
| 9 | TuS Esingen | 16 / 18 | 3 1 12 | 206 : 268 | -62 | 7 : 25 |
| 10 | TSV Buchholz 08 | 17 / 18 | 1 1 15 | 213 : 314 | -101 | 3 : 31 |



Weibliche C-Jugend - II. Liga Gruppe 2

| | | | | | | | | |
|----------|---------------------------|----------------|----------|----------|-----------|------------------|------------|---------------|
| 1 | TVB Hamburg 1 | 13 / 16 | 12 | 0 | 1 | 254 : 185 | +69 | 24 : 2 |
| 2 | SC Alstertal-L'horn 1 | 13 / 16 | 11 | 0 | 2 | 247 : 137 | +110 | 22 : 4 |
| 3 | TV Fischbek 1 | 15 / 16 | 11 | 0 | 4 | 265 : 200 | +65 | 22 : 8 |
| 4 | Buxtehuder SV 2 | 13 / 16 | 8 | 0 | 5 | 221 : 183 | +38 | 16 : 10 |
| 5 | TSV Buchholz 08 1 | 15 / 16 | 6 | 1 | 8 | 181 : 224 | -43 | 13 : 17 |
| 6 | SC Poppenbüttel 1 | 14 / 16 | 5 | 1 | 8 | 139 : 178 | -39 | 11 : 17 |
| 7 | AMTV 2 | 14 / 16 | 4 | 1 | 9 | 153 : 207 | -54 | 9 : 19 |
| 8 | Ahrensburger TSV 1 | 14 / 16 | 3 | 1 | 10 | 182 : 248 | -66 | 7 : 21 |
| 9 | SG Harburg 1 | 13 / 16 | 0 | 0 | 13 | 109 : 189 | -80 | 0 : 26 |

Weibliche D-Jugend - III. Liga Gruppe 2

| | | | | | | | | |
|----------|---------------------------|----------------|----------|----------|----------|-----------------|------------|---------------|
| 1 | SC Alstertal-L'horn 1 | 11 / 14 | 9 | 0 | 2 | 141 : 59 | +82 | 18 : 4 |
| 2 | THB Hamburg 03 | 12 / 14 | 9 | 0 | 3 | 191 : 114 | +77 | 18 : 6 |
| 3 | TH Quickborn 1 | 12 / 14 | 8 | 1 | 3 | 173 : 127 | +46 | 17 : 7 |
| 4 | HSG Sasel/Duwo 2 | 12 / 14 | 8 | 0 | 4 | 176 : 108 | +68 | 16 : 8 |
| 5 | HG Norderstedt 3 | 13 / 14 | 4 | 2 | 7 | 118 : 152 | -34 | 10 : 16 |
| 6 | TSV Stellingen 88 1 | 12 / 14 | 4 | 1 | 7 | 122 : 155 | -33 | 9 : 15 |
| 7 | Ahrensburger TSV 1 | 11 / 14 | 2 | 0 | 9 | 78 : 176 | -98 | 4 : 18 |
| 8 | SC Poppenbüttel 1 | 13 / 14 | 2 | 0 | 11 | 80 : 188 | -108 | 4 : 22 |

Weibliche E-Jugend - Gruppe 1

| | | | | | | | | |
|----------|---------------------------|----------------|----------|----------|-----------|-----------------|------------|---------------|
| 1 | HG Norderstedt 1 | 11 / 12 | 11 | 0 | 0 | 241 : 106 | +135 | 22 : 0 |
| 2 | HSG Raspo/Sparriesh. 1 | 12 / 12 | 8 | 1 | 3 | 131 : 96 | +35 | 17 : 7 |
| 3 | Buxtehuder SV 1 | 12 / 12 | 7 | 1 | 4 | 185 : 155 | +30 | 15 : 9 |
| 4 | HSG Sasel/Duwo 1 | 11 / 12 | 4 | 0 | 7 | 90 : 109 | -19 | 8 : 14 |
| 5 | SC Alstertal-L'horn 1 | 11 / 12 | 3 | 1 | 7 | 94 : 140 | -46 | 7 : 15 |
| 6 | TSV Ellerbek 1 | 11 / 12 | 3 | 1 | 7 | 86 : 153 | -67 | 7 : 15 |
| 7 | Ahrensburger TSV 1 | 12 / 12 | 2 | 0 | 10 | 87 : 155 | -68 | 4 : 20 |



Ahrensburger



Stadtbackerei

Qualität
Frische
Vielfalt

Zentrale: Kurt-Fischer-Str.10 - 22926 Ahrensburg

Tel.: 04102 - 471237 Fax: 04102 - 471238

E-Mail: prignitz@aol.com



**Weltweite Linienverkehre
Transport - Logistik**

Ihr Ansprechpartner: Gerd Wollesen

NYK LINE (Deutschland) GmbH
Poseidon Haus / Haus 9
Amsinckstrasse 63, 20097 Hamburg
Tel.: +49 (0) 40 33 40 0-162
Fax: +49 (0) 40 33 40 0-276

**NYK LOGISTICS
& MEGACARRIER**



Samstag, 3. April 2004

| | | | |
|-----------|---|------------------------|-------|
| männl. A | - | Barmstedter MTV | 15.45 |
| 1. Herren | - | SV Post T. Schwerin II | 18.00 |
| weibl. A | - | Wandsbek 72 | 19.45 |

Sonntag, 4. April 2004

| | | | |
|----------|---|-----------|-------|
| 2. Damen | - | ETV | 17.00 |
| Senioren | - | Altona 93 | 18.30 |

Samstag, 17. April 2004

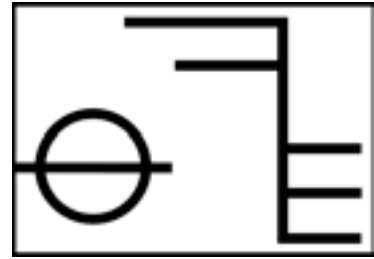
| | | | |
|----------|---|------------------|-------|
| männl. A | - | BW 96 Schenefeld | 19.00 |
|----------|---|------------------|-------|

Sonntag, 18. April 2004

| | | | |
|----------|---|------------------------|-------|
| weibl. D | - | TSV Stellingen | 10.00 |
| männl. B | - | HG Norderstedt II | 11.00 |
| weibl. B | - | TVB Hamburg | 12.30 |
| männl. C | - | SG Harburg | 13.45 |
| weibl. C | - | SC Poppenbüttel | 15.00 |
| 1. Damen | - | Bramfelder SV | 17.00 |
| 3. Damen | - | SC Alstertal-L'horn VI | 18.45 |

Alle Spiele in der Heimgartenhalle.

Kapitän H.-J. Möller und Partner



Öffentlich bestellte und vereidigte nautisch/technische Sachverständige und Schiffsbesichtiger

Alter Fährweg 8

27568 Bremerhaven

Tel.: 04 71 / 9 46 09 - 0

Fax: 04 71 / 9 46 09 - 99

Mobil: 01 63 / 5 48 85 80

www.moeller-expert.com

E-Mail: hans-joachim.moeller@moeller-expert.com

Flora- Apotheke

Peter Niehaus

über 25 Jahre im Namen Ihrer Gesundheit



APOTHEKE am RONDEEL

Apotheker Frank Niehaus e. Kfm.
Rondeel 9

22926 Ahrensburg

Telefon 0 41 02 / 82 37 50

Telefax 0 41 02 / 82 37 51

22926 Ahrensburg · Hamburger Straße 11 · Telefon 0 41 02 / 88 53 - 0
Telefax 0 41 02 / 88 53 53



| Mannschaft | Alter | Tag | Uhrzeit | Halle | Trainer | Telefon |
|---------------------------|--------------|----------------|---|--|---|-------------------------------|
| 1. Herren | | Di Do Fr | 20.00-21.30 20:30-21:45 18.30-20.00 | Heimgarten Großhansdorf Heimgarten | Dirk Schimmler | 0171/1788988 |
| 2. Herren | | Di Fr | 19.00-20.00 20.00-21.30 | Heimgarten Heimgarten | Uwe Kreuzberger | 04102/43915 |
| 3. Herren 4./5. Herren | | Do | 20.00-21.30 | Stormarnschule | Gert Lorkowski Uwe Kreuzberger | 04102/1323 04102/43915 |
| 1. Damen | | Mi Fr | 20.00-21.30 20.00-21.30 | Heimgarten Großhansdorf | Tilo Labs | 0172/3023781 |
| 2. Damen | | Mi | 19.00-20.30 | Heimgarten | Lutz Krickhahn | 0172/4127544 |
| 3. Damen | | Do | 20.00-21.30 | Stormarnschule | Klaus Stegemann Uwe Kreuzberger | 04532/21675 04102/43915 |
| männl. A | Jhg. 1985/86 | Di Do | 17.45-19.00 19.00-20.00 | Heimgarten KBS | Kai Stolze Uwe Kreuzberger | 0175/5248245 04102/43915 |
| männl. B | Jhg. 1987/88 | Di Do | 17.45-19.00 19.00-20.00 | Heimgarten KBS | Kai Stolze Christian Mertgen | 0175/5248245 0177/4004247 |
| männl. C | Jhg. 1989/90 | Mi Fr | 18.00-19.00 17.30-18.30 | Heimgarten Heimgarten | Ingo Schepers | 04102/40172 |
| männl. D | Jhg. 1991/92 | Di Do | 16.30-17.45 18.00-19.00 | Heimgarten KBS | Ingolf Buhro Carolin Fischer | 04532/8186 04102/43546 |
| männl. E | Jhg. 1993/94 | Fr | 15.30-16.30 | Heimgarten | Dennis Westphal Kortine Kleinheinz | 04532/281941 04102/43278 |
| männl. F | Jhg. 1995/96 | Fr | 15.30-16.30 | Heimgarten | Tobias Engel Melanie Repky | 04102/460812 04102/58015 |
| weibl. A | Jhg. 1985/86 | Mo Mi | 19.00-20.00 18.00-19.00 | Stormarnschule Heimgarten | Carsten Meyer | 0172/9173312 |
| weibl. B | Jhg. 1987/88 | Mo Mi | 19.00-20.00 18.00-19.00 | Stormarnschule Heimgarten | Carsten Meyer | 0172/9173312 |
| weibl. C | Jhg. 1989/90 | Mo Fr | 18.00-19.00 17.30-18.30 | Stormarnschule Heimgarten | Lars Kiesbye | 04102/679305 0151/14205453 |
| weibl. D | Jhg. 1991/92 | Mo Mi | 18.00-19.00 16.45-18.00 | Stormarnschule Heimgarten | Tobias Engel Mirja Skomrock | 04102/460812 04102/43129 |
| weibl. E | Jhg. 1993/94 | Fr | 16.30-17.30 | Heimgarten | Marion Baumgardt Daniela Haupt | 04102/32955 04534/562 |
| weibl. F | Jhg. 1995/96 | Di Fr | 16.30-17.45 16.30-17.30 | Heimgarten Heimgarten | Ingolf Buhro Philipp Lamprecht | 04532/8186 04102/42208 |
| Minis 1 | 5-7 Jahre | Di | 15.30-16.30 | Heimgarten | Marlis u. Nadine Grunwald | 04102/45248 |
| Minis 2 | 5-7 Jahre | Mi | 15:30-16:45 | Heimgarten | Marion Baumgardt | 04102/32955 |
| Ballspielgruppe | 3-5 Jahre | Di | 15.30-16.30 | Heimgarten | Marlis u. Maja Grunwald Kortine Kleinheinz | 04102/45248 04102/43278 |



OELLERKING

- **Lkw-Planen für jeden Fahrzeugtyp**
vom Kleintransporter bis zum 13,60-m-Trailer
- **Containerplanen**
- **Werbetransparente**
- **Schutzplanen und Abdeckplanen**
- **Bulk-Liner Bags für Container**
- **Zoll-Seile nach TIR-Vorschrift**
- **Spanngurte für Container und Lkw**
- **Patentierte Zollflicken**
- **Reparatur-Service**

Werner-Siemens-Straße 99 - 22113 Hamburg
Telefon: 0 40 / 41 49 - 36 68
Telefax: 0 40 / 41 49 - 36 69

KROHN-HEIZUNG^{GM}_{BM}^H

IHR SERVICEPARTNER FÜR HEIZUNG, BAD, ENERGIESPARSYSTEME
BÜLTBEK 26 - 22926 SIEK - TEL.: 0 41 07 / 76 54

PW

Planen
Vermitteln
Verwalten

Individuelle
Architektenhäuser in
konventioneller Bauweise
zu Pauschalpreisen



Baumanagement
Schmidt &
Söhne GmbH

BSS

Blücherallee 2 a - 22926 Ahrensburg - Tel.: 0 41 02 / 45 48 32